

ISABELLE GOXE & LAURENT BELAISCH

COMMISSAIRES PRISEURS ASSOCIÉS



DIMANCHE 10 DÉCEMBRE 2017 à 14h30



ISABELLE GOXE & LAURENT BELAISCH

COMMISSAIRES PRISEURS ASSOCIÉS

À L'HÔTEL DES VENTES D'ENGHIEN

DIMANCHE 10 DÉCEMBRE À 14 H 30

MEUBLES ET OBJETS D'ART

GRAVURES, DESSINS, TABLEAUX DES XVIII^E, XIX^E ET XX^E ET CONTEMPORAINS

notamment par VAN SCHUPPEN, DIAZ DE LA PENA, ABBEMA, HELLEU, MULLER, GUILBERT, VAN HASSELT, WAROQUIER, POUIGNY, BRYEN, ANGLADE, GEN PAUL, G. MATHIEU, M. SEUPHOR, JOUENNE, WEISBUCH, SANFOURCHE, ETC.

ARTISTES CONTEMPORAINS AU PROFIT DU TELETHON, ANTENNE SANNOIS

SCULPTURES DES XIX^E ET XX^E SIÈCLES

notamment par P. TACCA (d'après), CARRIER-BELLEUSE, GESCHTER, FEUCHERE, FREMIET, MENE, MERCIER, BOURAINE, BERROCAL, ETC.

VERRERIES

DAUM, GALLE, LALIQUE

ART DÉCO

Vase par Camille FAURÉ, table MAJORELLE, ETC.

ARGENTERIE

ART D'ASIE

INSTRUMENTS SCIENTIFIQUES ET DE CURIOSITÉ

Cadran solaire par Johann Georg VOGLER, cercle de Borda, loto Dauphin, appareils de photo LEICA III et M6

PHOTOGRAPHIES ANCIENNES

JOUETS ANCIENS, POUPÉES

Collection de soldats de plomb CBG, trains JEP, HORNBY, jouets en tôle, jouets de bois par Lucien VIROT, poupée DENAMUR, poupée mulâtre, mignonnette.

STATUES D'AFRIQUE ET D'OCEANIE

EXPOSITION

SAMEDI 9 DÉCEMBRE DE 14 H À 18 H - DIMANCHE 10 DÉCEMBRE DE 10 H À 12 H

EXPERT

Pour le lot 50 : M. Pinta, Cabinet Turquin - Tél : 01 47 03 48 78

Frais de vente : 22 % HT (26,40 % TTC)

PHOTOS SUR [INTERENCHERES.COM/95005](https://www.interencheres.com/95005)
ET SUR [ENGHIEN-SVV.COM](https://www.enghien-svv.com)

ENCHÈRES ÉLECTRONIQUES EN LIVE
SUR [INTERENCHERES-LIVE.COM](https://www.interencheres-live.com)

Nos bureaux à Paris

CONSEILS et ESTIMATIONS : 3, boulevard Arago 75013 PARIS - 01 45 30 23 93

Nous vous accueillons sans rendez-vous du mardi au vendredi de 10h30 à 13h et de 14h à 18h

Groupe ROUGEMONT : 3, cité Rougemont - 75009 PARIS - 01 42 46 05 29

SCP & SARL GOXE - BELAÏSCH - Hôtel des ventes d'Enghien - 2, rue du Dr Leray 95880 Enghien-les-Bains
Tél. : 01 34 12 68 16 - Fax : 01 34 12 89 64 - Agrément n° 2002-161 - RCS Pontoise 442 344 305 000 10
Site : www.enghien-svv.com - E-mail : contact@enghien-svv.com - Serviced'enchèresenlive : [interencheres-live.com](https://www.interencheres-live.com)

GRAVURES - DESSINS - TABLEAUX



6

1. **Nicolaes BERCHEM (1620-1683)**
Le repos des paysans
Eau-forte. (Marge coupée).
36,5 x 49 cm 20 / 30 € €
2. **Léonard de VINCI (1452-1519)**
Antoine Louis ROMANET (1742-c.1815)
La Colombine
Gravure en couleurs, Imprimerie Chardon aîné.
39 x 28,5 cm 30 / 40 €
3. **Léonard de VINCI (1452-1519)**
La Vierge au rocher
Gravure en couleurs du XIX^e siècle.
56 x 38 cm 30 / 40 €
4. **Pierre-Antoine MARCHAIS (1763-1859)**
et Matthias Gottfried EICHLER (1748-1818)
Retour d'une promenade sur l'eau, d'après un tableau de Le Bolognese.
Gravure en couleurs.
32 x 36 cm 60 / 80 €
5. **Dominique VIVANT DENON (1747-1825)**
Couple s'embrassant
Eau-forte, épreuve sur papier vergé.
Fin du XVIII^e siècle.
24,5 x 20 cm 100 / 120 €
6. **Alfredo MÜLLER (1869-1939)**
Place Blanche (Quatre femmes)
ou *Le Moulin Rouge (Effet de nuit)*
Eau-forte, aquarelle couleur sur vélin fort signé en bas à droite.
(Déchirures et taches).
73,5 x 49 cm 200 / 300 €
7. **Alfredo MÜLLER (1869-1939)**
Danseuse sur scène, vers 1900
Eau-forte, aquarelle couleur signée en bas à droite.
(Déchirures et taches).
53,5 x 41,5 cm 150 / 200 €
8. **Alfredo MÜLLER (1869-1939)**
La petite fille au chat, 1897
Eau-forte, aquarelle couleur, signée en bas à droite. (Pliures).
66 x 50 cm 120 / 150 €
9. **Alfredo MÜLLER (1869-1939)**
Deux femmes au bord d'un lac
Eau-forte, aquarelle couleur, signée en bas à droite. (Pliures).
56 x 70 cm 120 / 150 €
10. **Alfredo MÜLLER (1869-1939)**
Côte rocheuse aux trois voiliers
Eau-forte, aquarelle couleur, signée en bas à droite. (Pliures).
51 x 51 cm 120 / 150 €
11. **Alfredo MÜLLER (1869-1939)**
Femme assise
Eau-forte signée en bas à gauche.
65 x 51 cm 120 / 150 €
12. **Alfredo MÜLLER (1869-1939)**
Femmes et enfants
Eau-forte et aquarelle en vert signée en bas à droite.
(Manques).
36 x 51 cm 100 / 110 €
13. **Allan ÖSTERLIND (1855-1938)**
Femmes à leur toilette
Eau-forte signée en bas à droite. (Petite déchirure).
53,5 x 41,5 cm 60 / 80 €
14. **Allan ÖSTERLIND (1855-1938)**
Femme et servante au miroir
Eau-forte signée en bas à droite.
53,5 x 41,5 cm 60 / 80 €
15. **Anders ÖSTERLIND (1887-1960)**
Paysage orageux, château de Puyguillon dans la Creuse
Encre, lavis d'encre et aquarelle signée en bas à droite.
40 x 51 cm 400 / 500 €
Château ayant appartenu à M. Louis Le Sidaner.
16. **Pierre-Auguste RENOIR (1841-1919)**
Femme nue assise
Vernis mou, signé dans la planche en haut à gauche.
24,5 x 13,5 cm 800 / 1 000 €
17. **Paul JOUVE (1878-1973) (d'après)**
Panthère marchant
Lithographie. (Rousseurs).
38 x 53 cm 800 / 1 000 €
18. **Pierre SZÉKELY (1923-2001)**
Phoenix
Estampe sur pierre signée en bas à droite, désignée et annotée à gauche, dédicacée en bas.
52 x 50,5 cm 200 / 300 €
19. **École française dans le goût de François BOUCHER**
Couple de musiciens
Dessin aux deux crayons (fusain et sanguine).
(Petite déchirure).
26 x 35 cm 40 / 50 €
20. **École française début XX^e siècle.**
Cavaliers et soldats, dans le goût d'Albrecht DÜRER.
Encre et lavis d'encre monogrammé et daté 08 en haut à droite.
25 x 32 cm 120 / 150 €

21. **Edward Killingworth JOHNSON (1825-1896)**
Jeune femme assise à son pupitre jouant de l'accordéon.
 Aquarelle signée en bas à droite, datée 1869 dans le cartouche.
 33,5 x 20 cm

1 200 / 1 500 €



21



22

22. **William RAYNER (1905-1965)**
Fillettes au bord de la rivière
 Aquarelle sur papier signée en bas à droite.
 34 x 57 cm 800 / 1 000 €

23. **Louise ABBÉMA (1858-1927)**
Œillets
 Aquarelle signée en bas à gauche.
 38 x 28 cm 250 / 300 €

24. **François RIVOIRE (1842-1919)**
Vase d'œillets
 Aquarelle signée en bas à gauche.
 39 x 55 cm 150 / 200 €

25. **Eugène FREY (1864-1930)**
Bord de lac sous la neige
 Gouache signée en bas à droite.
 29,5 x 37,5 cm 80 / 100 €

26. **École française, vers 1950-1960**
Les fleurs en goguette
 Poème illustré.
 Encre et aquarelle portant une signature illisible en bas à gauche.
 43 x 30,5 cm 150 / 200 €



24



28

27. **GEN PAUL (1895-1975)**
Autoportrait
 Encre de Chine signée en bas à gauche.
 20 x 26 cm 500 / 600 €
28. **GEN PAUL (1895-1975)**
Gabiche, 1949 (Gabrielle sa femme)
 Mine de plomb signée, annotée et datée en bas à droite. Au dos
 dédié « à Gabiche » accompagné d'un cœur au crayon gras rouge.
 19 x 26,5 cm 500 / 600 €
29. **GEN-PAUL (1895-1975)**
Nu allongé
 Mine de plomb signée, annotée « Gabiche, Langwel hotel 44 street,
 29 août 48, New York ».
 24,5 x 32,5 cm 400 / 500 €
30. **École française XX^e siècle**
Jeune femme au turban
 Pastel monogrammé et daté en bas à gauche.
 24,5 x 20,5 cm 60 / 80 €
31. **Lucien VIROT (1909-2003)**
Paon
 Pastel et fusain signé du cachet de l'artiste en bas à gauche.
 (Trous de punaises).
 19,5 x 29,5 cm 150 / 200 €
32. **Pinchus KREMEGNE (1890-1981)**
Paysage à l'étang
 Gouache signée en bas à droite.
 36 x 56 cm 200 / 300 €
33. **Jean PUGNY (1892-1956) (attribué à)**
Fenêtre ouverte
 Encre de Chine sur papier brun.
 44 x 31,5 cm 200 / 300 €
34. **Jean PUGNY (1892-1956) (attribué à)**
L'escalier
 Encre de Chine et fusain sur papier brun.
 44 x 31,5 cm 200 / 300 €

35. **Jean PUGNY (1892-1956) (attribué à)**
La porte
 Encre de Chine et rehauts de craie bleue sur papier brun.
 44 x 31,5 cm 200 / 300 €
36. **Jean PUGNY (1892-1956) (attribué à)**
Le pont
 Encre de Chine et rehauts de craie bleue et rouge sur papier brun.
 44 x 31,5 cm 200 / 300 €
37. **Jean PUGNY (1892-1956) (attribué à)**
Coin de rue
 Encre de Chine et rehauts de craie bleue et rouge sur papier brun.
 44 x 31,5 cm 200 / 300 €
38. **Jean PUGNY (1892-1956) (attribué à)**
Toit rouge
 Encre de Chine et rehauts de craie bleue et rouge sur papier brun.
 44 x 31,5 cm 200 / 300 €
39. **Jean PUGNY (1892-1956) (attribué à)**
Violoncelliste
 Encre de Chine sur papier brun.
 44 x 31,5 cm 200 / 300 €
40. **MAISON CHRISTIAN DIOR XX^e**
Étude de modèle
 Encre de Chine sur papier calque.
 28 x 19 cm 80 / 100 €
41. **Camille BRYEN (1907-1977)**
Composition, 1971
 Encre de Chine signée en bas à droite, datée 71 au dos.
 44 x 28 cm 300 / 500 €
42. **Camille HILAIRE (1916-2004)**
Nu au sofa
 Encre signée en bas à droite et annotée « à Pascale ».
 300 / 400 €



36



43

43. Georges MATHIEU (1921-2012)

Composition 69

Stylo-bille bleu et craies de couleurs, signé dédicacé et daté 69 en bas à droite, réalisé au dos d'une photographie prise lors d'une exposition à la manufacture des Gobelins en 1961. Dédicace probable au photographe Girona.

34 x 23 cm

2 000 / 3 000 €

44. Jean-Joseph SANFOURCHE (1929-2010)

Deux personnages

Acrylique sur papier signé au centre.

49,5 x 49 cm

1 000 / 1 200 €

Figure au catalogue raisonné n° 384, page 115.

45. NAPO (1942)

Les nourritures terrestres

Article pour Play Boy.

Aquarelle et encre monogrammée en bas à gauche.

50 x 33 cm

300 / 400 €



44

46. Michel SEUPHOR (1901-1999)

Luce-Amore, 1975

Encre et aquarelle.

67 x 51 cm

1 000 / 1 500 €

Porte au dos les étiquettes d'exposition au Haags Gemeente museum cat 87, du Centre National d'art et de culture Georges Pompidou, n° 104, et de l'international Art products B.V. à Zanddam, 27 avril 1975. Dessin répertorié n° 87 dans l'ouvrage Seuphor. Haags Gemeente Museum. Fond Mercator SA, Centre Georges Pompidou 1976.

47. Roger-Edgar GILLET (1924-2004)

Composition

Aquarelle signée et datée en bas à droite.

58 x 42 cm

400 / 600 €

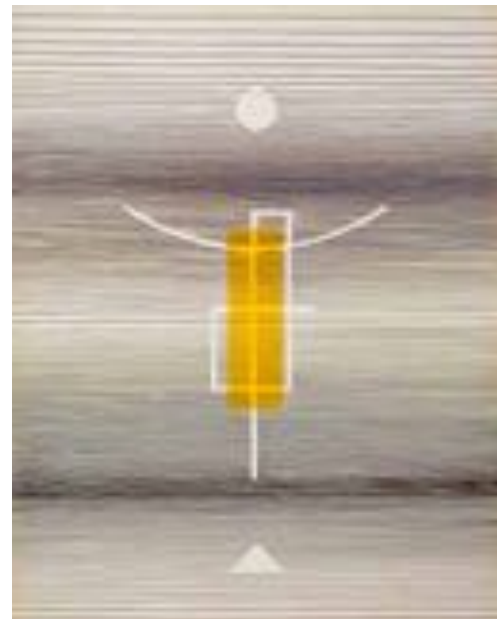
48. Yves-Jean COMMERE (1920-1986)

Scène de vénerie

Aquarelle signée en bas à droite. (Taches d'humidité).

36 x 26 cm

300 / 400 €



46



50

49. Dans le goût de la Renaissance italienne

Vierge à l'Enfant

Huile sur panneau.

Fin du XVIII^e, début du XIX^e siècle.

(Écaillures).

44,5 x 35 cm

200 / 300 €

50. Jacques van SCHUPPEN (Fontainebleau 1670 - Vienne 1751)

Nativité

Papier maroufflé sur toile, cintré en haut.

(Restaurations anciennes).

43 x 23 cm

3 000 / 5 000 €

Cette esquisse peut être mise en relation avec le retable conservé à l'église de Damarie-les-lys (225 x 175 cm ; Pierre Schreinden, Jacques Van Schuppen, 1670-1751 ..., 1982, p. 73, n°7, repro. fig. 6). On y retrouve, avec quelques petites variantes, la partie basse de notre tableau. Ce grand format a été exposé par Van Schuppen au Salon de 1704 (non numéroté, page 37 du livret : « *une nativité de notre Seigneur* »), l'année même où l'artiste, élève de Largillière, venait d'être reçu à l'Académie Royale. Dans l'inventaire après décès de sa première femme, fait à Luneville le 3 février 1727, on note : n°142, « *une nativité (esquisse en grisaille, petit format)* » (op. cit. p.92, n°136-224).

51. Jean-Baptiste GREUZE (1725-1805) (d'après)

Les plaintes de l'horloge ou la Vertu chancelante

Huile sur toile. (Usures).

Cadre en bois sculpté et doré à décor d'une frise de raies-de-cœur.

56,5 x 40,5 cm

300 / 400 €



54

52. Eugène DIAZ DE LA PENA (1837-1901) (attribué à)

Trouée en sous bois

Huile sur toile signée en bas à gauche.

(Quelques restaurations).

150 / 200 €

53. Alfred Feyen PERRIN (1838-1918)

Trois paysans assis en bord de mer

Huile sur panneau signé en bas à gauche.

27 x 39,5 cm

300 / 400 €

54. Émilien Victor BARTHÉLEMY (1885-1964)

Musiciens du XVIII^e siècle dans un salon Rocaille

Huile sur isorel signé en bas à gauche.

46 x 54 cm

800 / 1 000 €



56

55. École française de la fin du XIX^e siècle

Mère et enfants à la lingerie

Huile sur toile.

28 x 19,5 cm

120 / 150 €

56. Alfred Arthur BRUNEL DE NEUVILLE (1852-1941)

Quatre chatons à l'assiette de lait

Huile sur toile signée en bas à gauche.

24 x 33 cm

300 / 400 €

57. Frantz CHARLET (1862-1928)

Rue ombragée à Alger

Huile sur toile signée et située en bas à gauche.

46 x 32,5 cm

2 000 / 3 000 €



58. **Gaston ANGLADE (1854-1919)**
Paysage aux bruyères
 Huile sur toile signée en bas à droite.
 50 x 61 cm 300 / 500 €

59. **Henry GERARD (1860-1925)**
Grand canal à Venise
 Huile sur toile signée en bas à droite.
 65 x 80 cm 500 / 600 €

60. **René OLIVIER (XIX^e-XX^e siècle)**
Danseurs aux castagnettes
 Huile sur toile signée en bas à droite.
 (Écaillures et petits manques).
 60 x 81 cm 800 / 1 000 €

60

61. **Narcisse GUILBERT (1878-1942)**
Voiliers soleil couchant
 Huile sur toile signée en bas à droite.
 38 x 61 cm 2 500 / 3 000 €

62. **Emmanuel de LA VILLÉON (1858-1944)**
Glycine en fleurs
 Huile sur panneau, signé à bas à gauche E. de la
 Villéon, annoté au dos « *Alix de la Villéon 1920*
 (fille de l'artiste) ».
 41,5 x 27 cm 1 000 / 1 500 €

63. **Pierre Laurent BAESCHLIN (1886-1958)**
Deux baigneuses au bord du lac
 Huile sur isorel signé en bas à gauche.
 41,5 x 32,5 cm 150 / 200 €

64. **Fernand PINAL (1881-1958)**
Le port de Royan, 1929
 Huile sur toile signée en bas à gauche, datée 29 au dos.
 46 x 55,5 cm 700 / 800 €

65. **Henry DE WAROQUIER (1881-1970)**
Vue du forum, Rome 1923
 Huile sur panneau signée et daté en bas à gauche.
 27 x 35 cm 800 / 1 000 €

66. **Willem VAN HASSELT (1882-1963)**
Trois pêcheurs sur la grève, Arcachon
 Huile sur toile signée en bas à gauche, annotée «
marée basse Arcachon » sur le châssis.
 60,5 x 73 cm 3 000 / 4 000 €



61



66

67. **Willem VAN HASSELT (1882-1963)**
Femme et fille présumées de l'artiste dans un intérieur
 Huile sur toile signée en bas à droite.
 60,5 x 73 cm 3 000 / 4 000 €
68. **Suzanne DAYNES-GRASSOT (1884-1976)**
Nu assis
 Huile sur toile signée en haut à droite.
 (Petit accident).
 33 x 41,5 cm 800 / 1 000 €
69. **Pierre BOUDET (1915-2010)**
L'oasis
 Huile sur isorel signée en bas à gauche. 300 / 400 €
70. **Jean Marie J. MAGROU (1869-1945)**
Bouc assis
 Bronze à patine brune signé.
 19 x 19 x 9 cm 200 / 300 €
71. **Albert J.-P. BERGEVIN (1887-1974)**
Vase de fleurs, 1943
 Huile sur toile signée et datée en bas à droite.
 (Accidents).
 55,5 x 46 cm 200 / 300 €
72. **Sully DANA (1924-2010)**
Coin d'appartement à la table travailleuse rouge
 Gouache et encre signée en bas à droite.
 65 x 50 cm 200 / 300 €
73. **Sully DANA (1924-2010)**
Coin de table bleu aux fleurs
 Huile sur toile signée sur le châssis au dos.
 73 x 60 cm 350 / 400 €
74. **Sully DANA (1924-2010)**
Desserte noire au buste de femme
 Gouache signée en bas à droite.
 65 x 50 cm 200 / 250 €



67

75. **Jean RAFFY LE PERSAN (1920-2008)**
Scène exotique
 Huile sur toile signée en bas à droite.
 (Taches d'humidité).
 73 x 60 cm 200 / 300 €
76. **Henri Jacques MASSON (1908-1995)**
Clairière, Athie par Montbard (Côte d'or)
 Huile sur toile signée en bas à gauche et située au dos.
 46 x 65 cm 400 / 500 €
77. **Boris CHETKOV (1926)**
Promeneurs sous la neige, 2008
 Huile sur toile monogrammée en bas à gauche, contresignée et datée
 au dos.
 50 x 39 cm 500 / 600 €



78

78. **Michel JOUENNE (1933)**
Bonnieux, Luberon
 Huile sur toile signée en bas à gauche.
 73 x 100 cm 4 000 / 5 000 €
79. **Claude WEISBUCH (1927-2014)**
Le violoniste
 Huile sur toile signée en bas droite.
 93 x 72 cm 4 000 / 5 000 €
80. **Paul ROBERTS (1948)**
Composition architecturale, vers 1970
 Huile sur panneau signé en bas à droite.
 32 x 23,5 cm 120 / 150 €



79



82

81. **Ousseynou Seni MBAYE (1952)**
Composition, 1987
 Gouache et encre sur papier signée et datée en bas à droite.
 63,5 x 47 cm 80 / 100 €
82. **Arthur AESCHBACHER (1923)**
J'écris ce que tu veux voir, 1990
 Huile sur toile signée, désignée et datée au dos.
 53 x 28 cm 1 000 / 1 200 €
83. **Wilfried DELVIGNE (né en 1987)**
Composition orange
 Huile sur toile, signée et datée 17/06/17 au dos.
 116 x 88 cm 250 / 300 €
84. **Wilfried DELVIGNE (né en 1987)**
Composition
 Huile sur toile, signée et datée 17/05/17 au dos.
 82 x 54 cm 400 / 500 €

VENTE AU PROFIT DU TÉLÉTHON, ASSOCIATION « 30 heures pour une vie » À SANNOIS



85

- 85. **Moïse KISLING (1891-1953)**
Lettre autographe signée, à son fils Guy, datée du 1^{er} avril 1941 depuis New York, deux pages in-4. Belle et rare lettre du peintre juif, ami de Modigliani, exilé aux États-Unis, durant la seconde guerre mondiale, loin de sa restée en France.
20 x 24,5 cm. 1 000 / 1 500 €

- 86. **Anne MILLOT (née en 1960)**
Légende vivante, inspiré de Victor Noir
Faïence émaillée. Daté au dos 2015.
36 x 30 x 13 cm 1 300 / 1 500 €
Un certificat d'authenticité de l'artiste sera délivré à l'acquéreur.

- 87. **Anthony VALON aka Bazabuque (né en 1987)**
Marseille I, série « Surimpressions #2 »
Surimpression argentique, exemplaire 2/12, étiquette au dos.
39,5 x 59 cm 1 000 / 1 500 €

- 88. **Aykaz ARZUMANIAN (né en 1977)**
Rose - 164
Huile sur toile.
55 x 46 cm 650 / 750 €

- 89. **Didier HAMEY (né en 1962)**
Détrousseurs et détroussés sirotent en bons voisins
Pointe sèche sur papier Chine contrecollé sur vélin lana, annoté EA.
10 x 8,5 cm 210 / 230 €

- 90. **Karl LAGASSE (né en 1981)**
One Dollar
Aluminium gravé.
25 x 58 cm 1 500 / 2 000 €

- 91. **Laure SIMONEAU dite LoR**
Le sein
Sculpture en fil d'acier martelé, le socle en acier.
H. 85 cm 1 500 / 2 000 €

- 92. **Nadia AGHAÏ**
Mosaïque
Acrylique sur toile.
100 x 100 cm 1 080 / 1 280 €

- 93. **NAXTONE (né en 1972)**
Les coulures enchantées
Technique mixte sur toile.
100 x 100 cm 800 / 1 000 €

- 94. **Patricia BLONDEL (née en 1962)**
Le chat a déjeuné, vite filons !
Acrylique sur toile.
50 x 40 cm 300 / 400 €

- 95. **TSUYU**
Network
Technique mixte et cristaux de Swarovski.
81 x 81 cm 3 000 / 3 500 €

- 96. **Tieri TRADEMARK**
IDA n°438
Série des Incompressions, octobre 2017.
22 x 13 x 12 cm 250 / 300 €
Un certificat d'authenticité sera délivré à l'acquéreur.

- 97. **ZED (né en 1976)**
Flexo « In Love »
Acrylique fluo translucide thermoformée, octobre 2017, numéroté 1/8.
H. 85 cm 900 / 1 000 €
Un certificat sera délivré à l'acquéreur.

- 98. **Dom(K)**
What did you expect ?
De-collage de fragments d'affiches déchirées (Paris-Londres 2015).
100 x 100 cm 600 / 800 €

- 99. **STOUL (née en 1981)**
Oru Serigrafra Color Purple
Acrylique et sérigraphie sur papier recyclé.
100 x 70 cm 700 / 800 €



86



87



88



89



90



91



92



93



94



95



96



97



98



99

SCULPTURES



101



103



107

- 100. Paul Émile MACHAULT (1800-1886) & Paul François MACHAULT (1835-?)**
Baigneuse à l'antique
 Bronze à patine noire signé Marchault et fils.
 H. 66 cm 300 / 400 €
- 101. Albert-Ernest de CARRIER-BELLEUSE (1824-1887)**
La joueuse de mandoline
 Bronze à patine brune signé.
 H. 70 cm 1 500 / 2 000 €
- 102. Jean-François Théodore GECHTER (attribué à) (1796-1844)**
Cheval romantique en course
 Bronze à patine brune. Repose sur un socle de marbre.
 XIX^e siècle.
 16,5 x 19 x 9,5 cm 220 / 250 €
- 103. D'après Jean-Jacques FEUCHÈRE (1807-1852)**
Léda et le cygne
 Bronze à patine brune. Repose sur un socle de marbre blanc.
 (Quelques égrenures).
 20 x 19 x 14,5 cm 1 500 / 1 600 €
- 104. D'après Émile Oscar GUILLAUME (1867-1942)**
Délivrance
 Bronze à patine noire, édition vers 1920.
 H. 44,5 cm 450 / 550 €
- 105. D'après François RUDE (1784-1855)**
Buste du pêcheur Napolitain
 Bronze argenté.
 Porte la marque du fondeur Susse Frères, chiffré au dessous.
 Fin du XIX^e siècle.
 H. 7 cm 350 / 385 €
- 106. Hans KRUIKEBERG (1872-1952)**
Poullain à l'arrêt
 Bronze à patine noire, signé H. Krukeberg. Repose sur un socle de marbre noir veiné.
 Édition vers 1910.
 17,5 x 15 x 7 cm 320 / 350 €
- 107. Emmanuel FREMIET (1824-1910)**
Credo
 Bronze à patine brune, signé E. Frémiet, marque F. Barbedienne fondeur, repose sur un socle circulaire de marbre rouge.
 Édition vers 1910.
 H. 39 cm 1 100 / 1 300 €
- 108. Pierre-Jules MÈNE (1810-1879)**
Lévrier et King Charles jouant sur un tapis
 Bronze à patine brune, signé sur la terrasse P.J. Mène.
 Édition du XIX^e siècle.
 16 x 25 x 12,5 cm 1 100 / 1 200 €
- 109. Alfred RAUM (1872-1956)**
Chien Teckel rongant son os
 Bronze à patine noire, signé Raum sur la terrasse.
 Édition du XX^e siècle.
 14 x 24,5 x 13,5 cm 800 / 1 000 €
- 110. Antonin MERCIÉ (1845-1916)**
Jeanne d'Arc en armure
 Régule à patine brune et dorée, signé sur le côté de la terrasse A. Mercié.
 Édition vers 1910.
 H. 62 cm 650 / 700 €

111. **Marcel André BOURAINE (1886-1948)**

Penthesilea, reine des Amazones

Bronze à patine verte signé, Susse frères fondeurs, cachet cire perdue.

26 x 49 cm

1 200 / 1 500 €



111



112

112. **Franz HAGENAUER (1906-1986)**

Tête de cheval

Signé du cachet Hagenauer, Wien, Made in Austria.

H. 20 cm

1 000 / 1 500 €

113. **Franz HAGENAUER (1906-1986)**

Danseuse nue

Bronze doré. Socle ovale en bois noirci.

H. 30 cm

1 500 / 2 000 €

114. **Miguel BERROCAL (1933-2006)**

Marteau réflexe, opus 436, 1992-1993

Métal et bronze.

Multiple, signé, numéroté 1762/2000, Artcurial diffusion.

23,5 x 4,5 x 4,5 cm

200 / 300 €



113

115. **École française XX^e siècle**

Le perchiste

Bronze à patine brune, portant une signature illisible et numéroté 8/8.

200 / 300 €

116. **Xavier ALVAREZ (1949)**

Couple

Bronze à patine rouge signé et numéroté.

H. 64 cm

1 500 / 2 000 €

117. **Xavier ALVAREZ (1949)**

Femme

Bronze à patine noire signé et numéroté.

H. 79 cm

1 500 / 2 000 €

ART DU XX^e SIÈCLE



118



120



129

- 118. DAUM, Nancy**
VASE quadrangulaire en verre givré jaune à décor dégagé à l'acide et doré de muguet et portant l'inscription «*Je charme tout*».
12,5 x 9,5 x 6 cm 800 / 1 000 €
- 119. GALLÉ**
Petit VASE globulaire à col cylindrique en verre multicouche à décor dégagé à l'acide de voiliers mauves sur fond blanc nuancé gris. Signé.
H. 9,5 cm 150 / 200 €
- 120. GALLÉ**
VASE ovoïde à col ourlé, en verre multicouche à décor dégagé à l'acide de quetsches brun mauve sur jaune nuancé blanc signé.
H. 21 cm 800 / 1 000 €
- 121. GALLÉ**
Petit VASE à long col et panse ovoïde, en verre multicouche à décor dégagé à l'acide de fleurs de pavots brun vert sur vert nuancé blanc. Signature à l'étoile.
H. 17 cm 150 / 200 €
- 122. LALIQUE France**
COUPE plate polylobée en cristal noir opaque, le bord feuillagé. Signée.
27,5 x 22 cm 60 / 80 €
- 123. René LALIQUE (1860-1945)**
PLAT modèle Coquille n° 2, en verre blanc moulé et pressé opalescent. Signé R. LALIQUE France.
D. 30 cm 150 / 200 €
Bibliographie :
Félix Marilhac, René Lalique les Ed. de l'Amateur 1989 n° 3201 p. 748.
- 124. René LALIQUE (1860-1945)**
Coupelle creuse modèle Coquille n° 2 en verre blanc moulé et pressé opalescent.
Signé R. LALIQUE France.
D. 14 cm 60 / 80 €
Bibliographie :
Félix Marilhac, René Lalique les Ed. de l'Amateur 1989 n° 3201 p. 748.
- 125. Jacques DOUAU, vers 1930**
POT couvert et petite BOÎTE globulaire en dinanderie, à patine brune nuancée et argentée de cerises pour l'un et herbes folles pour l'autre. Décor signé George.
(Petit accident à une anse et petites usures). 150 / 200 €
- 126. ROYAL DUX**
Petit VIDE-POCHES en biscuit polychrome, à décor d'un buste de femme blanc, le récipient vert. Signé.
H. 12 cm 60 / 80 €
- 127. Eugène BAUDIN (1853-1918)**
Paire de VASES en faïence émaillée turquoise à décor estampé de lambrequins feuillagés. Signés et annotés «*succ. de J. Wolf.* »
(Percés, fêlures de cuisson).
H. 44 cm 500 / 600 €
- 128. Ernest CHAPLET (1835-1909)**
COUPELLE en porcelaine émaillée gris flammé rouge. Signée de la marque au chapelet.
D. 7,5 cm 60 / 80 €
- 129. Camille FAURÉ (1874-1956)**
VASE obus en cuivre émaillé, à décor de liliums blancs sur un camaïeu de rose, le couvercle hémisphérique.
Signé Fauré, Limoges.
(Important éclat au couvercle).
H. 34 cm 500 / 800 €
- 130. École française, vers 1920 dans le goût de Demeter CHIPARUS**
Danseuse orientale
Bronze argenté. Socle de marbre vert.
(Petites usures).
H. 34 cm 1 500 / 2 000 €
- 131. Yvonne & Josiane SEYVE & CHAUDET (XX^e-XXI^e siècle)**
VASE navette en grès émaillé gris et rouge. Signé.
18 x 25 x 9 cm 80 / 100 €



130

- 132. Petite TABLE** travailleuse dans le goût de Gabriel Viardot d'inspiration indochinoise, en bois naturel incrusté de nacre à décor de feuillages et volatiles, le plateau à bords inversés reposant sur quatre pieds réunis par une entretoise ajourée. Ouvre à un tiroir en ceinture.
Vers 1890-1900.
(Petits manques).
76 x 59 x 35 cm
- 133. MAJORELLE, début XX^e siècle**
TABLE à jeu en bois naturel, le plateau marqueté d'un damier, le côtés et les pieds ornés de canaux. Signature au fer.
Vers 1910-20.
On y joint un jeu de dames.
140 x 82 x 60 cm
- 134. Beau MEUBLE** de dentiste en tôle émaillée crème et métal chromé, ouvrant à de multiples petits tiroirs, cave et casiers, surmontée d'une vitrine à glissière et d'une glace à pans.
Vers 1930.
115 x 111 x 35,5 cm

300 / 400 €

500 / 600 €

1 000 / 1 500 €



132

ARGENTERIE



135



137



141

- 135. Jean DESPRES (1889-1980)**
Petit SEAU à glace en métal argenté, le corps uni, le bord rehaussé de deux rangs de perles, l'anse orthogonale martelée. Signé à la pointe.
H. 13 cm
- 136. LUC LANEL pour CHRISTOFFLE**
COUPE en métal argenté, reposant sur un pied orné de quatre sphères.
D. 35 cm - H. 10 cm
- 137. NAVETTE À ENCENS** en métal plaqué, le couvercle orné d'un encensoir, travail du XVIII^e siècle.
- 138. TASTE-VIN** en argent, modèle bordelais, à ombilic.
Poinçon Minerve.
(Petites bosses).
Poids : 101 g
- 139. CALICE** en métal doré, la coupe en métal doré, ornée en appliques de feuilles de lotus.
Travail de la fin du XVIII^e, début XIX^e siècle.
H. 27 cm
- 140. TASTE-VIN** en argent de forme unie, l'anse enroulée, rainurée, porte l'inscription «Pierre BOULANT PSR S' Georges sur Cher, F BOULANT PINEAU», F pour femme, et Saint-Georges-sur-Cher est une commune de la Touraine.
Maître-orfèvre : François II BAUBE, Tours, 1737.
(Petite bosse).
Poids : 119 g
- 141. COUPE DE MARIAGE** en argent, les prises latérales à enroulement de volutes et attaches en forme de cœur, le piédoche ceinturé d'une frise de feuilles, Poinçon Minerve.
Poids : 216 g - H. 8,4 cm
- 142. CIBOIRE DE MALADE** en argent et vermeil, sur piédoche rond, le couvercle orné d'une croix.
(Bosses au pied).
Paris, 1780.
Maître-orfèvre : EM avec un trèfle.
Poids : 83 g - H. 12,2 cm
- 143. COLLET ET CIE**
JATTE CREUSE en argent, à fond plat, de forme géométrique et octogonale, à godrons.
D. 23,2 cm - Poids : 562 g
- 144. Jean-Baptiste HARLEUX (1822-1875)**
COUPE À CAVIAR en argent, les anses à décor de grecques, sur une base carrée à gradins, le couvercle à doucines, coupelle interne amovible.
L. 16,5 cm - Poids : 571 g
- 145. RARE ET GRANDE NAVETTE À ENCENS** en argent sur piédoche rond, le réceptacle entièrement gravé, le couvercle à décor de motifs liturgiques (ostensoir et ciboire), l'autre partie à décor rayonnant.
ANGERS, 1819-1838.
H. 12,3 cm - Poids : 461 g

- 146. SEAU À RAFFRAÎCHIR** en métal argenté, anses latérales en coquilles stylisées.
Travail du XIX^e siècle.
H. 18,5 cm - D. à l'intérieur des poignées : 19 cm 200 / 300 €
- 147. PAIRE DE PLATS** en argent de forme ronde, bords à filets contours, armoriés.
Maître-orfèvre : COSSON-CORBY rue du Pont Neuf à Paris, Poinçon Minerve.
D. 27,5 cm - Poids : 1 468 g 600 / 800 €

- 148. Paire de BOUGEIORS** en bronze plaqué d'argent, le fût balustre à côtes torses et frises d'oves.
XVIII^e siècle.
(Usures).
H. 23 cm 200 / 250 €
- 149. BOUGEIORS À MAIN** octogonal en argent, la longue tige à bords relevés terminée par une palmette ajourée.
Travail étranger.
L. 26 cm - Poids : 125 g 80 / 100 €

ART D'ASIE

- 150. CHINE**
Sujet en ivoire sculpté, ciselé et partiellement peint, figurant une élégante tenant deux plumes. Repose sur un socle de bois sculpté et ajouré.
H. 21 cm 120 / 150 €
- 151. CHINE**
Sujet en ivoire sculpté, ciselé et partiellement peint, figurant un homme de cour, tenant un éventail.
(Accident).
Repose sur un socle de bois sculpté et ajouré.
H. 18 cm 100 / 120 €
- 152. CHINE**
SUJET en ivoire sculpté et patiné figurant un sage sur un cheval stylisé.
(Cartouche incisé sous la base).
H. 15 cm 80 / 100 €
- 153. CHINE**
GUANYIN en ivoire sculpté et teinté, représentée debout tenant une perle et un glaive.
Fin du XIX^e, début du XX^e siècle.
(Petit accident).
H. 36 cm 500 / 600 €
- 154. CHINE**
GUANYIN en ivoire sculpté, représentée debout tenant une branchage fleuri et un cordage avec passementerie.
Fin du XIX^e, début du XX^e siècle.
H. 24,5 cm 300 / 400 €
- 155. CHINE**
SUJET en ivoire figurant une Geisha tenant un miroir. Repose sur un socle de bois sculpté.
(Accidents).
H. 17,5 cm 80 / 100 €
- 156. CHINE**
SUJET en ivoire sculpté figurant une musicienne.
Repose sur un socle circulaire en bois sculpté.
H. 15,5 cm 100 / 120 €
- 157. CHINE**
SUJET en ivoire sculpté figurant un vieillard à la canne. Repose sur un socle de bois sculpté.
(Accident et manque).
H. 15 cm 80 / 100 €
- 158. CHINE**
SUJET en ivoire sculpté et patiné figurant un sage tenant une pêche de ses deux mains. Signé sous la base.
H. 16 cm 100 / 150 €



153

- 159. CHINE**
GROUPE en ivoire sculpté, deux éléphants attaqués par cinq tigres.
(Petits accidents).
L. 28 cm 200 / 300 €
- 160. CHINE**
Suite de huit PERSONNAGES du panthéon taoïste en ivoire sculpté.
Vers 1930.
Socles de bois. Dans leur coffret.
H. 12,5 à 13,5 cm 1 200 / 1 500 €
- 161. CHINE**
Important SUJET en ivoire sculpté, sage à la canne.
Début du XX^e siècle.
(Gerces).
H. 50 cm 1 000 / 1 500 €
- 162. CHINE**
Important SUJET en ivoire sculpté, Guanyin tenant une femme et un bambou.
Début du XX^e siècle.
H. 52 cm 1 000 / 1 100 €
- 163. CHINE**
COLLIER de perles olive en ivoire gravées de caractères et divinités chinoises.
Vers 1930.
29 x 2 cm 300 / 400 €
- 164. CHINE**
BOÎTE rectangulaire en ivoire, à décor sculpté de personnages sous des pins dans des cartouches et médaillons polylobés.
Fin du XIX^e siècle.
(Accident dans le fond).
6 x 24,3 x 9,3 cm 80 / 100 €
- 165. CHINE**
SUJET en os sculpté et patiné figurant un personnage assis sur sa mule tenant un bambou.
(Marque incisée dans un cartouche sur la terrasse).
Vers 1930.
H. 21 cm 80 / 100 €
- 166. CHINE**
SUJET en ivoire sculpté et patiné figurant un sage sur sa mule.
Marque incisée dans un cartouche.
Vers 1930.
H. 24 cm 150 / 200 €
- 167. CHINE**
SUJET en ivoire sculpté polychrome figurant un personnage de cour tenant un chasse-mouche. Cartouche rouge incisé sous la base.
H. 31,5 cm 150 / 200 €



176

- 168. JAPON**
OKIMONO en ivoire sculpté figurant un pêcheur tenant un trident, un enfant à ses pieds.
H. 30,5 cm 150 / 200 €
- 169. JAPON**
SUJET en ivoire sculpté et patiné figurant un vieillard se tenant la barbe, accompagné d'un enfant.
(Accident).
H. 16 cm 100 / 120 €
- 170. JAPON**
GROUPE en ivoire sculpté et polychromé, figurant quatre fauves attaquant un éléphant.
(Accidents et manques).
20 x 32 x 22 cm 500 / 600 €
- 171. JAPON**
SUJET en ivoire sculpté et patiné figurant une geisha et une fillette tenant une lanterne. Repose sur un socle de bois sculpté.
Début du XX^e siècle.
H. 19 cm 80 / 100 €
- 172. CHINE**
POT à ENCRE en serpentine vert épinard, en forme de capridé chimérique assis, le dos orné d'un couvercle.
14 x 18 x 6 cm 80 / 100 €
- 173. CHINE**
VASE couvert en porcelaine de type famille verte, à décor émaillé polychrome de personnages de cour dans un pavillon ou sur un voilier.
(Couvercle percé, monté en lampe).
H. 43 cm 300 / 400 €
- 174. CHINE**
Petite TABATIÈRE en corail rouge sculpté de volatiles, le bouchon en jade vert.
H. 5 cm 200 / 200 €
- 175. Paire de petites BRANCHES** de corail rouge de Méditerranée.
Socle de marbre gris.
H. 6 cm 200 / 300 €
- 176. CHINE**
Paire de VASES couverts en porcelaine émaillée polychrome à décor de volatiles dans un jardin avec barrière et rocher percé sur fond jaune.
(Petite égrenure à un couvercle).
H. 41 cm 800 / 1 000 €
- 177. Originale noix formant BOÎTE** sculptée de multiples visages.
Travail asiatique. 80 / 100 €
- 178. CHINE**
COUPELLE en porcelaine, le fond ornée en bleu et blanc d'un semis de fleurs.
XIX^e siècle.
Porte la marque de règne de l'Empereur Guan Xu (1875-1908).
(Petit éclat au talon).
3 x 7 cm 30 / 40 €
- 179. CHINE**
Grenade, kakis et fleurs. Peinture sur soie ronde.
XIX^e-XX^e siècle.
(Usures).
D. 27,5 cm 100 / 150 €
- 180. JAPON**
BRÛLE-PARFUM en bronze à patine brune en forme de canard.
Fin du XIX^e siècle.
H. 34 cm 80 / 100 €
- 181. JAPON**
Couple de cailles, bronze à patine brune, repose sur un socle en acajou mouluré.
Époque Meiji, XIX^e siècle.
14,5 x 20 x 11,5 cm 650 / 700 €
- 182. KHANDJAR-DAGGER** Indo-Persan, la poignée en lapis-lazuli sculpté, garde ornée d'un écoinçon damasquiné or, lame courbe en damas à arête centrale.
L. 39 cm 700 / 770 €
- 183. KHANDJAR** Inde Moghol, la poignée sculptée en jade blanc incrusté de filets or et pierres couleurs grenat, la lame en damas ornée d'un talon à décor de rinceaux et de calligraphies or, fourreau postérieur.
L. 40 cm 800 / 1 000 €
- 184. KHANDJAR-DAGGER** Inde du Gujarat, la poignée ornée d'écailles de nacre fixées par cloutage en laiton, écoinçon orné de rinceaux et calligraphies or au nom d'un dieu, lame en damas courbe à arête centrale.
L. 41 cm 600 / 800 €



183

OBJETS D'ART



185

185. **CANNE**, le manche la poignée en corne de Rhinocéros sculptée en coiffe turque, le fût en jonc de Malacca. XVIII^e-XIX^e siècle. 500 / 600 €

186. **Beau JEU d'ÉCHEC** en ivoire sculpté et teinté noir, le Roi des blancs à l'effigie de Charles X, le Roi et la Reine des noirs, de personnages indiens d'Amérique portant des coiffures à plume. Première moitié du XIX^e siècle, probablement Dieppe. (Manque un pion noir). H. 15,5 à 7 cm 2 000 / 3 000 €



186

187. **SUJET** en ivoire sculpté, Vierge. Travail probablement dieppois, XVIII^e siècle. (Accidents). H. 15 cm 500 / 600 €

188. **Paire de BOUGEOIRS** aux cariatides en bronze finement ciselé à patine brunie et dorée, les korés tenant dans leur mains une couronne de laurier et une aiguière, et supportant une chapiteau ionique surmonté d'un disque orné de passementerie supportant une base ornée de masques antiques et palmettes. Époque Empire. H. 35 cm 2 000 / 2 500 €

189. **Importante GARNITURE** de cheminée en marbre jaune de Sienne et bronze doré, la pendule portique à deux colonnes de part et d'autre de mouvement surmonté d'un char tenu par un amour et tiré par deux lions, le balancier à deux colonnes mercure, les deux vases orné de bustes de chimère ailées. Style Louis XVI, début XX^e siècle. H. 57,5 et 40 cm 1 000 / 1 500 €

190. **Augustin PAJOU (1730-1809) (d'après)**
Buste de Madame du Barry
Marbre blanc. H. 65 cm 1 000 / 1 500 €



188



190



191

- 191. Belle GLACE** à poser de forme ovale, l'encadrement en ivoire très finement sculpté, le fronton orné d'un blason surmonté d'une tête de femme de la Renaissance parmi des rinceaux feuillagés, le bord cerné d'une frise de feuilles d'acanthe et rang de perle, la partie basse rehaussée d'une tête de faune et feuillages. Miroir biseauté, support en acajou.
Fin du XIX^e siècle.
56 x 32 cm 800 / 1 000 €

- 192. PENDULE** en placage de palissandre et bronze doré, le cadran en bronze à chiffres romain et à deux aiguilles signé Villacroce Roma. Repose sur quatre pieds feuillagés. Terminé à l'amortissement par une poignée de bronze.
Italie, XVIII^e siècle.
Mouvement rapporté. 1 500 / 2 000 €



192

- 193. Pietro TACCA (1577-1640) (d'après)**
Esclave enchaîné
Terre cuite rouge. Un des quatre maures (quattro mori incatenati) du monument à la gloire de Ferdinand 1^{er}, se trouvant sur la piazzetta de la Dansena à Livourne.
(Petits éclats).
H. 48 cm 2 000 / 3 000 €
- 194. PENDULE** en bronze doré, le cadran signé Hunzinker rue de Bussy, n° 22, enchâssé dans une borne, accostée de part et d'autre d'une femme drapée à l'antique tenant une lyre auprès de livres et d'une colonne surmontée d'un vase fleuri. Base ornée en bas-relief de rinceaux et cassolette dans le goût de l'antique.
Époque Empire.
(Petits manques fêlures au cadran).
H. 49 cm 1 200 / 1 500 €



193



194



199



205

- 195. BROCHONET, XIX^e-XX^e siècle**
Amour tenant un arc et une flèche supportant une colombe portant une lettre dans son bec. Bronze à patine brun noir.
H. 34 cm 200 / 250 €
- 196. SAINTE** de procession en bois peint polychrome, le robe brodée de fils dorés.
Naples, fin du XVIII^e, début du XIX^e siècle.
(Trous de ver).
H. 54 cm 200 / 300 €
- 197. École française XIX^e siècle**
Buste d'homme en philosophe romain
Marbre blanc.
(Petits éclats et manques).
H. 43 cm 300 / 400 €
- 198. VERRE** commémoratif en verre à décor de godrons, et portant un cartouche octogonal ornée d'une inclusion émaillée « *au courage civique 29 juillet 1830* » entre deux drapeaux tricolores.
Époque Restauration.
H. 10 cm 80 / 100 €
- 199. TABATIÈRE** en métal doré, de forme rectangulaire, le métal ciselé de rinceaux, le centre orné d'un médaillon ovale d'émail bleu entouré de pierres blanches et entourant le N couronné pour Napoléon I^{er}, le tout cerné par un tracé d'émail.
(Trace effacée à l'intérieur).
L. 9,5 cm - H. 2 cm - L. 5,4 cm 300 / 400 €
- 200. MINIATURE** ronde, portrait de militaire.
Début du XIX^e siècle.
D. 5 cm 80 / 100 €
- 201. MINIATURE** ronde, portrait de femme.
Début du XIX^e siècle.
D. 5,3 cm 80 / 100 €
- 202. MINIATURE** ovale, portrait d'homme.
Cadre rapporté.
Début du XIX^e siècle.
6 x 5 cm 80 / 100 €
- 203. Grande MINIATURE** ovale, portrait d'homme.
Début du XIX^e siècle.
9 x 7 cm 80 / 100 €
- 204. CADRAN** solaire de colporteur en bois et papier gravé polychrome.
Allemagne, XVIII^e-XIX^e siècle. 60 / 80 €
- 205. Johann Georg VOGLER, milieu XVIII^e siècle (attribué à)**
CADRAN solaire équinoxial de forme octogonale, en bronze gravé de rinceaux le fond de la boussole argentée. Repose sur des petits pieds. Dans son écrin de carton et son fascicule de l'époque.
XVIII^e siècle.
H. 6,5 cm 300 / 400 €
- 206. CERCLE** de Borda en laiton, le limbe argenté, signé « Lorieux à Paris, n°280, donné par l'Empereur à M. de Bouteiller Jehan Charles, de l'école navale impériale, n°1. Dépôt chez Schiavelli à Brest ». Avec ses deux lunettes de Galilée.
Époque Napoléon III.
D. 28 cm 800 / 1 000 €
- 207. CHEF-D'ŒUVRE** de marqueteur, plaque de bois marquetée de diverses essences, décrivant un labyrinthe provoquant un effet de volume.
XIX^e siècle. 60 / 80 €
- 208. MÉDAILLE** d'horticulture de la ville d'Enghien, en argent, ornée en bas-relief de deux jardiniers et portant l'inscription fleurs, fruits, plantes, légumes.
Fin du XIX^e siècle.
(Petits chocs). 60 / 80 €
- 209. PENDENTIF** en corail rouge en forme de tête de chien, les yeux en jais, la monture en argent monogrammée.
Travail probablement de Trapani, XIX^e siècle. 80 / 120 €
- 210. ÉCRAN de foyer** à main, en papier, la partie central ornée d'un médaillon rond à décor apparaissant par transparence auprès d'une source lumineuse d'une tour et phare sous la lune, et ornée de part et d'autre de termes à l'antique.
Époque Directoire. (Déchirures). 50 / 60 €
- 211. COUPE** Franc-maçonne en noix de coco sculptée à décor d'une colonne tronquée, tables de la Loi et ruche.
Fin du XVIII^e siècle.
(Manque le piédouche). 50 / 100 €
- 212. ÉCUMOIRE**, remploi d'un plaque muletière en cuivre, aux armes de France et de Navarre, repercée, le manche en fer.
XVII^e siècle. 300 / 400 €
- 213. Belle PINCE à COURRIER** à décor en application de trophées de chasse, fusil, besace, couteau. Possibilité de position murale.
XIX^e siècle. 200 / 300 €
- 214. LOTO DAUPHIN** séditieux de NAUDIN à douze plaques de jeu numérotées de 1 à 12. Très nombreux jetons et les fiches en os teinté, dont douze fiches séditieuses au profil de Louis XVI.
Début du XIX^e siècle.
48 x 33 x 29 cm 500 / 1 000 €



215



225



226

- 215. Bel ENCRIER** en bois sculpté, chien assis portant une pancarte à son cou agrémentée de crochets pour deux porte-plumes, son dos à charnière découvrant un godet à encre en verre.
XIX^e siècle.
L. 28 cm 500 / 1 000 €
- 216. NAPOLEON I^{er}** en pied, en régule à patine brune, le socle en marbre jaune de Sienne marqué d'un N dans une couronne en application.
H. 46 cm 150 / 200 €
- 217. CAVE** à liqueurs en bois naturel, vitré toutes faces de plaques de cristal biseauté, la verrerie en cristal gravé.
Fin du XIX^e siècle.
(Manquent deux verres).
30 x 37 x 27 cm 200 / 300 €
- 218. PENDULE** en bronze doré et marbre blanc, le cadran signé C. Detouche Fr, enchâssé dans une borne surmontée d'une femme lisant auprès d'un autel gothique dédié à la Vierge, la base en bronze doré Rocaille.
Époque Restauration.
(Mécanisme moderne).
H. 42,5 cm 180 / 200 €
- 219. SUJET** en bronze à patine brune et laiton patiné, Atlas soutenant la terre.
Socle à gradins.
XIX^e siècle.
H. 21 cm 120 / 150 €
- 220. Petite GARNITURE** de cheminée en bronze doré, comprenant une pendule style Rocaille et deux chandeliers à colonne cannelée et guirlandes de style Louis XVI.
H. 27 cm 250 / 300 €
- 221. ÉTUI à lunettes** en écaille, à décor doré de hérons et rochers percés parmi les flots dans le goût du Japon.
Fin du XIX^e siècle.
12 x 7 cm 30 / 50 €
- 222. COFFRET** rectangulaire en bronze ciselé à décor de feuillages et cartouches d'inspiration Louis XIV, le couvercle en doucine. Intérieur capitonné de soierie bleue.
XIX^e siècle.
(Usures).
12 x 30 x 23 cm 120 / 150 €
- 223. Important VASE** en biscuit à décor traité en camée blanc sur fond vert d'une femme drapée à l'antique auprès d'un pot-à-feu dans un cartouche rehaussé de termes d'angelots, guirlandes et insectes, les anses à col de cygne.
Dans le goût de Wedgwood.
(Montée). 80 / 100 €
- 224. SUJET** en bronze doré, cheval galopant. Socle de marbre noir.
(Accident au socle).
12 x 16,5 x 9 cm 100 / 120 €
- 225. Ferdinand LEVILLAIN (1837-1905) Ferdinand BARBEDIENNE (1810-1892)**
Coupe à deux anses en bronze argenté, à décor ciselé d'une scène de l'âge d'or avec les bergers d'Arcadie, titrée « AETAS AUREA », signée Levillain et F. Barbedienne.
14 x 55 x 39 cm 1 000 / 1 500 €
- 226. Italie, fin du XIX^e siècle**
Paire de TABOURETS en forme de coussin soutenus par des lions ailés, en faïence émaillée à décor en camaïeu de bleu de paysage de village.
Signés R. Vaccarella.
40 x 35 x 35 cm 1 000 / 1 500 €
- 227. SUJET** en bronze à patine brune, singe assis sur un coussin brandissant des boules. Socle de marbre rouge veiné jaune.
XIX^e siècle.
H. 16 cm 120 / 150 €
- 228. JARDINIÈRE** ovale et quadrilobée en métal émaillé et cloisonné, la monture en bronze doré, les anses bifides à tête de dauphin, les pieds feuillagés.
Fin du XIX^e siècle.
23 x 36 x 20 cm 300 / 400 €
- 229. VIERGE à l'ENFANT** en bois sculpté polychrome.
Travail étranger du XIX^e siècle. (Manques et accidents).
H. 43 cm 150 / 200 €
- 230. PENDULE** borne en bronze à patine dorée et brune, le cadran signée Renard à Rouen, accostée d'une femme assise auprès d'un coussin et d'une mandoline, la base feuillagées.
Vers 1830-1840.
H. 44 cm 300 / 400 €
- 231. CAVE** à liqueurs en bois noirci et marqueterie de filets de laiton, à décor de cartouche feuillagé, la verrerie en cristal.
Époque Napoléon III.
(Accidents et manques à la marqueterie, éclats à la verrerie, accident à une carafe).
29 x 35 x 36 cm 200 / 250 €
- 232. Christophe Gabriel ALLEGRAIN (1710-1795)**
Diane au bain
Terre cuite. (Éclats).
H. 82 cm 200 / 250 €
- 233. PLAT à BARBE** en métal anciennement plaqué d'argent, les bords ourlés, les suspensions en forme de coquille.
XVIII^e siècle.
L. 35,5 cm 200 / 300 €



MOBILIER

234

- 234. Ensemble de SIÈGES** pouvant former salon comprenant quatre fauteuils cabriolet en bois naturel, estampillés Nadal, deux fauteuils cabriolet estampillés D. Jullienne, un canapé et une bergère. Époque Louis XVI. Garniture de tapisserie florale de la fin du XIX^e siècle. 2 000 / 3 000 €
Jean René Nadal, dit Nadal l'Ainé reçu maître en 1756 et Denis Jullienne, reçu maître en 1775.
- 235. COMMODE** en acajou, la façade ouvrant à trois tiroirs, le tiroir supérieur simulant trois petits tiroirs, le plateau de marbre noir. Époque Louis XVI. (Quelques restaurations). 85 x 108 x 52 cm 300 / 400 €
- 236. SECRÉTAIRE** à abattant en acajou, ouvrant à un tiroir en ceinture, un abattant découvrant niches et tiroirs, et deux vantaux. Montants arrondis cannelés à grattoirs de bronze doré. Époque Louis XVI. 140 x 95 x 39 cm 200 / 300 €
- 237. COIFFEUSE** d'homme en bois clair, le plateau marqueté d'un losange, la ceinture ouvrant à trois tiroirs, les pieds fuselés. Fin du XVIII^e siècle. (Fentes). 73 x 92 x 55 cm 150 / 200 €
- 238. Élegant BUREAU de DAME** formant scriban en placage de citronnier, la ceinture ouvrant par un tiroir, reposant sur des pieds en gainé. Marqueterie de filets d'amarante. Estampillé G. DESTER. Époque Louis XVI. 75 x 97,5 x 49 cm 3 000 / 4 000 €
Godefroy DESTER, reçu maître à Paris le 27 juillet 1774, exerça rue du Faubourg Saint-Antoine au moins jusqu'en 1790. Il produisit surtout des meubles légers, d'une charmante finesse.
- 239. TABLE travailleuse**, ovale en marqueterie de fleurs, reposant sur quatre pieds réunis par une entretoise en X orné de médaillons de lapis-lazuli. Ceinture ouvrant à un tiroir. Ornementation feuillagée de bronze doré. Époque Napoléon III. (Usures, rayures). 300 / 400 €
- 240. Paire de SELLETTES** rondes en bois noirci, les pieds réunis par une plaque de faïence émaillée à décor florale signée au revers Brocard frères rue de la Roquette. Fin du XIX^e siècle. 90 x 62 cm 500 / 600 €
- 241. AMEUBLEMENT** de salon en bois doré, comprenant un canapé, et quatre fauteuils, la garniture de tapisserie florale au petit point. Style Louis XVI. (Un pied accidenté). 300 / 400 €
- 242. GUÉRIDON** ovale en bois de placage et marqueterie de losanges, la ceinture ornée en application d'une frise de vagues en bronze doré. Style Louis XVI. 120 / 150 €
- 243. Importante TABLE à VOLETS** ovale à six pieds en acajou. Une allonge. Style Louis XVI, XIX^e siècle. 73 x 160 cm 250 / 300 €
- 244. LUSTRE** à douze lumières à gouttes et pendeloques de cristal. Style Louis XVI. H. 105 cm 300 / 400 €
- 245. Suite de six CHAISES** en acajou, le dossier bandeau, modèle de Jacob, style Directoire. XX^e siècle. 300 / 400 €
- 246. GLACE** ovale en bois stuqué et doré à décor Rocaille. 121 x 81 cm 150 / 200 €
- 247. BUREAU** dos d'âne en placage de bois de rose et marqueterie de cubes, ouvrant à trois tiroirs et un abattant découvrant deux rangées de tiroirs, casiers et compartiment secret. Époque Louis XV. (Accidents au placage). 99 x 82 x 48 cm 600 / 800 €
- 248. COMMODE** sauteuse en placage de bois de rose, bois de violette, et encadrement de filets en bois clair, la façade à ressaut central ouvrant à deux tiroirs, reposant sur quatre pieds cambrés. Porte l'estampille JME de la Jurande des maîtres Menuisiers ébénistes. Plateau de marbre rouge de Bourgogne probablement rapporté. Époque transition Louis XV-Louis XVI. (Petits accidents). 84,5 x 96 x 50 cm 1 200 / 1 500 €
- 249. Deux FAUTEUILS** cabriolet en bois naturel mouluré à décor sculpté de fleurettes, l'un estampillé NL Mariette, l'autre Delion. Époque Louis XV. 300 / 400 €
Nicolas-Louis Mariette, reçu maître en 1770, Louis-Hyacinthe Delion, reçu maître en 1766.

PHOTOGRAPHIE



250



252

- 250. Appareil de photographie LEICA III** n°721742, optique Leitz summicron n° 1169323.
Avec son étui (accidenté) et un fascicule Leica. 200 / 300 €
- 251. Appareil de photographie LEICA III** n°716553, optique Leitz summicron n° 1203412.
Avec un fascicule Leica.
(Usures). 200 / 300 €
- 252. APPAREIL photographique LEICA M6** n°1677519, avec optique Leitz Summilux n° 3139632. 1 800 / 2 000 €
- 253. APPAREIL de photographie RICOH STEKY III** miniature, 16 mm, le boîtier en métal, dans son étui de cuir.
Milieu des années 1950. 50 / 100 €
- 254. DAGUERRETYPE**
Fillette
On y joint un photographie sur plaque de verre au gélatino-bromure d'argent, garçonnet.
Fin du XIX^e siècle. 50 / 60 €
- 255. Lot de quatre PHOTOGRAPHIES** de groupe, dont un daguerréotype et trois papiers salés albuminés.
Époque Napoléon III. 200 / 300 €

- 256. Lot de trois PHOTOGRAPHIES** de groupe.
Époque Napoléon III. 200 / 300 €
- 257. Lot de sept PHOTOGRAPHIES**
Portraits d'homme ou de femme
Époque Napoléon III. 200 / 300 €
- 258. Lot de deux PHOTOGRAPHIES** en vignette, le Prince Napoléon en 1874 et Napoléon III en famille sous étui de cuir.
Époque Napoléon III et fin du XIX^e siècle. 200 / 300 €



256



258

JOUETS

- 259. Lucien VIROT (1909-2003)**
Panthère noire
Jouet de bois peint à roulettes de marque E.L.V. (Petit manque).
On y joint un document ronéotypé du calque préparatoire coté.
26 x 35 x 14,5 cm 200 / 300 €
- 260. Lucien VIROT (1909-2003)**
Lion
Jouet de bois peint à roulettes de marque E.L.V.
On y joint un document ronéotypé du calque préparatoire coté.
32 x 43 x 15 cm 200 / 300 €
- 261. Lucien VIROT (1909-2003)**
Écureuil
Jouet de bois peint à roulettes de marque E.L.V.
On y joint le calque préparatoire coté.
29 x 31,5 x 13,5 cm 200 / 300 €
- 262. DIORAMA** du zoo du jardin d'acclimatation, sujets en plomb
CBG sur quatre niveaux. 200 / 300 €
- 263. Sept SOLDATS** de plomb de l'Empire montés sur des chameaux,
sur une plaque de bois. 100 / 120 €
- 264. Fort lot de SOLDATS** de plomb à cheval, fin du XIX^e siècle, compagnie
de Zouaves, chasseurs alpins et ambulance de la première guerre
mondiale. La plupart CBG dans des boîtes. 300 / 400 €
- 265. Lot de SOLDATS** de l'Empire de plomb la plupart à cheval, CBG
avec boîte. 200 / 300 €
- 266. Fort lot de SOLDATS** de plomb de la première guerre mondiale,
certains à cheval, fantassins, cyclistes, motard, etc.
La plupart CBG dans des boîtes. 300 / 400 €
- 267. DIORAMA** des pompiers de Paris, sujets en plomb CBG sur quatre
niveaux. 200 / 300 €
- 268. Fort lot de SOLDATS** de plomb divers, à cheval, tirailleurs sénégalais,
hussards de l'Empire, etc.
La plupart CBG dans des boîtes. 300 / 400 €
- 269. Lot de SUJETS** de plomb, personnages de cérémonie religieuse,
et lot de sujets en demi ronde-bosse notamment anglais avec
carrosse, certains CBG avec boîtes. 100 / 150 €
- 270. JEP France**
Sous-marin Nautilus gris et crème n° 919
Avec sa clef dans boîte. (Piqûres et petites usures).
L. 41 cm 150 / 200 €
- 271. SCHUCO**
CANOT Elektro 5511/4, avec ses deux coques, dans sa boîte. 30 / 50 €
- 272. JEP**
Grande AUTOMOTRICE double à soufflet rouge et crème,
électrique tous courants, dans sa boîte. Écartement 0.
(Quelques éclats). 200 / 300 €
- 273. JEP**
LOCOMOTIVE carénée électrique 120 marron avec tender à 2
essieux, réseau Nord et VOITURE voyageur Nord. Écartement 0.
100 / 120 €
- 274. JEP**
LOCOMOTIVE 231 Nord avec tender à boggies Nord. Écartement 0.
200 / 300 €
- 275. JEP**
MOTRICE électrique 2B2 PO E-501 tôle lithographiée verte et
crème. Écartement 0. 150 / 200 €
- 276. JEP**
MOTRICE E1 PO en tôle lithographiée. Écartement 0.
On y joint une petite LOCOMOTIVE en tôle lithographiée.
50 / 100 €
- 277. JEP**
Lot de six VOITURES voyageur dont deux voitures Pullman
CIWL de la flèche d'or. Écartement 0. 200 / 300 €
- 278. JEP**
Lot de neuf WAGONS marchandise, dont deux Poste, un godet,
un grue etc. Écartement 0. 150 / 200 €
- 279. HORNBY MECCANO**
Lot de sept WAGONS marchandise dont porte grumes, bi-foudre,
citerne, etc. Écartement 0.
Quelques boîtes. 80 / 100 €
- 280. Lot d'ACCESSOIRES** divers dont gares en bois, en tôle, etc.
80 / 100 €
- 281. Grande GARE JEP** et cabine de halte, en tôle lithographiée.
Écartement 0. 80 / 100 €
- 282. Lot d'ANIMAUX** sauvages en carton bouilli. 30 / 40 €
- 283. Étienne DENAMUR**
Belle POUPÉE, tête porcelaine, bouche fermée, yeux fixes bleus,
cheveux blond naturel, corps composition, chaussures cuir. Marquée
E6D.
H. 40,5 cm 1 000 / 1 500 €
- 284. POUPÉE** mulâtre, tête porcelaine type Jumeau, carnation brune,
bouche ouverte sur une rangée de dents, yeux bruns fixes,
boucles d'oreille. Corps composition.
(Quelques écaillures aux mains, vêtements accidentés).
Socle de présentation moderne.
H. 41 cm 1 500 / 2 000 €
- 284. bis POUPÉE de mode**, type François Gaultier, tête et collerette en
porcelaine, yeux fixes bleus, bouche fermée, cheveux blond
naturels, corps et gants en peau, vêtements d'origine.
(Cheveu à la nuque, petits éclats à l'oreille droite).
H. 45 cm 200 / 300 €
- 285. MIGNONNETTE** Armand MARSEILLE en porcelaine dans sa
boîte capitonnée de soierie, contenant une petite poupée en
porcelaine, et de nombreux accessoires dont sac, miroir, brosse,
hochet, serviette, chapeau, paire de lorgnons, savon, éponge.
La boîte carrée à angles arrondis à décor de feuillages.
Boîte : 8 x 16,5 x 16,5 cm 500 / 600 €
- 286. OURS** mécanique en peluche, soulevant un tonnelet et dansant.
Début du XX^e siècle. (Petite déchirure).
H. 23,5 cm 200 / 250 €
- 287. Petite POUPÉE** tête porcelaine dans le goût de François Gaultier
taille 4, les vêtements anciens. 200 / 250 €
H. 32 cm
- 288. Deux POUPONS** en porcelaine LIMBACH dans un petit landau
en tôle peinte. (Écaillures). 80 / 100 €
- 289. Deux ROBES** et un CHAPEAU de poupée. 30 / 40 €
- 290. Deux TABLEAUX** de poupée miniatures peints, calèche et scène
de famille. 80 / 100 €
H. 6 cm
- 291. LANDAU de POUPÉE** en bois et tôle peint de fleurs d'inspiration
Art Nouveau.
Vers 1900.
(Petits chocs et usures).
52 x 60 x 21 cm 100 / 150 €



260



267



264



272



274



283



284



286

ART PRIMITIF

- | | | | |
|---------------------------------------------------------------------------------------------------------------------------------------|-----------------|---------------------------------------------------------------------------------------------------------------------------|-----------------|
| 292. POIGNARD en os de Casoar, gravé d'un décor de masque et motifs géométriques sur plusieurs registres, Océanie.
H. 35 cm | 200 / 220 € | 313. TÊTE Lobi à patine brun foncé.
République de Côte d'ivoire. | 750 / 900 € |
| 293. STATUETTE en fougères sculptées représentant une figure de grade, Océanie, Vanuatu.
H. 59 cm | 150 / 200 € | 314. MASQUETTE Baoulé polychrome.
République de Côte d'ivoire. | 450 / 600 € |
| 294. POUPÉE Ashanti en bois noirci.
H. 37 cm | 500 / 600 € | 315. POULIE métier à tisser Dan.
République de Côte d'ivoire. | 500 / 600 € |
| 295. PETIT MASQUE Wulu Dogon, bois polychrome.
H. 25,5 cm | 150 / 200 € | 316. STATUETTE Anthropomorphe Baoulé.
République de Côte d'ivoire. | 750 / 1 000 € |
| 296. MASQUE Baoulé à patine brun foncé.
République de Côte d'ivoire. | 2500 / 3500 € | 317. STATUETTE Anthropomorphe Baoulé.
République de Côte d'ivoire. | 1 200 / 1 500 € |
| 297. MASQUE Dan à mâchoire articulée.
République de Côte d'ivoire. | 1 000 / 1 500 € | 318. STATUE Baoulé patine à croûteuse.
République de Côte d'ivoire. | 600 / 750 € |
| 298. MASQUE Senoufo à patine brune lisse.
République de Côte d'ivoire. | 3 500 / 4 500 € | 319. STATUE Anthropomorphe Djimini.
République de Côte d'ivoire. | 1 500 / 2 000 € |
| 299. MASQUE Baoulé à patine brune foncée à barbe.
République de Côte d'ivoire. | 1 200 / 1 500 € | 320. Couple STATUETTE lobi anthropomorphe à patine croûteuse.
République de Côte d'ivoire. | 750 / 950 € |
| 300. MASQUE Bété à patine brune avec trace de portage.
République de Côte d'ivoire. | 2 000 / 2 500 € | 321. STATUETTE Anthropomorphe Baoulé.
République de Côte d'ivoire. | 1 250 / 1 500 € |
| 301. MASQUE Dan aux yeux en métal patine brun foncé.
République de Côte d'ivoire. | 2 500 / 3 000 € | 322. STATUE Anthropomorphe Koulango.
République de Côte d'ivoire.
(Petit accident). | 1 500 / 2 000 € |
| 302. Petit MASQUE Yaouré très fin à patine brillante.
République de Côte d'ivoire. | 1 500 / 2 000 € | 323. STATUETTE Anthropomorphe Senoufo.
République de Côte d'ivoire. | 750 / 1 000 € |
| 303. STATUE Janus Baoulé à patine croûteuse.
République de Côte d'ivoire. | 750 / 1 000 € | 324. ÉTRIER de métier à tisser Attié Janus.
République de Côte d'ivoire. | 300 / 450 € |
| 304. Importante STATUE Baoulé Anthropomorphe à barbe (en fibre).
République de Côte d'ivoire. | 3 500 / 4 000 € | 325. ÉTRIER de métier à tisser Attié.
République de Côte d'ivoire. | 300 / 450 € |
| 305. CUILLÈRE sur jambe à patine brun foncé (Dan).
République de Côte d'ivoire. | 1 500 / 2 000 € | 326. STATUE Dogon de style archaïque à patine croûteuse.
République du Mali. | 3 000 / 3 500 € |
| 306. STATUETTE Baoulé Anthropomorphe.
République de Côte d'ivoire. | 500 / 600 € | 327. STATUETTE Anthropomorphe Baoulé avec ancienne patine d'usage.
République de Côte d'ivoire. | 500 / 600 € |
| 307. POULIE d'étrier de métier à tisser (Séoufo).
République de Côte d'ivoire. | 150 / 600 € | 328. STATUETTE Anthropomorphe Baoulé polychrome.
République de Côte d'ivoire. | 1 000 / 1 500 € |
| 308. POULIE d'étrier de métier à tisser (Baoulé).
République de Côte d'ivoire. | 150 / 250 € | 329. STATUETTE Anthropomorphe Baoulé avec du kaolin.
(Ancienne patine d'usage).
République de Côte d'ivoire. | 500 / 600 € |
| 309. POULIE d'étrier de métier à tisser (Gouro).
République de Côte d'ivoire. | 150 / 250 € | 330. STATUETTE Baoulé à patine très croûteuse.
République de Côte d'ivoire. | 500 / 600 € |
| 310. PILON Dan à patine brun brillante.
République de Côte d'ivoire. | 250 / 300 € | 331. STATUETTE Anthropomorphe Baoulé avec ancienne patine d'usage.
République de Côte d'ivoire. | 350 / 450 € |
| 311. STATUE Baoulé Anthropomorphe (très ancienne).
République de Côte d'ivoire. | 2 500 / 3 000 € | | |
| 312. STATUE Lobi.
République de Côte d'ivoire. | 500 / 600 € | | |

332. **Importante STATUE** Baoulé Anthropomorphe.
République de Côte d'ivoire. 3 000 / 3 500 €
333. **STATUE** Baoulé Anthropomorphe à patine brun foncé.
République de Côte d'ivoire. 2 500 / 3 000 €
334. **STATUE** Koulango Anthropomorphe avec ancienne patine d'usage.
République de Côte d'ivoire. 1 250 / 1 500 €
335. **STATUE** Dida avec patine d'usage.
République de Côte d'ivoire. 500 / 600 €
336. **STATUETTE** Ibeji à patine lisse brun clair.
Nigéria. 500 / 600 €
337. **PILON** Attié à patine brun foncé.
République de Côte d'ivoire. 400 / 500 €
338. **CANNE** de dignitaire Dan à patine lisse brun foncé.
République de Côte d'ivoire. 500 / 600 €
339. **STATUE** Hembra à patine croûteuse.
République du Congo. 500 / 3 000 €
340. **MASQUE** Yaoure très fin à patine brun foncé.
République de Côte d'Ivoire. 1 500 / 2 000 €



350



332

341. **MASQUE** Yaouré surmonté de deux animaux.
(Traces de portage à l'intérieur).
République de Côte d'ivoire. 2 000 / 2 500 €
342. **STATUETTE** Lobi Anthropomorphe.
République de Côte d'ivoire. 300 / 450 €
343. **STATUE** Koulango Anthropomorphe.
République de Côte d'ivoire. 700 / 900 €
344. **MASQUE** Dan très fin à patine brun brillante.
République de Côte d'ivoire. 1 500 / 2 000 €
345. **MARTEAU à musique** Baoulé à patine brun foncé.
République de Côte d'ivoire. 300 / 450 €
346. **FÉTICHE** en fer Bambara.
République du Mali. 250 / 350 €
347. **IVOIRE** lega République du (Congo ou Zaïre). 1 000 / 1 500 €
348. **Importante STATUE** Baoulé avec ancienne patine d'usage brun foncé.
République de Côte d'ivoire. 4 000 / 5 000 €
349. **MASQUE** Dan à fibre à patine lisse, brun foncé.
République de Côte d'ivoire. 1 500 / 2 000 €
350. **MASQUE** Yaouré surmonté de deux oiseaux à patine brun foncé et lisse.
République de Côte d'ivoire. 3 500 / 4 000 €



351

- 351. STATUE** maternité Koulango.
(Patine d'usage).
République de Côte d'ivoire. 2 500 / 3 000 €
- 352. STATUE** Baoulé Anthropomorphe assise à patine brun clair.
République de Côte d'ivoire. 2 000 / 2 500 €
- 353. STATUE** Attié Anthropomorphe à patine croûteuse avec des colliers de perles polychromes.
République de Côte d'ivoire. 1 500 / 2 000 €
- 354. MASQUE** Senoufo à patine brun foncé.
République de Côte d'ivoire. 750 / 1 000 €



355

- 355. MASQUE** Yaouré surmonté de deux imposantes cornes.
(Patine brun foncé).
République de Côte d'ivoire. 2 000 / 2 500 €
- 356. Importante STATUE** maternité Baoulé Anthropomorphe.
(Patine d'usage brun foncé).
République de Côte d'ivoire. 4 000 / 5 000 €
- 357. SINGE** agraire à patine croûteuse.
République de Côte d'ivoire. 3 000 / 3 500 €

CONDITIONS DE VENTE

FRAIS À LA CHARGE DE L'ACHETEUR :

La vente sera faite au comptant et conduite en euros. En la forme volontaire, les frais seront par lot, à charge de l'acheteur : 22 % + TVA (soit 26,40 % TTC).

En la forme judiciaire, les frais seront par lot, à la charge de l'acheteur : 12 % + TVA (soit 14,40 % TTC).

GARANTIE :

Tous les objets, modernes ou anciens, sont vendus sous garantie des commissaires-priseurs, et s'il y a lieu, de l'expert qui les assiste, suivant les désignations portées au catalogue, et compte tenu des rectifications annoncées au moment de la présentation de l'objet et portées au procès-verbal. Une exposition préalable permettant aux acquéreurs de se rendre compte de l'état des biens mis en vente, il ne sera admise aucune réclamation une fois l'adjudication prononcée, notamment pour les restaurations d'usage, constituant une mesure conservatoire, les petits accidents, les taches ou déchirures, l'état sous la dorure, les peintures ou les laques. Les dimensions, poids et calibres ne sont donnés qu'à titre indicatif. Les informations données à la suite d'une demande de rapport de conditions sont fournies gracieusement et à titre indicatif uniquement. Celles-ci ne sauraient engager en aucune manière la responsabilité de la SARL GOXE BELAISCH.

Les couleurs des reproductions dans nos catalogues et sur nos sites internet ne peuvent en aucun cas être garanties.

ENCHÈRES :

Le plus offrant et dernier enchérisseur sera l'adjudicataire. En cas de double enchère reconnue effective par les commissaires-priseurs, l'objet sera remis en vente, tous les amateurs présents pouvant concourir à cette deuxième mise en adjudication. La présence physique lors de la vente aux enchères est le mode normal pour enchérir. Les ordres d'achat, enchères en live et enchères par téléphone sont un service rendu aux clients qui ne peuvent se déplacer, les commissaires-priseurs, la SARL GOXE BELAISCH, ses agents ou préposés ne pourront en aucun cas être tenus responsables d'un manquement à l'exécution de ceux-ci, pour quelque raison que ce soit. Les ordres d'achat et demandes d'enchères téléphoniques se font par écrit à l'aide du formulaire prévu à cet effet dans le catalogue. Seuls les ordres d'achat écrits, accompagnés de coordonnées bancaires, d'une copie de pièce d'identité et transmis au plus tard un jour ouvré avant la vente seront pris en compte. Les demandes d'enchères par téléphone sont soumises aux mêmes obligations; le nombre de lignes téléphoniques étant limité, ce service sera accordé dans l'ordre chronologique des demandes. Pour les achats importants, il pourra être demandé une lettre accreditive de banque.

En portant une enchère de quelque manière que ce soit, l'enchérisseur assume la responsabilité personnelle de régler le prix d'adjudication, augmenté des frais à la charge de l'acheteur et de tous les impôts ou taxes exigibles. Il en assume la pleine responsabilité, à moins d'avoir préalablement fait enregistrer par la SARL GOXE BELAISCH un mandat régulier précisant que l'enchère est réalisée au profit d'un tiers identifié.

OBLIGATIONS DES ACHETEURS :

Tout acquéreur de l'Union Européenne, assujéti à la T.V.A., doit, au moment de la vente, indiquer son numéro d'identification en vue d'une livraison intra-communautaire et justifier de l'expédition vers l'autre état membre; dès l'adjudication prononcée, il doit régulariser sa situation auprès du commissaire-priseur.

L'acquéreur non communautaire doit signaler, immédiatement après la vente, son intention d'exporter et dispose généralement d'un délai pour faire parvenir les justificatifs de l'exportation. Le commissaire-priseur décline toute responsabilité sur les conséquences juridiques et fiscales d'une fausse déclaration de l'acquéreur.

L'exportation de tout bien de France, et l'importation dans un autre pays, peuvent être sujettes à autorisations (certificats d'exportation, autorisations douanières etc.) Il est de la responsabilité de l'acheteur de vérifier les autorisations requises. La SARL GOXE BELAISCH ne sera en aucun cas responsable des difficultés ou refus d'exportation ou d'importation de l'objet après la vente.

PAIEMENT :

Le paiement doit être effectué immédiatement après la vente. L'acheteur ne devient propriétaire qu'à compter du règlement intégral et effectif du prix, des commissions et des frais afférents, à la SARL GOXE-BELAISCH

L'acquéreur pourra s'en acquitter par les moyens suivants :

Espèces, règlements plafonnés à :

- 1.000 € frais et taxes comprises pour les particuliers et professionnels ressortissants français

- 15.000 € frais et taxes comprises pour les particuliers ressortissants étrangers sur présentation de leurs papiers d'identité.

Carte bancaire VISA ou MASTERCARD sur présentation d'un justificatif d'identité. L'identité du porteur de la carte devra être celle de l'acheteur.

Paiement à distance par carte bancaire VISA ou MASTERCARD sur note site :

www.enghien-svv.com

Chèque bancaire certifié en € avec présentation obligatoire de deux pièces d'identité, libellés à l'ordre de la SARL GOXE BELAISCH. Les chèques tirés sur une banque étrangère ne seront pas acceptés. Virements bancaires en €, SWIFT et SEPA, à l'ordre de la SARL GOXE BELAISCH, RIB ci-dessous :

Domiciliation :

BNPPARB ENGHIEEN MORA (00348)

Code Banque : 30004

Code Guichet : 00348

Numéro de compte : 00010028966

Clé RIB : 52

IBAN :

FR76 3000 4003 4800 0100 2896 652

BIC : BNPAFRPPENG

SARL GOXE BELAISCH

DROIT DE PRÉEMPTION DE L'ÉTAT FRANÇAIS :

L'État français dispose d'un droit de préemption sur certaines œuvres d'art mises en vente publique. L'exercice de ce droit au cours de la vente est confirmé dans un délai de quinze jours à compter de la vente. Dans ce cas, l'État se substitue au dernier enchérisseur

RETRAIT DES ACHATS :

En cas de paiement par chèque ou par virement, la délivrance des objets pourra être différée jusqu'à l'encaissement. Dès l'adjudication prononcée, l'objet sera sous l'entière responsabilité de l'adjudicataire, il lui appartiendra de faire assurer les lots dès l'adjudication. La tolérance d'un magasinage n'engage pas la responsabilité des commissaires-priseurs quant aux dommages que l'objet pourrait encourir. Les acheteurs sont invités à retirer leurs lots dans les meilleurs délais afin d'éviter les frais de manutention et de gardiennage qui sont à leur charge.

À la demande des acquéreurs et après paiement d'une somme forfaitaire, le retrait des achats peu encombrants et à l'exclusion des meubles meublants, pourra se faire dans nos bureaux parisiens du 3 cité Rougemont 75009 Paris ou du 3 boulevard Arago 75013 Paris.

ENVOI DES ACHATS :

Les envois sont exclusivement effectués par la société Mail Boxes Etc, après que l'acquéreur en ait fait la demande par e-mail auprès de cette société et ait signé la décharge afférente à ce service. Prendre contact directement à l'adresse suivante : mbe005@mbefrance.fr



SCP & SARL GOXE - BELÄSCH - Hôtel des ventes d'Enghien - 2, rue du D^r Leray 95880 Enghien-les-Bains
Tél. : 01 34 12 68 16 - Fax : 01 34 12 89 64 - Agrément n° 2002-161 - RCS Pontoise 442 344 305 000 10
Site : www.enghien-svv.com - E-mail : contact@enghien-svv.com - Service d'enchères en live : interenchères-live.com