

Vente Mobilier et objets d'art 11 mai 2016 à 10h
Exposition publique le 10 mai de 10h à 17h

Experts :

Monsieur Dervieux –expert mobilier

tel : 01 40 15 99 20

Monsieur Chanoit – expert tableaux modernes

tel : 01 47 70 22 33

Monsieur Portier - expert art d'Asie

tel : 01 47 70 89 82

Monsieur Tarantino – expert en archéologie et égyptologie

tel : 01 40 16 42 38

Mobilier ancien

- 1 *Table console
en chêne, traverse à moulures, un tiroir en facade, pieds cambrés, dessus de pierre
des Dombes,
Epoque Louis XV
Hauteur: 79 x Longueur: 87 x Largeur: 50 cm*



300 / 600

- 2 *Petite table coiffeuse
en noyer, le plateau se soulevant, pieds très légèrement incurvés
Epoque Louis XV
(Accident)
Hauteur: 75 x Longueur: 61 x Largeur: 40 cm*



100 / 300

- 3 *Table rectangulaire
la traverse ornée d'une coquille sculptée, pieds cambrés, noyer
Epoque Louis XV
Hauteur: 72 x Longueur: 94 x Largeur: 63 cm*



150 / 350

4

Buffet
ouvrant par deux vantaux , à dessus de marbre
Style Transition
Hauteur : 86 x longueur : 110 x Largeur: 54 cm



200 / 300

5

Commode
en noyer blond, à deux rangs de tiroirs, de forme arbalète, dite "sauteuse";
traverse du bas ornée d'une coquille sculptée; piétement à sabot simulé sur le
devant, et à décrochement à l'arrière, panneau à encadrement sur les cotés,
poignées marguerites, dessus de bois.
Epoque Louis XV
Travail de Pierre Hache, à Grenoble (non signé)
Vers 1745/1755
Bibliographie:P. et F. Rouge "Le génie des Hache" n 129/130 Ed. Faton
Hauteur: 87 cm; Longueur: 130cm; Profondeur: 67 cm



1500 / 2500

6

Commode

*à trois rangées de tiroirs en noyer, légèrement galbée sur le devant poignées
marguerite, pieds en forme de coquille d'escargot.*

Epoque Louis XV

(Légers manques)

Hauteur: 92 cm; Longueur: 124 cm; Profondeur: 64 cm



700 / 1000

7

Secrétaire

*en acajou et placage d'acajou. Il ouvre par un abattant et deux vantaux.
Ornements de filets de cuivre et de bronzes à motif de figure féminine
Epoque Empire, modèle de Jean-Joseph Chapuis (Bruxelles 1765-1864)
(Accidents et manques)*

Hauteur: 189 cm x Longueur: 93 x Profondeur: 45 cm



Mobilier et objets Design

9

Dans le goût de Claude Delor

Paire de fauteuils confortables, à larges accotoirs en V, reposant sur une structure tubulaire métallique laquée noir. Garniture de tissu orange.

Vers 1950

H: 86 x L: 73 x l: 88 cm



10

Attribués à Moller

Table à l'italienne et ses six chaises, les galettes à châssis, à dossier incurvé
Travail probablement Danois, vers 1950

Dimensions de la table: Hauteur: 73 cm x Longueur: 147 cm x Profondeur d'un
abattant: 100 cm



300 /

500

12

*Bureau
à gradins et casiers
Travail Danois, vers 1950
Hauteur: 110 cm x Longueur: 127 cm x Profondeur: 42 cm
(Manque)*



200 / 300

13

*Bergère confortable
reposant sur quatre pieds torsadés
Travail moderne
Hauteur: 90 x Largeur: 60 cm x Profondeur: 90 cm*



14

Charles et Ray Eames (1907-1978 et 1912-1988)

Fauteuil modèle «Lounge chair 670» et son repose-pied «671», coque contreplaquée moulée, reposant sur un piétement pivotant cruciforme . Garniture recouverte d'un cuir brun capitonné. Etiquette d'origine «Mobilier international».
Vers 1970-1980.

Dimensions du fauteuil: Hauteur: 84 x Largeur: 51 x Profondeur: 72 cm

Dimensions du repose pied: Hauteur: 43 x Largeur: 51 x Profondeur: 67 cm



300 /

400

15

*Table de salle à manger
à dessus marbre
Travail des années 70
Hauteur: 73 x Longueur: 184 x Largeur: 93 cm
on y joint une table basse, le plateau en bois (accidents)
Hauteur: 41 x Longueur: 88 x Largeur: 55 cm*



16

Matteo Grassi (1927-2001)

Suite de six fauteuils visiteur à structure en métal entièrement recouverte d'un cuir brun-rouge piqué-sellier. Signés «Matteo Grassi».

Vers 1990-2000.

(Usures et taches)

Hauteur: 87 cm; Profondeur: 44 cm; Largeur: 63 cm



400 / 600

17

Venise

Lampadaire dans le goût de Venini; on y joint une paire d'appliques
Haut: 156 cm



60 /

80

18

Roy Adzak (1927-1988) et DAUM

Tête de Bouddha en cristal. (Dans son coffret)
Hauteur: 34 cm



200 /

300

19

Petit plateau
à décor géométrique d'incrustations d'ivoire et bois noirçi
Vers 1930
28 x 48 cm



100 / 150

20

Lampadaire
en ciment renflé et torsadé en son milieu
Vers 1950
Hauteur: 150 cm



80 / 120

- 21 *Suite de deux vases
en grès émaillés, montés en lampe
Vers 1950
Hauteur: 42 et 45 cm*



200 / 300

- 22 *Table en bois laqué
Travail contemporain
Hauteur: 75 x Longueur: 180 x Largeur: 81 cm*



50 / 80

23

*Lampe
en verre de forme triangulaire.
Vers 1970
Haut: 72 cm*



100 / 150

24

*Ecole moderne
"L'acrobate"
Hauteur: 94 cm*



Tableaux et dessins anciens

25

M. P. de B. (école française du XIX^e siècle)

"Portrait d'Hippolyte Jaudon (1804-1852) dans la campagne"

Huile sur toile, monogrammée sur l'arbre à droite. Cadre en bois stuqué d'époque

Restauration.

73 x 60 cm

(Accidents et restaurations)



700 / 1000

26

"Paysages néo-classique"
Paire de crayons et fusains
Fin du XVIIIème siècle
51 x 74 cm
(Cadres d'époque)



500 / 600

27

"Portrait présumé de Charles V d'Espagne "
Huile sur toile (réentoilée)
Début du XVIIIème siècle



500 / 600



29

PINTURICCHIO Bernardo di Betto di Biagio, dit Il (Dans le Goût de)
Vers 1454 – Sienne 1513. Travail de la fin du XIXe – début du XXe siècle.
Portrait de jeune garçon à la coiffe rouge
Huile sur panneau (petit accident en bas à gauche)
H. 26,5 – L. 21,4 cm
Dérivé du portrait de jeune garçon (Bois ; 47,7 x 32,7 cm) conservée au musée de
Dresde.



400 / 600

30

ECOLE FRANCAISE
Dans le Goût de la seconde Moitié du XVe siècle Jeune femme de qualité
Huile sur panneau
H. 26,5 – L. 21 cm



400 / 600

Tableaux et dessins modernes

- 31 *Paul Charavel (1877-1961)*
"Vase d'hortensias"
Huile sur panneau, signée en bas à gauche.
53 x 67 cm



250 / 400

- 32 *Paul Charavel (1877-1961)*
"Voilier sur un lac"
Huile sur carton. Cachet d'atelier au dos.
16 x 21 cm



200 / 250

- 33 *Paul Charavel (1877-1961)*
"Golfe de Saint-Tropez"
Huile sur panneau signée en bas à gauche, dédiée à Maître Moncorgé
16 x 24 cm



180 / 250

34

Paul Charavel (1877-1961)

"Vue de Laguirole"

Gouache sur papier, signée et datée 37 en bas à droite et dédiée sur le montage à Maître Moncorgé.

19 x 22 cm



180 /

250

35

Paul Charavel (1877-1961)

"Environs de Saint-Tropez"

Huile sur carton.

15 x 22 cm



180 /

250

36

Paul Charavel (1877-1961)

"Déjeuner sur l'herbe"

Huile sur carton. Porte le cachet d'atelier en bas à droite.

22 x 11 cm



180 /

250

37

Paul Paquereau (1871-1950)
"Le port de Marseille"
Aquarelle sur trait de crayon.
26 x 38 cm



30 / 50

38

Dom Robert (1907-1997)
"Assemblée de moines"
Aquarelle signée en bas à gauche "F.R" et datée 61.
21 x 53 cm
(Photo plus sombre qu'en réalité)



1000 / 1500

39

Le Pho (1907-2001)

"Bouquet de fleurs"

Huile sur isorel, signée en bas à droite en français et en vietnamien.

92 x 63 cm

Nous remercions M. Pierre Le Tan qui nous a aimablement confirmé l'authenticité de ce tableau.



10 000 / 15 000

40

Entourage d'Emile Bernard (1868-1941)

"Le feu des foins"

Huile sur panneau, portant une signature en bas à gauche.



50 / 100

41

Lot d'huiles sur toile par Shorbonet divers



42

Ecole moderne

"Afrique"

Huile sur toile signée et datée au dos
130 x 130 cm



43

Ecole Moderne

"Les deux magots"

81 x 120 cm



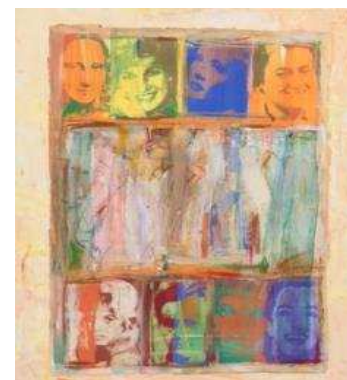
44

Ecole Moderne
"Le paradis"
Toile
73 x 97 cm



45

Ecole Moderne
"Composition aux portraits"
Toile



Ernst FUCHS (Ne en 1930)

Sepher Yetsira ou les trente-deux sentiers de la sagesse

Paris, Imprimerie Nationale, S.D. 1976. In-folio en feuilles sous emboîtage décoré de l'éditeur.

76 x 56 cm

Couverture en velours rouge. Édition illustrée de trente-six planches originales dont quatorze gravures hors-texte numérotées et signées par l'artiste, tirée à 297 exemplaires. Mots-clés: Judaica, Jewish, Hebrew, Judaïsme, Hébreu.



47

Waldemar George
"Edouard Georg"
Pierre Cailler, éditeur.



150 / 200

Instruments de musique et appareils photos

48

Suite d'instruments dont saxophones, et clarinettes
Deux saxo soprano Buffet Crampon
Un saxo alto Buffet Crampon
Deux saxo soprano et sopranino Yanagisawa
Un saxo barriton Bundy
Deux clarinettes buffet crampon
Une clarinette Yamaha
Un hautbois Buffet crampon
Une flûte traversière et un piccolo de marque Pearl
Guitare basse Jazz Squier
Guitare électrique six cordes Rochester
Un clavier Rhodes
Un ampli Ferder
Mandoline, Jembe, Bongo
Violon d'étude



49

Ensemble d'appareils photos anciens



50

Important ensemble de disques 33 tours



51

Instruments de musique divers dont violon, tambour, instruments orientaux



52

Ensemble d'instruments de musique et matériel de musique, dont deux paires d'enceintes des années 70 et 80



- 53 *Ensemble d'une quarantaine de voitures environ SOLILO
(dans leur boîte d'origine)*



150 / 200

Objets d'art

- 54 *Paire d'aiguières
en bronze à patine brune à décor de bélier et putti
XIXe siècle
Haut: 37,5 cm*



400 / 600

55

D'après Coustou

Groupe en bronze à patine brune figurant l'un des chevaux de Marly

XIXe siècle

Haut. : 60 cm



1000 / 1200

56

Alexandre FALGUIERE (1831-1900)

"Le mignon"

Bronze à patine brune

Signé et titré sur la base

Hauteur: 86 cm



1500 / 2000

57

Paire de candélabres en bronze ciselé et doré figurant des vestales tenant des bouquets de fleurs
Epoque Napoléon III
Hauteur: 66 cm



1700 / 2000

58

Suite de quatre appliques en bronze ciselé et doré à deux branches
Style Louis XVI
Hauteur: 40 cm



800 / 900

59

Jacob-Petit

Paire de magots en porcelaine, à tête mobile.

XIXème siècle

Hauteur: 20 cm



800 / 1000

59-bis

Gien

Jardinière en faïence à décor polychrome de lambrequins et feuillages
dans le goût de Rouen

Travail de la fin du XIXème

Haut: 17 cm; Longueur: 44 cm



200 / 300

60

Ensemble d'une dizaine de cadres environ



50 / 100

61

Dans le goût de la maison Bagues

Suite de cinq appliques à trois bras de lumière à fond de miroir orné d'une étoile.
(L'une accidentée)

Hauteur: 54 cm



100 / 150

62

Chine

Tête en grès de Lohan émaillée vert et jaune et crème

Epoque Ming

Haut: 34 cm environ



200 / 300

63

Tibet
Paire de trompettes
Haut: 183 cm



64

Tête de Bouddha
en grès
Style Khmer
Haut sans le socle: 27 cm



100 / 200

65

Gandhara
Tête en stuc (sur son socle)
Hauteur (hors socle): 17,5 cm



66 Vase couvert
orné d'un chien de Fô, reposant sur un socle en bois naturel
Hauteur (sans le socle): 21, 5 cm



40 / 60

67 Canard formant coffret
à dallage clouté, s'ouvrant par le milieu
Pakistan, Hydrabad
27 x 31 cm



100 / 200

68 Delft
Verseuse
en faïence à décor en bleu et blanc de paysage animé d'un chinois
XVIIIème
Haut: 28 cm



100 / 200

69

*Attelage Hittite
en bronze*

200 / 300



70

*Italie du sud
Vème siècle avant Jésus-Christ
Diam: 17 cm*



71

*Vase en grès craquelé
Travail du Moyen-orient
Hauteur: 22 cm*

30 / 50



Tapis

Dimensions (de gauche à droite)

1: 202 x 123 cm

2: 160 x 110 cm

3: 185 x 130 cm

4: 250 x 140 cm

5: 320 x 210 cm

6: : 280 x 130 cm

7: 220 x 145cm

8: 225x 140 cm

9: 295 x 205 cm

10 : 332 x 240 cm

11: 330 x 222 cm

12: 345 x 230 cm

13: 305 x 250 cm

