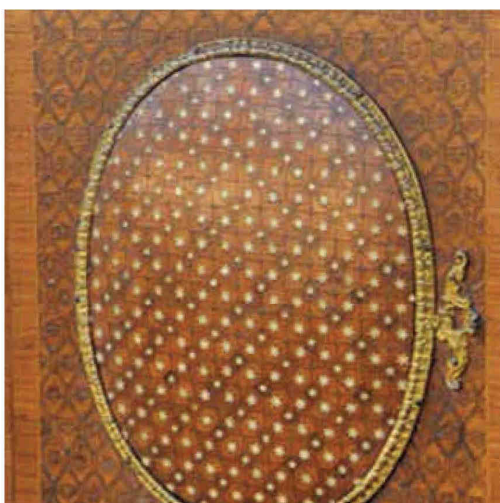
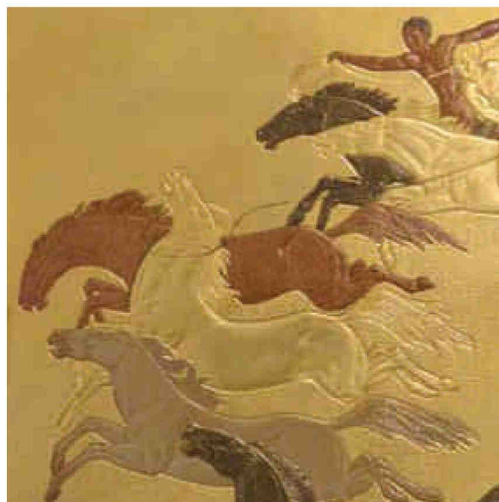


COUTON VEYRAC JAMAULT



ivoire
NANTES

8, 9 & 10 DÉCEMBRE 2015

COUTON VEYRAC JAMAULT

EXPOSITIONS PUBLIQUES

Samedi 5 décembre de 9h à 12h et de 14h à 18h

Dimanche 6 décembre de 15h à 18h

Lundi 7 décembre de 9h à 12h et de 14h à 18h

Mardi 8 décembre de 9h à 11h précises

Mercredi 9 décembre de 9h à 11h précises
(pour la vente du 9 décembre)

Jeudi 10 décembre de 9h à 11h précises
(pour la vente du 10 décembre)

Bertrand COUTON, commissaire-priseur

Henri VEYRAC, commissaire-priseur

Elisa JAMAULT, commissaire-priseur

Assisté des experts :

Cabinet de BAYSER
pour les lots 20 et 21

Librairie GIRAUD-BADIN
pour les lots 160 à 178

Cabinet E.EYRAUD
pour le lot 70

Cabinet SERRET-PORTIER
pour les lots 620 à 629

Cabinet R. REA
pour le lot 510

Toutes les photos de la vente sont sur

www.interencheres.com/44003

www.ivoire-nantes.com

PARIS

159 bis, bd Montparnasse – 75006 PARIS

Tél. 01.43.29.09.85

*Provenant de la succession de Madame M-D.,
collection de Madame C., Successions G., M.
Château du Val de Loire et divers amateurs*

MARDI 8 DÉCEMBRE 2015 à 14 heures

TABLEAUX ANCIENS,
TABLEAUX MODERNES & CONTEMPORAINS,
SCULPTURES,
LIVRES,
OBJETS D'ART & AMEUBLEMENT
ART DU XX^E SIÈCLE

MERCREDI 9 DÉCEMBRE 2015 à 14 heures

MONTRES DE COLLECTION,
Cartier, Rolex, Vacheron Constantin, Mauboussin,
Baume & Mercier, Piaget
TRÈS BEAUX BIJOUX,
DIAMANTS dont 8ct62, 2ct58, 2ct50, 1ct02, 0ct82,...
MODE

JEUDI 10 DÉCEMBRE 2015 à 14 heures

PIÈCES OR
ORFÈVRENERIE XVIII^E, XIX^E, XX^E siècles
ARGENTERIE moderne
ARTS DE LA TABLE

L'HOTEL DES VENTES DE NANTES
COUTON VEYRAC JAMAULT

8-10, rue Miséricorde – 44000 NANTES
Tél. 02.40.89.24.44 – Fax 02.40.47.09.99

contact@encheres-nantes.com

N°	Description	Estimations
1	ECOLE ANGLAISE Les courses hippiques Paire de gravures encadrées 35.5 x 58 cm (à vue, mouillures)	80 / 100
2	Jean CORABOEUF (1870-1947) Madame de Senonnes Gravure d'après Jean Ingres, signée en bas à droite 51 x 40 cm	50 / 100
3	Jean CORABOEUF (1870-1947) Nantes Gravure signée encadrée 26.5 x 39 cm	50 / 100
4	René PINARD (1883-1938) Bateaux sur la grève, 1930 Estampe signée et datée en bas à droite, et numérotée 57/80 15.5 x 21.5 cm	30 / 50
5	Jean Emile LABOUREUR (1877-1943) Le marchand d'anguilles, 1932 Eau forte monogrammée en bas à gauche 23.5 x 25.5 cm	150 / 200
6	Jean Emile LABOUREUR (1877-1943) La chaumière, 1933 Estampe signée, datée et numérotée 30/52 25 x 27 cm	80 / 100
7	ECOLE FRANCAISE dans le goût du XVIIIème siècle Jeune femme le tendre désir Gravure, 37.5 x 27 cm	100 / 120
8	Léon DANCHIN (1887-1938) Les chiens Deux gravures signées 33.5 x 65.5 cm (piqûres)	150 / 180
9	ECOLE FRANCAISE du XIXème siècle L'enfant danseur Gravure rehaussée, 32 x 22 cm (à vue)	200 / 300
10	Paul JOUVE (1878-1973) L'aigle Epreuve d'essai signée en bas à gauche 39 x 51 cm (piqûres)	250 / 300
11	Eric CABANAS L'affiche, 1996 Estampe signée, datée et située Nantes en bas à droite ; numérotée 20/50 28.5 x 37.5 cm (à vue)	50 / 100
12	Pierre DOUTRELEAU (né en 1938) Paysage Estampe signée en bas à droite et numérotée 136/150 en bas à gauche 38.5 x 56.5 cm	50 / 100
13	ECOLE DU NORD Paysage animé Huile sur panneau 19 x 24.5 cm (léger accroc)	500 / 600
14	ECOLE DU NORD Scène d'intérieur Huile sur panneau, contrecollé et signée en bas à droite 25 x 19.5 cm	800 / 1000

N°	Description	Estimations
15	ECOLE du XIXème siècle Vierge à l'enfant Huile sur cuivre, 2.3 x 17.5 cm	600 / 800
16	ECOLE NAPOLITAINE La baie de Naples Gouache , 42.5 x 62.5 cm (à vue, déchirures)	300 / 400
17	ECOLE FRANCAISE du XIXème siècle Caroline Odart de Rilly Gouache, 25.5 x 20 cm	500 / 600
18	Henry de MONTESQUIOU Bouquet de fleurs, 1817 Aquarelle signée et datée en bas à droite 27 x 21 cm	500 / 600
19	Paul LEROY (fin XIXème siècle) Le femme au tambourin, 1880 Huile sur toile signée et datée en bas à droite 122 x 86.5 cm (petite restauration)	800 / 1000
20	Théodore GERICAULT (1791-1824) Oenone refuse de secourir Pâris au siège de Troie Crayon noir, plume et encre brune, lavis brun 13 x 21 cm Provenance : - Collection Coutan, puis collection Coutan-Hauguet, son cachet en bas à gauche (Lugt n°464) et sa vente à l'Hôtel Drouot les 16-17 décembre 1889, n°209 (La Belle Hélène maudite par les Phrygiens) Géricault participa en 1816 au premier " concours d'essay " du Prix de Rome. Classé onzième à l'issue de cette épreuve, il ne put pas participer en loge au Grand Prix dont le sujet était Oenone refuse de secourir Pâris au siège de Troie. C'est donc par pure spéculation, pour voir comment il aurait pu traiter le sujet que Géricault s'intéressa à la suite du concours. Ce dessin complète un groupe déjà conséquent de quinze dessins de Géricault pour cette composition (cf G.Bazin, T.Géricault, Tome IV, Wildenstein Institute, Paris, 1990, notre dessin cité page 9 comme perdu).	15000 / 20000
21	ECOLE FLAMANDE du XVIIème siècle Vierge à l'enfant Huile sur panneau, 38 x 29 cm (restaurations)	250 / 300
22	ECOLE NAPOLITAINE Vue du Vésuve Gouache sur papier, 36 x 53 cm (piqûres)	200 / 300
23	Abel HERVE (1858-?) Boussay, 1892 Huile sur toile signée et datée en bas à gauche 100 x 152 cm (restaurations)	800 / 1000
24	Hendrik DEKKER (1836-1905) attribué à Chaumière au bord d'une rivière Dessin à la plume 13.5 x 18.5 cm (légères rousseurs)	200 / 300
25	DEUX ALBUMS DE DESSINS entourage de scène diverses P. F. L. Fontaine	800 / 1000
26	ECOLE FRANCAISE Vierge à l'enfant dans un paysage maritime Huile sur toile, signature illisible 115.5 x 134.5 cm (accidents et restaurations)	800 / 1000

N°	Description	Estimations
27	d'après PAJOU "La mort de Getta dans les bras de sa mère par ordre de Caracalla son frère" Huile sur toile, 125 x 179 cm	3000 / 4000
27,1	ECOLE FRANCAISE du XIXème siècle Portrait d'homme Portrait de dame Paire de toiles, 67 x 56 cm	400 / 600
28	E. SAMSON Portrait de chiens Huile sur panneau signée en bas à droite 15 x 20 cm	100 / 150
29	Jules Achille NOEL (1810-1881) Le déchargement de la cargaison Dessin rehaussé portant signature 28.5 x 37.5 cm (déchirure et piqûres)	600 / 800
30	Hans BOHRDT (1857-1945) Valparaiso, 85 Aquarelle signée, située et datée en bas à gauche 34 x 51 cm (à vue)	1000 / 1500
31	ECOLE FRANCAISE Nature morte au bouquet de fleurs Huile sur toile, 83.5 x 66 cm	200 / 300
32	Wilhem WINTZ (1823-1899) Le vacher et ses vaches devant la rivière, 1853 Pastel signé et daté en bas à droite 58 x 89.5 cm à vue	150 / 200
33	M. BARRY (XIXème siècle) Nature morte au panier de volailles et fruits Pastel signé en bas à droite 67 x 84.5 cm (à vue)	200 / 300
34	J. SOSSON Portrait de chien Huile sur toile signée en bas à droite 46 x 31 cm (accidents)	250 / 300
35	JM ATKINSON (XIXème siècle) Portrait de bateau, 1906 Huile sur panneau signée et datée en bas à droite 43.5 x 67.5 cm (piqûres)	400 / 500
36	ECOLE FRANCAISE du XIXème siècle Intérieur d'église Gouache, 17 x 12.5 cm (à vue)	100 / 120
37	Em. ROBERTS (XIXème-XXème siècle) Intérieur de chambre, 1863 Dessin gouaché, signé et daté en bas à gauche 19 x 23 cm (à vue)	100 / 150
38	Victor DUPRE (1816-1879) Paysage Dessin signé en bas à droite 10 x 18 cm (à vue)	200 / 300
39	G. LOMBARD Le Var, 92 Huile sur panneau signée et datée en bas à droite, titrée au dos, étiquette d'exposition en haut à gauche 32.5 x 60 cm (petits manques en bordure)	200 / 300

N°	Description	Estimations
40	ECOLE FRANCAISE du XIXème siècle Portrait d'homme aux favoris Peinture sur papier 18 x 14.5 cm (à vue, piqûres)	100 / 150
41	ECOLE FRANCAISE fin XIXème début XXème siècle Bateaux à vapeur Huile sur toile, porte une signature E. ADAM et 1807 62 x 92 cm (déchirures et manques)	500 / 600
42	C. SAIN (XIXème siècle) Canot dans la ville Aquarelle signée en bas à gauche 20.5 x 30 cm	200 / 300
43	Jean-Baptiste Adolphe BRONQUART (XIXème siècle) Scène pastorale Huile sur toile signée en bas à droite 53 x 63 cm	400 / 500
44	Paul COUISSIN ? Vierge à l'enfant Dessin signé en bas à droite 15.5 x 11 cm	150 / 200
45	CORA ? Portrait de singe Huile sur panneau signé et située Rome 16 x 10 cm à vue	100 / 150
46	C. SAIN (XIXème) L'église du village Aquarelle signée en bas à gauche 21.5 x 29.5 cm	150 / 200
47	Étienne Maxime VALLÉE (act.1873-1881) Le chemin du bois Huile sur toile signée en bas à gauche, contresignée et titrée au dos sur le châssis 99 x 117 cm	600 / 800
48	Alexandre DEFAUX (1826-1900) Le vase fleuri,1871 Huile sur toile signée et datée en bas à gauche 83 x 57 cm	600 / 800
49	DAUBIGNY Bord de rivière Aquarelle signée en bas à gauche 32.5 x 51.5 cm (à vue)	300 / 500
50	GIULIO FABRI [orientalisme] (1812-1865) Scène de rue Huile sur toile signée en bas à droite 92.5 x 74 cm (restaurations, rentoilage)	2000 / 3000
50,1	ECOLE FRANCAISE Allégorie de femme Huile sur toile 202 x 140 cm	1000 / 1500
51	Henri ZUBER (1844-1909) Scène orientaliste Aquarelle signée en bas à gauche 17 x 25 cm (à vue)	200 / 300

N°	Description	Estimations
52	Jules NOEL (1810-1881) Le Shamrock en cale sèche Cachet de la signature pour la vente d'Atelier Gaston Rouillet 1925 en bas à droite 17.5 x 27.5 cm	600 / 800
53	Camille MAGNUS (1850-?) La forêt de Barbizon Huile sur toile signée bas gauche et datée 1884 en bas à droite	400 / 500
54	Jean-Henri CHOUPPE (1817-1894) La baie de Saint Malo Huile sur panneau, 26 x 41 cm (piqûres)	500 / 800
55	Charles LEDUC (1831-1911) Plage de Ville ès Martin, près de Saint Nazaire Huile sur toile signée en bas à droite 31.5 x 55.5 cm	1800 / 2500
56	Charles LEDUC (1831-1911) Incendie de l'Océan Queen's Huile sur toile signée en bas à droite, titrée en bas à gauche 50 x 61 cm (rentoilage et restauration)	600 / 800
57	Charles LEDUC (1831-1911) La traversée du fleuve Dessin signé en bas à gauche 87.5 x 55.5 cm (petits accidents)	300 / 400
58	Charles MILCENDEAU (1872-1919) Bourrines dans le marais, 17 Huile sur toile signée et datée en bas à droite 22.5 x 88.5 cm	300 / 400
59	ECOLE FRANCAISE du XXème siècle L'Erdre à Gachet, 1978 Aquarelle située et datée en bas à gauche 49 x 72 cm (à vue)	100 / 150
60	Alfred GUILLOU (1844-1926) Le retour de pêche Huile sur toile signée en bas à gauche 24.5 x 33 cm	1000 / 1500
61	MAX JACOB (1876-1944) Marchand de marrons Fusain signé et titré 34 x 27 cm (à vue, usures)	200 / 300
62	Paul Emile PAJOT (1870-1930) Justine Fernande Aquarelle signée en bas à droite 43 x 59 cm à vue (petites rousseurs)	3000 / 4000
63	Paul-Emile PAJOT (1870-1930) Alice - Isabelle Dessin rehaussé signé en bas à droite 42.5 x 60 cm (légère pliure)	2800 / 3000
64	Paul-Emile PAJOT (1870-1930) Jeune Léontine Dessin rehaussé, signé en bas à droite 37.5 x 53 cm	2800 / 3000
65	Paul Emile PAJOT (1870-1930) Ange qui pardonne Gouache signée en bas à droite 41.5 x 58 cm (quelques petits frottements)	2000 / 3000

N°	Description	Estimations
66	Gilbert PAJOT (1902-1952) Le Doux Zéphir Gouache signée en bas à droite 37 x 53 cm (rousseurs)	2500 / 3000
67	Adolphe WILLETTE (1857-1926) Jeune femme au lampadaire Dessin signé en bas au milieu 29 x 17 cm (à vue)	100 / 150
68	Adolphe WILLETTE (1857-1926) Jeune femme à la mandoline Dessin signé en bas à droite 28.5 x 8 cm (à vue, piqûres)	100 / 120
69	Louis GARIN (1888-1959) Veillée funèbre à Penmarc'h Gouache signée et titrée en bas à droite, contresignée, titrée et située au dos 20.5 x 21 cm (à vue)	150 / 200
70	Jean DUNAND (1877-1942) " La Conquête du cheval " réduction du grand mural éponyme réalisé en 1935 pour le paquebot Normandie. Panneau décoratif en relief. Épreuve en stuc, laque d'or, laque noire et laques de couleurs. Complet de ses attaches d'origine. Édition d'époque, circa 1935. Signé Jean DUNAND en bas à gauche 60 x 58 cm Bibliographie : - " Normandie - Chef-d'oeuvre de la technique et de l'art français " Collectif, éditions de l'Illustration, Paris, 1935. Oeuvre grand format réalisée pour le paquebot reproduite dans cet ouvrage (sans pagination). " Jean Dunand, vie et oeuvre " Félix Marcilhac, Les éditions de l'Amateur, Paris, 1991. Épreuve similaire et du même format reproduite en pleine page 153, enregistrée sous le n° 1090 et de nouveau reproduite à la page 316 dans le catalogue des oeuvres. Historique : - Après sa conception, Jean Dunand décida rapidement d'éditer quelques épreuves au format réduit de ce grand mural réalisé en 1935 pour le paquebot Normandie, certaines simplement dorées, d'autres en laques d'or et de couleurs. Nombre de ces réductions furent offertes, à l'époque, aux amis, personnalités et collaborateurs. Quelques maquettes ou réductions de plusieurs grands panneaux du paquebot Normandie furent présentées lors d'une exposition organisée en 1936 à la Galerie Charpentier à Paris. Un panneau, identique au nôtre, est conservé au Musée d'Art et d'Histoire de Genève (Suisse) suite à un don de l'artiste lui-même.	20000 / 30000
71	Ernest Pierre GUERIN (1887-1952) Vieux Chaumes, Bretagne Gouache signée et située en bas à droite 37 x 45 cm (à vue)	800 / 1000
72	Ernest Pierre GUERIN (1887-1952) L'arrivée des bateaux Gouache sur papier signée en bas à droite 8 x 23 cm (à vue)	300 / 500
73	Ernest Pierre GUERIN (1887-1952) Vierge orante Gouache signée en bas à droite 8 x 9 cm	150 / 200

N°	Description	Estimations
74	ECOLE BRETONNE Vannes Dessin aquarellé situé en bas au milieu 23 x 31 cm (à vue)	80 / 100
75	Jean-Baptiste CARPEAUX (1827-1875) Le génie de la danse n°1 Bronze signé "JB Carpeaux SCpt", fondeur "Susse Fres Edts Paris" et cachet H. : 104 cm (quelques usures à la patine) Provenance: - Collection Savagner Bibliographie: - Jean-Baptiste Carpeaux catalogue raisonné, éditions de l'amateur, 2003, pp 56-57	12000 / 15000
76	Willem VAN HASSELT (1882-1963) Temps gris à l'île d'Yeu Huile sur panneau signée en bas à droite, titrée et située au dos 64.5 x 55.5 cm	800 / 1000
77	Edmond BERTREUX (1911-1991) Le calvaire, 1972 Aquarelle signée et datée en bas à gauche, avec envoi 19 x 25.5 cm (à vue)	200 / 300
78	Edmond BERTREUX (1911-1991) Le moulin Gouache signée en bas à droite, avec envoi 15.2 x 22 cm (à vue)	200 / 300
78,1	Jules PARESSANT (1917-2001) Baie III, 91 Huile sur toile monogrammée et datée en bas à gauche, contresignée, datée et titrée au dos 60.5 x 73 cm	1000 / 1500
79	Raphaël CHANTEROU [belge] (XIXème- XXème siècle) Le chemin fleuri Huile sur toile signée en bas à gauche 50 x 65 cm	500 / 600
80	DELARGUE Dante Alighieri Sculpture chrysléphantine en bronze à deux patines, signée H. : 47 cm	800 / 1000
81	René DUREY (1890-1959) Les usines Huile sur toile signée en bas à droite 22.5 x 27.5 cm	100 / 150
82	WAGNER Le Vieux Port de Saint Tropez Huile sur toile signée en bas à gauche, titrée au dos sur le châssis 35.5 x 27.5 cm (légers manques)	600 / 700
83	WAGNER Bateaux de pêche au canal du Roy, Martigues Huile sur panneau signée en bas à gauche (petits manques) 27 x 35 cm	600 / 700
84	Louis HOTTOT (1834-1905) Egyptienne Sculpture en bronze patiné, signée H. : 51.5 cm	800 / 1000

N°	Description	Estimations
85	André DEVAMBEZ (1867-1943) Le réveil du docteur Huile signée en bas à droite 13.5 x 17.5 cm (à vue)	600 / 800
86	Achile MOHRIEN (1873-1945) Rue de village Gouache signée en bas à droite 36 x 44 cm	200 / 300
87	Rene BESSERVE (1883-1959) Voilier sur la grève à marée basse Huile sur toile signée en bas à gauche 27 x 35 cm	300 / 400
88	Aimé Jules DALOU (1838-1902) Le forgeron Sculpture en bronze patiné, signée H. : 13 cm, L. : 16.5 cm	300 / 400
89	Pierre GOURDAULT (1880-1915) L'entrée des moutons à Séville, 1899 Huile sur toile signée et datée en bas à gauche 89 x 131 cm (petite restauration)	1000 / 1500
90	Ferdinand Loyen du PUIGAUDEAU (1864-1930) Le moulin de Batz, 06 Huile sur toile signée et datée en bas à droite 46.5 x 55.5 cm (infime trou en bas à droite)	10000 / 12000
91	Ferdinand du PUIGAUDEAU (1864-1930) Effets de vagues au clair de lune Huile sur toile signée en bas à droite 60 x 92 cm	5000 / 6000
92	Ferdinand du PUIGAUDEAU (1864-1930) Batz, la côte sauvage Huile sur toile signée en bas à droite 54.5 x 65 cm	3000 / 4000
93	Paul NASSIVET (1904-1977) Port Joinville à l'île d'Yeu, 1933 Huile sur toile signée en bas à gauche, titrée et datée au dos sur le châssis 50 x 65 cm	1000 / 1200
94	Paul NASSIVET (1904-1977) Bateaux à l'île d'Yeu Huile sur toile signée en bas à droite 54 x 65 cm (petits manques)	600 / 800
95	Paul NASSIVET (1904-1977) Le parc de Procé à Nantes Huile sur toile signée en bas à gauche, titrée et située au dos sur le châssis 60.5 x 81 cm (petits manques)	150 / 200
96	ECOLE FRANCAISE La poissonnerie, place du Bouffay Encre située et monogrammée CO 14.5 x 19 cm	30 / 40
97	Maurice FRADIN (XXème siècle) Eglise de Lavau, 1986 Dessin signé en bas à droite, contresigné, situé et daté au dos 26 x 34 cm (à vue)	50 / 80

N°	Description	Estimations
98	Charles PERRON (1893-1958) Eliézer & Rébecca Coupe en bronze doré sur piédouche, signée et titrée H. : 12.5 cm, D. : 31 cm	200 / 300
99	Charles FOUQUERAY (1869-1956) Route de ... Dessin aquarellé, signé en bas à gauche et situé en bas à droite 19.5 x 25 cm (petite piqûres)	150 / 200
100	Emile DEZAUNAY (1854-1938) Vue du port de Nantes Huile sur toile signée en bas à droite 46 x 55 cm	1500 / 1800
101	Émile Alfred DEZAUNAY (1854-1938) Marché aux chevaux Huile sur toile signée en bas à droite 47 x 55 cm Provenance : - Vente Couton Veyrac Jamault 24 mars 2013, lot 52	1000 / 1500
102	E. LENNET DEBAY Portrait de dame, 1935 Pastel signé et daté en haut à droite 62.5 x 47 cm (à vue) (mouillures)	200 / 250
103	SAINT GEORGES Imposition des mains près du Taj Mahal Huile sur toile signée en bas à gauche 111 x 163 cm (à vue)	800 / 1000
104	SAINT GEORGES Alan Kardec dans son bureau Huile sur toile signée en bas à gauche 110 x 165 cm (à vue)	800 / 1000
105	SAINT GEORGES L'enlèvement par les anges Huile sur toile signée en bas à droite 111 x 163 cm (à vue)	800 / 1000
106	Henri BOUYER (XXème siècle) Le Petit Eleveur, 1935 Caricature à l'encre, signée et datée en haut à droite 15.5 x 46.5 cm (à vue)	20 / 30
107	Joseph STANY GAUTHIER (1883-1969) Bateaux au port Huile sur panneau, 41 x 33.5 cm	300 / 400
108	Denise BERTRAND (1921-2011) Portrait de femme Huile sur toile signée en bas à droite, contresignée au dos 61 x 46 cm	50 / 100
109	Gaston Veuvnot LEROUX (1854-1942) Rebecca ou porteuse d'eau Bronze signé H. : 74.5 cm	2000 / 3000
110	Richard GUINO (1890-1973) Etude de jeunes femmes Dessin cachet d'atelier 21 x 11 cm (à vue, petits accidents)	250 / 300

N°	Description	Estimations
111	Christian BERARD (1902-1949) Elégante de dos Lavis signé en bas à gauche 31 x 11.5 cm (petites piqûres)	100 / 120
112	A DAVID (XXème siècle) Le pélican Sculpture en bronze patiné, signée et numérotée 4/4 H. : 44 cm	600 / 800
113	G. MOCQUARD (XXème siècle) Vase de fleurs Aquarelle signée en bas à droite 22.5 x 31.5 cm (à vue)	100 / 120
114	Eric CABANAS Le Pordor, Avessac, 2005 Aquarelle signée, située et datée en bas à droite 37.5 x 53.5 cm (à vue)	200 / 300
115	M. GUILLEBERT (XXème siècle) Les deux braques et les chasseurs Huile sur toile signée en bas à gauche 46 x 55 cm	400 / 500
116	Emile GAUFFRIAUD (1877-1957) sous un pseudonyme Piriac, 1824 Huile sur toile signée et datée en bas à gauche	200 / 300
118	ECOLE FRANCAISE Voiliers en mer Huile sur panneau, 15 x 23.5 cm	80 / 100
119	ECOLE BRETONNE Portrait de jeune fille Huile sur toile contrecollée 28.5 x 20 cm (à vue)	80 / 100
120	JEANNIOT ? La Fille Elisa Dessin signé en bas à droite, titré en haut à gauche 20.5 x 11.5 cm	80 / 100
121	L'AISE ? La cathédrale Aquarelle ovale signée en bas au milieu 27.5 x 22 cm	100 / 120
122	Henri NOIZEUX (1871-?) Carcassonne, Porte d'Aude Aquarelle et gouache située et signée en bas à gauche 23,5 x 32 cm (à vue)	200 / 250
122,1	Henri NOIZEUX (1871-?) Paris, l'Arc de Triomphe Aquarelle et gouache située en bas à gauche et signée en bas à droite 23,5 x 32 cm (à vue)	200 / 250
123	Paul LANDOWSKI (1875-1961) d'après Bédouine à la cruche Bronze à patine brun vert, surmoulage ancien Porte une signature indistincte à l'arrière de la base et numéroté "22" H. : 38,5 cm	300 / 400

N°	Description	Estimations
124	Emile Valentin CARDINAL (1883-1958) Les chats Huile sur panneau signée en bas à droite 58 x 62 cm	500 / 800
125	ECOLE FRANCAISE Scène pastorale Huile sur toile, 65.5 x 81.5 cm	1500 / 2000
126	FORTIN (XXème siècle) La fenêtre ouverte Huile sur toile signée en bas à gauche 45 x 38 cm	100 / 150
127	Henri BURON (1880-1969) Les bleuets, 1957 Pastel signé en bas à gauche et daté en bas à droite 26 x 21 cm (à vue)	400 / 500
128	Henri BURON (1880-1969) Les anémones, 1961 Pastel signé en bas à droite et daté en bas à gauche 26 x 21 cm (à vue)	400 / 500
129	Louis Ferdinand MALESPINA (1874-1940) Le sulky Pastel signé en bas à droite 39 x 59 cm (à vue)	1800 / 2000
130	André HAMBOURG (1909-1999) Le port de Solferino Huile sur toile signée en bas à droite, titrée au dos 16 x 22 cm	1500 / 2000
131	Francis SMITH (1881-1961) Village portugais Gouache signée en bas à gauche 21 x 26.5 cm (à vue)	400 / 600
132	J. VERVIER Personnages au bord de l'étang Huile sur toile signée en bas à droite 46 x 37.5 cm (accidents)	400 / 500
132,1	Florent MENET (1872-1942) La corrida Huile sur toile contrecollée sur isorel et signée en bas à droite 44.5 x 54.5 cm Provenance : - Famille de l'artiste	1000 / 1200
132,2	Florent MENET (1872-1942) La famille Huile sur toile contrecollée sur isorel et signée en bas à droite 62 x 83 cm Provenance : - Famille de l'artiste	800 / 1000

N°	Description	Estimations
132,3	Florent MENET (1872-1942) Nu allongé Huile sur toile signée en bas à gauche 38.5 x 55 cm Provenance : - Famille de l'artiste	400 / 600
132,4	Florent MENET (1872-1942) Les meules de foin Huile sur toile contrecollée sur isorel et signée en bas à gauche 27.5 x 35 cm Provenance : - Famille de l'artiste	300 / 400
132,5	Florent MENET (1872-1942) Scène maritime Huile sur toile signée en bas vers la gauche 75.5 x 100.5 cm (manques en bordure) Provenance : - Famille de l'artiste	600 / 800
132,6	Florent MENET (1872-1942) Nues au bain Huile sur toile signée en bas à droite 38.5 x 27.5 cm Provenance : - Famille de l'artiste	400 / 500
132,7	Florent MENET (1872-1942) Femme à la vache Huile sur toile contrecollée sur isorel et signée en bas à droite 38 x 46 cm Provenance : - Famille de l'artiste	400 / 500
132,8	Florent MENET (1872-1942) La meule et le village Huile sur toile contrecollée sur isorel et signée en bas à droite 28.5 x 35.5 cm (légers accrocs) Provenance : - Famille de l'artiste	300 / 400
133	Alain THOMAS (né en 1942) Le harem Huile sur isorel signée en bas à droite, contresignée et titrée au dos 46.5 x 55 cm	1200 / 1500
134	Jean Claude DUTEIL (né en 1950) Le départ de la régata, Deauville Huile sur toile signée en bas à droite, contresignée et titrée au dos 27 x 35 cm	600 / 800
135	Gérard Ernest SCHNEIDER (1896-1986) Composition, 1975 Gouache signée et datée en bas à gauche 36 x 51.5 cm (à vue)	2000 / 3000

N°	Description	Estimations
136	Pablo PICASSO (1881-1973) d'après - MADOURA Assiette de la série Taumachie en terre de faïence blanche décorée en émail noir et blanc Frappée en creux Empreinte Originale de Picasso et Madoura Plein feu D. : 24.2 cm	1500 / 1800
137	Jean CHABOT (1914-2015) Le déjeuner sur la terrasse Gouache signée en bas à droite 48 x 62.5 cm (à vue)	200 / 300
138	Jean RIGAUD (1912-1999) La pastèque, Ile d'Yeu, 73 Huile sur toile signée en bas à droite, contresignée, titrée, datée et située au dos 60 x 92.5 cm (léger manque)	1000 / 1200
139	Eugène CHAPLEAU (1882-1969) Les fermes en Brière, effets du soir, 57 Huile sur panneau signée et datée en bas à droite 38 x 46 cm	100 / 150
140	ZAO WOU-KI (1921-2013) Orchidées, 86 Assiette en faïence datée, éditée par l'Atelier de Ségriès à Moustiers, avec envoi au dos à l'occasion des 20 ans de BSN D. : 24.5 cm	300 / 500
141	Germaine LEDUC (XXème siècle) Vase de roses Huile sur panneau signée en bas à droite 46 x 38 cm	50 / 80
142	Jacques BIRR (né en 1920) Pêche en bord de mer, 84 Huile sur panneau signée et datée en bas vers le milieu 40 x 80 cm	100 / 150
143	Catherine BARTHELEMY (née 1951) Composition Huile sur toile signée en bas à gauche 55 x 46 cm	200 / 300
144	Marcel CHESNEAU (1902-1975) Bourrines dans le marais Aquarelle signée en bas à droite 21 x 28.5 cm (à vue)	50 / 80
145	M.T. KRAFFT (né en 1952) Voiliers à Venise Pastel signé en bas à droite 13.5 x 21 cm (à vue)	50 / 60
146	Marcel CHESNEAU (1902-1975) Bellevue Aquarelle signée et située en bas à droite 29.5 x 39.5 cm (à vue)	80 / 100
147	Zvi MILSHTEIN (né en 1934) L'homme à la terrasse Dessin gouaché, signé en bas à droite 59 x 42 cm	600 / 800
148	Pierre CARO (né en 1952) Les berbères, 87 Pastel signé et daté en bas au centre 35 x 45 cm (à vue)	150 / 200

N°	Description	Estimations
149	Marie Pierre WEINHOLD (née en 1939) Femme nue Sculpture en bronze patiné, numérotée 2/8, Clément Fondeur H. : 46.5 cm (sur un socle en bois)	200 / 300
150	Jacques MOREAU GAUDRY (né en 1941) Dimanche sur la route de Saint Clément, 1988 Huile sur toile signée en bas à droite, contresignée et titrée au dos 60 x 60 cm	100 / 150
151	Suzanne J. CHAPELLE (née en 1919) Reflets bleus, New Town Huile sur toile signée en bas à droite 157 x 200 cm	400 / 600
152	Oswaldo GUAYASAMIN [Equateur] (1919-1999) Madre y nino Huile sur toile contresignée et titrée au dos 20.5 x 15.5 cm	300 / 500
153	Paul DELTOMBE (1878-1971) Marché de Beaulieu Huile sur toile signée en bas à gauche, titrée au dos 54 x 65 cm Provenance: - Famille de l'artiste	200 / 300
154	Paul DELTOMBE (1878-1971) Paysage du Midi Huile sur panneau d'isorel signée en bas à droite 55 x 46 cm Provenance: - Famille de l'artiste	200 / 300
155	Paul DELTOMBE (1878-1971) Paysage du Midi Huile sur toile signée en bas à gauche 46 x 55 cm Provenance: - Famille de l'artiste	200 / 300
156	Paul DELTOMBE (1878-1971) Paysage du Midi Huile sur toile signée en bas à gauche 38 x 55 cm Provenance: - Famille de l'artiste	200 / 300
157	Paul DELTOMBE (1878-1971) Le bord de la rivière Huile sur toile signée en bas à droite 38 x 55 cm Provenance: - Famille de l'artiste	200 / 300

N°	Description	Estimations
160	<p>LORRIS (Guillaume de) et Jean de MEUNG. Le Rommant de la rose. Imprime a Paris. [Colophon :] Cest fin du rommant de la rose ou lart damours est toute enclose. Imprime nouvellement a Paris [par Le Petit Laurens pour] Jehan Petit, s.d. [vers 1497]. In-folio gothique à deux colonnes de 140 (sur 142) ff.n.ch., maroquin rouge, plats entièrement ornés d'un riche décor doré de compartiments de filets droits et courbes avec entrelacs, rameaux de feuillages, fleurs tigées, fleurons aldins pleins et azurés, dos orné aux petits fers, double filet sur les coupes, dentelle intérieure dorée, tranches dorées (Capé). Précieuse édition incunable du roman de la rose illustrée de quatre-vingt-huit figures gravées sur bois dans le texte, dont sept répétées. Imprimée vers 1497 par Le Petit Laurens pour son propre compte, Jehan Petit et Antoine Vérard, c'est la sixième édition in-folio de l'ouvrage et la troisième publiée à Paris. Exemplaire très grand de marges et d'une remarquable conservation, dans lequel la plupart des gravures ont été rehaussées d'un discret lavis de couleurs au seizième siècle. Somptueuse reliure à la fanfare signée de Capé, d'une belle fraîcheur, imitant les chefs-d'oeuvre de Clovis Ève et d'autres maîtres de la fin du seizième siècle. De la bibliothèque Léon Rattier (1920, II, n°256), avec ex-libris. Exemplaire incomplet de quatre feuillets (a1, a4, a5 et z6), dont le premier et le dernier, ornés de la marque de Jehan Petit et du portrait de Jean de Meung, ont été refaits en fac-similé. Le volume a été lavé au moment de la reliure et présente d'insensibles réfections marginales au premier cahier. Tchemerzine-Scheler, IV, 220 a (142 ff.). - Bourdillon : éd. F, pp. 43-45 - Brunet, III, 1172 (" édition de Vérard ", 1°).</p>	15000 / 20000
161	<p>[HEURES]. Hore intemerate dei genitricis virginis marie secu[n]dum usum Romanum / totaliter ad longum / qu[am] plurimis sanctorum sanctarum[ue] devotissimis his adiu[n]ctis orationibus & suffragiis. Paris, Thielmann Kerver, 20 janvier 1507. Grand in-8 gothique de 100 ff.n.ch., veau fauve, large roulette d'encadrement dorée, rectangle central des deux plats de la reliure d'origine en veau fauve de l'époque ornés d'un important décor de grotesques et d'entrelacs sur fond azuré contenant un médaillon ovale central à la mention D. Claude Servient sur le premier plat, Religieuse de Pramol sur le second, remontés sur les plats de la reliure, dos richement orné, coupes ornées, double filet intérieur doré, tranches dorées et ciselées d'origine (Restored by F. Bedford). Somptueux livre d'heures imprimé par Thielman Kerver, de toute rareté. L'ouvrage est orné de la marque de l'imprimeur sur le titre, de la figure de l'Homme anatomique et de dix-huit grandes figures, parmi lesquelles l'arbre de Gessé et la Trinité, ainsi que de très nombreuses vignettes et lettrines. Toutes les pages s'inscrivent dans de remarquables bordures historiées gravées sur bois : scènes de chasse, épisodes de la vie du Christ et de l'Apocalypse, etc. Calendrier pour 1506-1530. Exemplaire imprimé sur peau de vélin et entièrement rubriqué en rouge et en bleu, avec les grandes initiales enluminées et les petites rehaussées de doré ou d'argenté.</p> <p>Belle reliure anglaise du dix-neuvième siècle, signée de F. Beckford, sur les plats de laquelle les grands rectangles centraux de la reliure originelle du volume, ornés d'un important décor de grotesques et d'entrelacs sur fond entièrement azuré, ont été conservés. Les tranches sont décorées de rinceaux antiques. Exemplaire de Claude Servient, religieuse de Pramol, avec supralibris du seizième siècle doré sur les plats. De la bibliothèque de Lord Gosford (1882, n°22). Quelques taches et salissures éparses, sans gravité. Légers frottements sur les charnières et les coiffes. Bohatta, n°830 - Tenschert-Nettekoven, n°58 (" Rarissimum ") - pas dans Lacombe - Moreau, I, 1507, n°102.</p>	10000 / 15000

N°	Description	Estimations
162	<p>KIRCHER (Athanasie). <i>China monumentis qua sacris quàm profanis, nec non variis naturæ & artis spectaculis, aliarumque rerum memorabilium argumentis illustrata</i>. Amsterdam, Jan Janszoon van Waesbergen & Elizeus Weyerstraten, 1667. In-folio, veau fauve, petits écoinçons à froid, dos orné, pièce de titre de maroquin rouge, roulette sur les coupes, tranches lisses (Reliure du XVIIIe siècle). Édition originale de cette remarquable synthèse des connaissances du dix-septième siècle européen sur la Chine, le Tibet et l'Extrême-Orient. La belle illustration de l'ouvrage se compose d'un titre-frontispice, un portrait de l'auteur, deux cartes à double page, huit planches de caractères et de quinze belles planches hors texte gravées sur cuivre et d'une cinquantaine de figures dans le texte, à mi-page, également sur cuivre, couvrant l'ensemble du champ abordé par Kircher : costumes, histoire naturelle, monuments, écriture, etc. Patronné par l'empereur Léopold Ier, le jésuite Athanasie Kircher (1602-1680), esprit d'une curiosité universelle qui s'est intéressé à l'ensemble des champs de la connaissance scientifique, traite ici de la géographie, de l'histoire naturelle, des coutumes, des pratiques religieuses, de l'écriture, de l'architecture, ainsi que l'histoire des voyages et des missions chrétiennes dans l'Empire du Milieu. La <i>China illustrata</i> d'Athanasie Kircher demeura très longtemps un ouvrage de référence sur la Chine et l'Extrême-Orient. Attaché à mettre en lumière le rôle des missionnaires chrétiens en Orient, le polygraphe jésuite entreprend de démontrer la présence, assez surprenante, de la foi chrétienne en Chine dès le VIIe siècle en interprétant une inscription nestorienne trouvée en Chine en 1625. Pour rédiger cette somme très importante, il a emprunté aux meilleures sources, dont <i>L'Asia descritta</i> de Daniello Bartoli (1667) ou le <i>De christiana expeditione apud Sinas</i> de Nicolas Trigault (1615). De la bibliothèque du vicomte Robert Henley, créé premier comte de Northington en 1764, avec ex-libris. Reliure usagée avec manques ; le premier plat de la reliure est détaché et le second partiellement détaché ; rousseurs et planches brunies. Sommervogel, IV, 1064 - Cordier : BS, 26 - Lust, n°37.</p>	600 / 800
163	<p>MONTFAUCON (Bernard de). <i>L'Antiquité expliquée et représentée en figures</i>. Paris, Florentin Delaulne et alii, 1722. (10 vol.) - Supplément. Paris, veuve Delaulne et alii, 1724. (5 vol). Soit 15 volumes in-folio, veau fauve tacheté, dos orné, roulette sur les coupes, roulette intérieure dorée, tranches rouges (Reliure de l'époque). Seconde édition, revue et corrigée, suivie de la première édition du supplément. L'ensemble est magnifiquement illustré d'un frontispice gravé d'après Sébastien Le Clerc, un portrait du comte d'Estrées interprété par Audran d'après Largillière et de près de 1400 planches d'antiquités gravées en taille-douce, dont bon nombre à double page ou dépliantes. Bernard de Montfaucon (1655-1741), bénédictin de Saint-Maur, avait mis à contribution tous les cabinets de l'Europe afin de former cette collection exceptionnelle de monuments et d'œuvres d'art antiques. Cette publication a contribué à répandre le goût de l'archéologie en France. Bel exemplaire, malgré de petits défauts d'usage. Cachet ex-libris du grand séminaire de Dijon répété dans les volumes.</p>	2000 / 3000

N°	Description	Estimations
164	<p>DIDEROT (Denis) et Jean Le Rond D'ALEMBERT. Encyclopédie, ou Dictionnaire raisonné des Sciences, des Arts et des Métiers. Paris, Briasson, David, Le Breton, Durand, 1751-1757 [puis] Neuchâtel, Samuel Faulche [Paris, Le Breton], 1765. (17 vol.) - Recueil de planches, sur les Sciences, les Arts libéraux, et les Arts mécaniques. Paris, Briasson et al., 1762-1772. (11 vol.) - Nouveau dictionnaire, pour servir de supplément aux Dictionnaires des Sciences, des Arts et des Métiers. [Puis :] Suite du recueil de planches. Paris, Panckoucke, Stoupe, Brunet ; Amsterdam, M.-M. Rey, 1776-1777. (5 vol.) - Table analytique et raisonnée des matières. Paris, Panckoucke ; Amsterdam, M.-M. Rey, 1780. (2 vol.). Soit 35 volumes in-folio, basane maroquinée fauve, triple filet doré en encadrement, dos orné, double filet doré sur les coupes, tranches rouges (Reliure de l'époque). Édition originale de l'une des plus grandes entreprises de l'esprit occidental et de l'écrit au siècle des Lumières, à la fois compilation d'informations et de savoirs et manifeste philosophique. Elle renferme quelque 3129 planches, d'une remarquable facture, dessinées et gravées en taille-douce par les artistes de la rue Saint-Jacques et de la Huchette (dont certaines planches doubles comptant pour deux et planches triples comptant pour trois) et est ornée, de plus, d'un frontispice gravé par Le Prévost d'après Cochin, daté de 1764 mais livré seulement en 1772. Sous la masse des trente-cinq volumes de l'Encyclopédie se cache une évolution de la connaissance humaine dont les nouveaux principes ont été énoncés par d'Alembert dans le Discours préliminaire. En effet, bien qu'il reconnaisse officiellement l'autorité de l'Église, celui-ci affirme que la connaissance vient des sens, et non de Rome ou de la Bible, la raison étant le juge souverain de la connaissance. C'est pourquoi l'ouvrage apparut tout de suite dangereux aux yeux des autorités, qui l'ont condamné à deux reprises : une première fois en 1752 après l'affaire de l'abbé Jean-Martin de Prades, et en 1759 après la publication de De l'Esprit d'Helvetius. Chaque fois, l'entreprise fut sauvée par Guillaume de Lamoignon de Malesherbes. Lors de la deuxième interdiction, il fut l'instigateur du compromis qui préserva l'Encyclopédie, car, en accordant à Diderot le droit de publier un recueil de mille planches sur les Sciences, les Arts Libéraux et les Arts Mécaniques, il l'autorisa implicitement à imprimer les dix derniers volumes de texte à condition qu'ils soient libellés à Neufchatel, S. Faulche & Compagnie, libraires et imprimeurs. Le texte et les planches furent édités par Diderot et d'Alembert. Après la condamnation prononcée contre l'entreprise encyclopédique, en 1759, Diderot demeura seul responsable de la quasi totalité de l'ouvrage, tandis que d'Alembert se chargeait uniquement de la partie mathématique. Parmi les écrivains qui participèrent à cette entreprise, l'on peut citer Duclos, Rousseau, Turgot, d'Holbach, Daubenton, Quesnay, Grimm... Quant au Supplément et à la Table analytique, ils sont attribués respectivement à J.-B. R. Robinet et à P. Mouchon. Séduisant exemplaire en reliure uniforme de l'époque. Les volumes de texte sont en basane maroquinée verte et ceux des volumes de planches dans la même peau teintée de roux. L'exemplaire est bien complet de toutes les planches requises, des huit tableaux hors texte répartis dans les volumes de texte, du frontispice (relié en tête du premier volume de planches, avec le double feuillet de titre et d'explication afférent, non relié) et du prospectus de souscription de l'ouvrage (en tête du premier volume). Manquent seulement 6 pp. liminaires du 1er volume de planches et le faux-titre du 3e volume de planches. Dos uniformément passés ; quelques éraflures, épidermures et défauts d'usage aux reliures ; des planches et cahiers roussis. D. Adams, Bibliographie des oeuvres de Denis Diderot, Ferney-Voltaire, 2000, I, 279-305, G1 - Cioranescu, n°24073 - Conlon, 51:98 - Graesse, II, 389 - INED, n°1416 - Picot-Rothschild, III, n°2523 - Tchemerzine-Scheler, II, 926-928 - En français dans le texte, n°156 - J. Proust, Diderot et l'Encyclopédie, Paris, 1962 - J. Lough, Essays on the Encyclopédie of Diderot and d'Alembert, Londres, 1968 - M. Pinault, L'Encyclopédie, Paris, 1993 - R. N. Schwab, W. E. Rex et J. Lough, " Inventory of Diderot's Encyclopédie ", Studies on Voltaire and the Eighteenth Century, nos80, 83, 85, 91-93, 223, 1971-1984.</p>	30000 / 40000
165	<p>[DELACROIX (Eugène)]. GUIFFREY (Jean). Le Voyage de Eugène Delacroix au Maroc. Paris, Terquem, Lemare, 1913. 2 volumes in-8, demi-percaline rouge maroquinée, dos lisse, étiquette de titre postérieure (Reliure de l'éditeur). Reproduction en fac-similé de l'Album de Chantilly d'Eugène Delacroix, renfermant 66 pages d'aquarelles, dessins, croquis et notes réalisés lors du voyage en Espagne, au Maroc et en Algérie qu'effectua le peintre de janvier à juin 1832. Le premier volume contient l'introduction et la notice descriptive de Jean Guiffrey. Tirage à 200 exemplaires.</p>	300 / 400

N°	Description	Estimations
166	[GAVARNI (Paul) et d'autres]. BALZAC (Honoré de). Ensemble vingt-six dessins originaux pour l'illustration de La Peau de chagrin, éd. de Paris, Delloye et Lecou, 1838. 27 planches in-4, dont un titre calligraphié et 26 dessins contrecollés sur papier fort, sous serpentes. Dessins originaux signés de Baron (5), Gavarni (4), Janet Lange (3), Grenier (1) et Marckl (1) ou non signés, dont certains rehaussés à la plume, au lavis ou à la gouache. Un des dessins de Gavarni de cette collection ne fut pas retenu pour illustrer l'édition. Vicaire, I, 184.	1500 / 2000
167	[THOMAS (Napoléon)]. STERNE (Laurence). Huit dessins originaux et cinq planches d'essai pour l'illustration des Œuvres complètes de Sterne, éd. de Paris, Delloye, 1838. In-4, chemise cartonnée avec titre manuscrit, contenant 8 dessins contrecollés sur papier bristol, et 5 planches d'essais sur chine monté. Réunion de huit dessins originaux de Napoléon Thomas rehaussés au lavis, trois bons à tirer de vignettes signés de l'artiste et deux vignettes paraphées. Rousseurs sur les planches d'essai. Vicaire, VII, 668.	300 / 400
168	DUCIS (Jean-Louis). Recueil de portraits et caricatures par Ducis donné par lui à son ami Redouté, s.d. [vers 1830]. In-4 oblong, basane maroquinée verte, roulettes dorées et à froid en encadrement, chiffre J. R. doré au centre du premier plat, dos lisse orné, coupes guillochées, roulette intérieure dorée, tranches dorées, étui (Reliure de l'époque). Bel album de caricatures offert par Jean-Louis Ducis au célèbre peintre de fleurs Pierre-Joseph Redouté à l'intention de sa fille Joséphine Redouté. L'album renferme une cinquantaine de dessins originaux, quelques gravures et sept poèmes autographes de divers hommes de lettres, dont de nombreuses caricatures de personnalités du temps (non signées), telles Boursault, Mme Hervé, Barois, Guignet Legendre, Desmazures, Paganini, Denon, Mlle de Genlis, Baron Gérard, un portrait de Ney au sépia par ou d'après Isabey, un grimpeur du Brésil gravé et colorié d'après H.-J. Redouté, un portrait gravé de P.-J. Redouté, etc. Jolie reliure romantique au chiffre de Joséphine Redouté. De la bibliothèque Félix Meunié, avec ex-libris.	800 / 1000
169	MEUNIE (Félix). Recueil de dessins originaux reprenant des caricatures, portraits et autographes divers. [Début du XXe siècle]. In-folio, bradel demi-percaline verte (Petitot). Première partie : Caricatures sur la guerre de Crimée réalisées d'après celles du journal anglais le Punch, publiées en 1853 et 1854. Le périodique satirique compta parmi ses caricaturistes John Leech, Richard Doyle, John Tenniel ou encore Charles Keene. Titre orné d'un encadrement à la plume contrecollé, 34 dessins. - Deuxième partie : Caricatures sur divers sujets, également d'après celles du Punch, 18 dessins. - Troisième partie : Portraits, 5 dessins. - Quatrième partie : Fantaisies diverses. Textes et poèmes en anglais, certains ornements à la plume. 8 pages. - Tous les dessins sont contrecollés, légendés à la plume en anglais et en français, et signés au crayon par Félix Meunié. Table en fin d'ouvrage. De la bibliothèque Félix Meunié, avec ex-libris.	2000 / 3000
170	ESCHYLE. L'Orestie. Paris, Librairie des Bibliophiles, 1889. In-16, maroquin rouge, composition au filet doré et à froid ornée de grands fleurons dorés aux angles et au centre, dos orné de fleurons dorés, grecque intérieure dorée, doublures et gardes de moire verte, doubles gardes, couverture et dos, tranches dorées sur témoins (M. Lortic). Jolie édition parue dans la collection Bijou, ornée de six compositions dans le texte de Georges Rochegrosse gravées à l'eau-forte par Champollion et de lettres ornées gravées sur bois par Florian d'après Giacomelli. Traduction d'Alexis Pierron avec une préface par Jules Lemaître. Un des 25 exemplaires sur chine, enrichi de deux tirages hors texte des six eaux-fortes, en premier état sur japon et avant la lettre sur chine. Belle reliure de Marcellin Lortic.	200 / 300
171	[HEURES]. Les présentes heures à l'usage de Rome, ornées de figures d'après l'édition de Simon Vostre... Paris, D. Jouaust pour C. Gauthier, 1890. Petit in-4, en feuilles, chemise de l'édition, présentée sans attaches ni étui, avec le titre au stylo bic sur le dos. Reproduction gravée par E. Mouchon des Heures de Simon Vostre dans l'édition du 22 août 1498. Prospectus d'annonce joint.	80 / 100

N°	Description	Estimations
172	<p>[LUNOIS (Alexandre)]. VORAGINE (Jacques de). La Légende dorée. Paris, Boudet, 1896. In-4, maroquin bleu clair orné d'une plaque d'argent encastrée, gravée et signée par Auguste Lepère, datée 1901, encadrée d'un filet de maroquin bleu foncé mosaïqué, doublures de maroquin rouge à cadre de maroquin bleu clair serti d'un quadruple filet doré encadré de filets à froid, gardes de soie rouge, doubles gardes, triple filet doré sur les coupes, tranches dorées sur témoins, couvertures et dos, étui-boîte demi-maroquin grenat (M. Lortic). Superbe édition illustrée de 76 lithographies originales en couleurs d'Alexandre Lunois et de 14 encadrements de page gravés sur bois. Elle a été tirée à 210 exemplaires. Un des 25 exemplaires sur chine avec une double suite en noir et en couleurs, enrichi d'une des trois épreuves tirées avec la plaque d'argent ornant la reliure, montée en frontispice, de seize dessins originaux aux crayons de couleur ou à l'aquarelle, dont un sur le faux-titre, et de vingt-quatre épreuves d'artiste de différentes lithographies.</p> <p>A la fin de l'ouvrage se trouve une intéressante correspondance adressée par Auguste Lepère, Alexandre Lunois et Louis Conquet à Auguste Tricaud, commanditaire de l'exemplaire, de sa reliure et enrichissements, et une lettre à Marcellin Lortic. Trois spécimens de parution sur hollandaise, japon et chine sont reliés in fine. Exceptionnel exemplaire, abondamment enrichi, superbement relié et orné d'une plaque d'argent spécialement gravée pour la reliure. De la bibliothèque Auguste Tricaud (1903, n°149).</p>	3000 / 4000
173	<p>[DINET (Étienne)]. SLIMAN BEN IBRAHIM BAMER. Mirages. Scènes de la vie arabe. Paris, L'Édition d'Art, H. Piazza & Cie, [1906]. In-8 carré, maroquin rouge à gros grain, composition de roulettes et fleurons dorés sur les plats, dos et bordure intérieure ornés de même, doublures et gardes de soie brochée algérienne, doubles gardes, couverture et dos, couverture du spécimen, tranches dorées (M. Lortic). Luxueuse édition ornée de 53 compositions en couleurs d'Étienne Dinet, dont 25 hors texte, commentées par Sliman ben Ibrahim Bamer. Tirage à 400 exemplaires numérotés, celui-ci un des 40 sur japon avec une suite de toutes les illustrations en noir (n°24), enrichi du spécimen de souscription. Belle reliure orientalisante de Marcellin Lortic. Mahé, I, 725-726.</p>	2000 / 3000
174	<p>PISSARO (Lucien et Esther)]. GAUTIER (Judith). Album de poèmes tirés du Livre de Jade. Londres, The Eragny Press, 1911. In-12, broché à la chinoise, plats de basane souple anthracite, nom de l'auteur, titre et motifs dorés sur le premier plat, tête dorée (Reliure de l'éditeur). Édition originale d'un des plus beaux livres illustrés par Lucien Pissaro, imprimé par The Eragny Press, l'imprimerie fondée à Londres par le fils de Camille Pissaro et sa femme en 1894. L'ouvrage est orné de nombreux en-têtes, culs-de-lampe et vignettes dessinés et gravés sur bois par l'artiste et son épouse et tirés en couleurs avec rehauts de doré. Tirage à 130 exemplaires, celui-ci un des 115 sur japon, dans sa jolie reliure d'édition en basane souple.</p>	2000 / 3000
175	<p>[PISSARO (Camille, Lucien et Esther)]. MORELLY. La Charrue d'érable. Paris, Le Livre contemporain, 1912. In-8, basane souple verte, titre doré sur le plat supérieur, dos lisse, doublures de basane crème ornées d'un décor doré, non rogné (Reliure de l'éditeur). Édition originale d'un des plus beaux livres réalisés par The Eragny Press, illustrée de douze compositions à pleine page, en couleurs, d'après les dessins de Camille Pissaro et de vingt vignettes et dix lettrines en couleurs, le tout gravé sur bois par Lucien et Esther Pissaro. Tirage à 116 exemplaires sur vergé au filigrane spécial pour la Société du Livre contemporain. Exemplaire nominatif de H. Michel-Dansac dans sa jolie reliure d'édition en basane souple. Gardes roussies.</p>	2000 / 3000

N°	Description	Estimations
176	<p>[JOUVE (Paul) et François-Louis SCHMIED]. KIPLING (Rudyard). Le Livre de la Jungle. Traduit de l'anglais par Louis Fabulet et Robert d'Humières. Paris, Société du Livre contemporain, 1919. In-4, maroquin anthracite à cadre, plats et dos ornés de trois grands cuirs repoussés de Victor Prouvé, encadrement intérieur de filets à froid, doublures et gardes de soie violette ornée d'un décor doré au pochoir, doubles gardes, couverture et dos, tranches dorées, étui (M. Lortic).</p> <p>Première édition collective du premier et du second Livre de la Jungle, commencée sous la direction de Pierre Dauze et Olivier Sainsère et achevée par les soins de H. Michel-Dansac le 11 novembre 1918. Elle est illustrée de 130 somptueuses compositions en couleurs et doré de Paul Jouve gravées sur bois et imprimées par François-Louis Schmied, dont 17 hors texte. Tirage unique à 125 exemplaires numérotés sur vélin d'Arches pour les sociétaires du Livre contemporain. " Très belle publication, une des plus cotées. Magistrale illustration de Jouve et brillante gravure de Schmied. C'est une grande vedette du livre moderne illustré " (Carteret).</p> <p>Exemplaire nominatif de H. Michel-Dansac, enrichi de nombreux dessins et documents autographes, dont :</p> <ul style="list-style-type: none"> - neuf lettres autographes signées de François-Louis Schmied, trois de Paul Jouve, deux de Robert d'Humières et une copie de lettre d'H. Michel-Dansac ; - une lettre autographe signée de Victor Prouvé relative à la reliure de l'exemplaire, accompagnée de quatre dessins originaux de maquette ; - une épreuve de projet pour la couverture tirée par Schmied, trois épreuves d'essai d'illustration in texte en tirage à part, dont une sur japon, à toutes marges, signée de F.-L. Schmied ; - un dessin original signé de Paul Jouve accompagné de quatre esquisses ; - les épreuves typographiques de deux cahiers de l'ouvrage (pp. 169-176 et 193-200), avec les illustrations in texte contrecollées et une remarque manuscrite de l'imprimeur en marge. <p>Exceptionnelle reliure de Marcellin Lortic ornée de trois cuirs repoussés de Victor Prouvé, peints dans les tons beige, fauve, bruns et dorés. Ces cuirs représentent : l'affrontement de Mowgli, Akela et Bagheera contre Shere Khan sur le premier plat (signé et daté à la pointe V. Prouvé - 1921) ; trois singes luttant pour un fruit doré sur le second plat (monogrammé à froid VP) ; et le python Kaa sur le dos du volume. Très belle condition, en dépit de quelques petites rousseurs et reports de gravures. Carteret : livres illustrés, IV, 220 - Mahé, II, 508-509.</p>	20000 / 30000
177	<p>[JOUVE (Paul) et François-Louis SCHMIED]. KIPLING (Rudyard). Suite d'épreuves d'artiste pour Le Livre de la Jungle. [Paris, Société du Livre contemporain, 1919]. In-4, en feuilles, couverture illustrée rempliée, chemise et étui. Une des 15 suites à part des illustrations in et hors texte de Paul Jouve en épreuves d'artiste sur Arches, justifiée Collection n°4/15 et signée par François-Louis Schmied, qui a gravé les sujets. On joint une épreuve des deux titres de départ dessinés et gravés par Schmied et publiés à part à 40 exemplaires, deux maquettes originales de titres de départ non retenus et la plaque originale d'un cuivre. Rarissime ensemble autour de cette magistrale illustration de Paul Jouve et François-Louis Schmied.</p>	3000 / 4000
178	<p>[SCHMIED (François-Louis)]. VIGNY (Alfred de). Daphné. Paris, François-Louis Schmied, 1924. In-4, en feuilles, couverture illustrée, chemise et étui, et une suite à part, en feuilles, couverture imprimée, chemise et étui. Célèbre ouvrage entièrement conçu, imprimé et ornementé par François-Louis Schmied. L'illustration se compose de 49 bois en couleurs avec rehauts d'argenté, dont 5 à pleine page, 25 bandeaux et culs-de-lampe et 19 grandes lettres ornées.</p> <p>Tirage à 140 exemplaires sur vélin d'Arches signés par l'artiste (n°34). Exemplaire nominatif de H. Michel-Dansac, enrichi d'une des 10 suites en noir contenant les 49 bois justifiés et signés ou paraphés par François-Louis Schmied, conservée dans une épreuve de la couverture imprimée justifiée et signée par l'artiste. Spécimen de souscription joint.</p> <p>Habituels reports des gravures.</p>	4000 / 5000
181	<p>GALLE</p> <p>Vase de forme aplatie en verre multicouche à décor feuillagé brun sur fond vert, signé</p> <p>H. : 23 cm</p>	300 / 400
182	<p>GALLE</p> <p>Vase soliflore en verre multicouche à décor feuillagé vert sur fond orangé, signé</p> <p>H.: 15 cm</p>	150 / 200

N°	Description	Estimations
183	GALLE Vase en verre multicouche à décor feuillagé orange et rouge, signé H. : 7.5 cm	150 / 200
184	DAUM, Nancy Vase en verre multicouche à décor d'arbres fleuris devant un étang, signé, situé et croix de Lorraine H. : 11 cm	200 / 300
185	SCHNEIDER Paire de vases en verre teinté bleu et violet, deux petites prises en partie supérieure, signés H. : 36 cm	800 / 1000
186	LE VERRE FRANCAIS Vase en verre à décor de fleurs oranges et brunes sur fond jaune, signé H. : 49.5 cm	600 / 800
187	SCHNEIDER Vase de forme cornet en verre teinté à décor géométrique, signé H. : 31.5 cm	300 / 400
188	CHARDER - LE VERRE FRANCAIS Vase à décor géométrique orange et brun, signé H. : 28.5 cm	500 / 600
189	CHARDER - LE VERRE FRANCAIS Vase à décor de grappes de raisin brunes sur fond jaune, signé H. : 46.5 cm	800 / 1000
190	SCHNEIDER Vase en verre à décor bleu et orangé, signé H. : 23.5 cm	100 / 150
191	MULLER Frères - Lunéville Vase en verre multicouche à décor de feuilles ocres sur un fond jaune, signé Muller Fres et situé Lunéville H. : 31.5 cm	1000 / 1200
192	MONTJOYE Paire de vases en cristal émaillé à décor de fleurs H. : 36 cm	400 / 600
193	LEGRAS Paire de vases en verre à décor en camaïeu d'oiseaux H. : 38.5 cm (petites égrenures à un col)	150 / 200
194	DAUM, Nancy Paire de vases en verre multicouche à décor maritime et de pins vosgiens, signés et situés H. : 50 cm	10000 / 12000
195	LALIQUE France Vierge à l'enfant Sculpture en verre moulé, pressé et signé H. : 38 cm	600 / 800
196	LALIQUE Oiseau en cristal signé "Cristal Lalique France" H. : 9.8 cm	20 / 30
197	ANNEES 30 Vase en verre marbré orange et brun, enchâssé dans une monture en fer forgé, trace de signature H. : 17 cm, L. : 24 cm	150 / 200
198	BOUTEILLE à inclusions métalliques montée en lampe	4000 / 5000
199	HERMES, Paris Service de table en porcelaine à décor polychrome, modèle Toucans, signé, comprenant onze grandes assiettes, neuf petites assiettes, neuf assiettes à potage, quatre plats diverses formes, six tasses à thé et six soucoupes, six tasses à café et cinq soucoupes (quelques petites ébréchures)	1500 / 2000

N°	Description	Estimations
200	<p>JAEGER LECOULTRE</p> <p>Atmos du millénaire Atlantis, vers 2000</p> <p>Rare modèle exécuté en série limitée pour l'an 2000. La cage en verre triangulaire à façade éjectable soutenue par trois piliers coniques en acier enferme la pendule. Cadran blanc escargot avec graduation des minutes chemin de fer, index bâtons peints pour les heures, graduations annuelles pour le calendrier de l'an 2000 jusqu'à l'an 3000. Mois à 12h, Phases de lune à 6h. Aiguilles bâtons noires pour les heures et les minutes, blanche pour les années. Mouvement Atmos perpétuel à remontage automatique par variation de pression atmosphérique propre au modèle. Cadran, boîtier d'origine, gants signés d'origine et mouvement signés</p> <p>H. : 27.5 cm, L. : 25 cm, P. : 16.5 cm</p>	5000 / 6000
201	<p>JAEGER LECOULTRE</p> <p>Pendule modèle Atmos, en plexiglass et laiton doré, cadran crème avec index en épi et chiffres arabes appliqués, mouvement mécanique perpétuel</p> <p>H. : 24 cm, L. : 21 cm, P. : 16.5 cm (dans un écrin signée Jaeger Lecoultre usée)</p>	600 / 800
202	<p>Igor MITORAJ (1944-2014)</p> <p>Pendentif pomme en argent signé et daté 75 et EA, poinçon 925</p> <p>Poids : 87.4 g</p>	1000 / 1500
210	<p>CADRE RELIQUAIRE à paperolles contenant des reliques de quatre Saints autour d'une représentation de Saint François Xavier, cadre en bois doré surmonté d'une ruban noué</p> <p>XVIIIème siècle</p> <p>H. : 40 cm, l. : 24 cm</p>	300 / 400
211	<p>CADRE RELIQUAIRE à paperolles contenant des reliques de quatre Saints autour d'une représentation du Bon Pasteur, cadre en bois doré surmonté d'une ruban noué</p> <p>XVIIIème siècle</p> <p>H. : 40 cm, L. : 24 cm</p>	300 / 400
212	<p>AUTEL PORTATIF en bois sculpté, ouvrant à deux volets découvrant un émail peint d'un Christ au pain et au vin</p> <p>H. : 39.5 cm, L. : 27.5 cm</p>	150 / 200
213	<p>DEUX PLAQUES en marqueterie de marbres représentant des scènes portuaires</p> <p>H. : 20.5 cm, L. : 37 cm (accidents et manques à l'une)</p>	2000 / 3000
214	<p>CADRAN SOLAIRE en ardoise, daté 1820</p> <p>D. : 42.5 cm (accidents et manques)</p>	300 / 500
215	<p>MINIATURE ronde représentant une scène galante, signée Roller ?</p> <p>D. : 5.7 cm (accidents au cadre)</p>	100 / 120
216	<p>MINIATURE ronde portrait de jeune fille assise, cadre en ivoire</p> <p>D. : 5.7 cm (manque sur le cadre)</p>	100 / 120
217	<p>MINIATURE ronde, portrait de dame, cadre bois noirci</p> <p>D. : 4.5 cm</p>	60 / 80
218	<p>MINIATURE ronde, portrait de dame, signée en bas à droite, cadre bois noirci</p> <p>D. : 4.5 cm</p>	60 / 80
219	<p>MINIATURE ronde, portrait de dame au voile, cadre bois noirci</p> <p>D. : 9 cm</p>	100 / 150
220	<p>CONSOLE en acajou et placage d'acajou ouvrant à un tiroir en ceinture, les montants à pieds griffes, dessus de marbre</p> <p>Début XIXème siècle</p> <p>H. : 89 cm, L. : 98 cm, P. : 45 cm</p>	300 / 400
221	<p>LARGE FAUTEUIL en bois naturel mouluré</p> <p>Epoque Régence</p>	200 / 300
222	<p>BARATTE A PALES VERTICALES en acajou, montants à colonnes surmontés de petits pots couverts, système à roues crantées, cristallerie Le Creusot à décor de fleurs de Lotus</p> <p>XIXème siècle</p> <p>H.: 51.5 cm (manque deux crans)</p> <p>Le musée de Guérande conserve dans ses collections un exemplaire approchant</p>	800 / 1000

N°	Description	Estimations
222,1	DANEMARK Ordre de DANNEBROG, établi en 1219 (la plus ancienne décoration du Danemark) Dans un coffret de la maison A.Michelsen à Copenhague vers 1952: - Croix de commandeur, croix, initiales et couronne d'une seul tenant (41 x 78 mm) époque de Frédéric IX (roi de 1947 à 1972) en métal doré et émail rouge et blanc, avec sa cravate - SUP - Plaque de commandeur, exceptionnelle croix en argent et vermeil (53 x 72 mm) avec divers guillauchis et émail rouge - SUP++, avec poinçon de A.M de l'orfèvre - Avec deux rosettes	800 / 1000
223	Léon GREGOIRE (XIXème-XXème siècle) Allegro Bronze signé, sur un socle en marbre à base tournante H. totale : 72 cm	2500 / 3000
224	Gaston HAUCHECORNE (1880-1945) Le chinois Buste en terre cuite, signé H. : 10 cm (petit éclat)	100 / 150
225	Marcel DEBUT (1865-1933) Jeune femme Bronze signé et daté 1914, cachet Montagutelli Paris cire perdue H. : 35 cm, L. : 34 cm, P. : 31 cm	2000 / 3000
226	SALON en acajou et placage d'acajou, les accotoirs à enroulement, comprenant six fauteuils Début XIXème siècle	800 / 1000
227	TABLE A OUVRAGES en placage de palissandre Epoque Napoléon III	100 / 150
228	Henri Honoré PLE (1853-1922) Vase à décor de femme Bronze signé H. : 50.5 cm	1500 / 2000
229	PAIRE DE BOUGEOIRS montés en girandoles en métal argenté, à décor de coquilles H. : 39 cm	200 / 300
230	COFFRE DE CORSAIRE en fonte de fer ouvrant à un abattant, l'intérieur découvrant une belle ferrure ancienne avec sa plaque, avec sa clé H. : 45.5 cm, L. : 90 cm, P. : 48 cm	1500 / 2000
231	JAPON Inro à quatre cases en laque rouge à décor d'animaux et branchages XIXème siècle 9.5 x 6 cm (petits manques)	200 / 300
232	JAPON Paire de grands plats ronds en porcelaine à décor Imari dans des réserves D. : 46 cm	200 / 300
233	JAPON Couple d'empereur et impératrice en ivoire, traces de polychromie Début XXème siècle H. : 41 cm	800 / 1000
234	CHINE - Compagnie des Indes Assiette octogonale en porcelaine à décor bleu d'une fleur de lotus et d'armoiries d'alliance XVIIIème siècle, c. 1738-1740 D. : 22.5 cm Note : - Les armoiries sont celles d'Elias de Haze et de Sara Sonmans. Elias de Haze travaillait pour la VOC (Compagnie des Indes hollandaises) en Asie du Sud-Est, notamment à Jakarta. Exposition : - New-York, China Institute, 1973-74, modèle similiaire exposé sous le numéro 450	600 / 800

N°	Description	Estimations
235	CHINE Vase en porcelaine à décor bleu sur fond blanc dit "Vase aux cent papillons" H. : 75.5 cm	800 / 1000
236	CHINE - Compagnie des Indes Paire d'assiettes en porcelaine à décor polychrome dans le style de Meïssen, au centre dans une réserve cernée de volutes, d'un européen assis indiquant une fenêtre avec à l'extérieur deux personnages chinois et des bâtiments, sur l'aile de filets et fers de lance Epoque Kien Long, XVIIIème siècle D. : 23.5 cm (infimes usures) Bibliographie comparative : - F. et N. Hervouët, Y. Bruneau, "La porcelaine des Compagnies des Indes à décor occidental", Paris 1986, n° 15-4, 15- 10 et 15-35	800 / 1000
237	CHINE - Compagnie des Indes Paire d'assiettes en porcelaine à décor famille Rose de branchages fleuris XVIIIème siècle D. : 22.5 cm (égrenures)	50 / 80
238	CHINE - Compagnie des Indes Bol et sa soucoupe en porcelaine à décor famille verte, modèle godronné XVIIIèmesiècle D. max : 14.5 cm (légères égrenures en bordure)	40 / 60
239	CHINE - Canton Paire de plats en porcelaine à décor polychrome et or de personnages dans des cartouches XIXème siècle D. : 27.5 cm	60 / 80
240	CHINE - Compagnie des Indes Quatre assiettes en porcelaine à décor polychrome, famille rose XVIIIème siècle - époque Kien Long D. : 23 cm (égrenures, fêles)	100 / 150
241	ASIE DU SUD EST Divinité en bois doré, inscriptions au dos H. : 60 cm, L. : 45 cm (accidents et manques)	200 / 300
242	CHINE Motif en bronze à tête de dragon H. : 30 cm, L. : 25 cm (monté en lampe)	3000 / 4000
243	ASIE DU SUD EST Brûle-parfum en bronze à décor de dragons et chimères H. : 66 cm	200 / 300
244	INDOCHINE Divinité sur son éléphant Bronze patiné et cloisonné H. : 53 cm, L. : 60 cm	800 / 1000
245	CHINE Paire de vases en Nankin à décor polychrome de scènes de personnages H. : 45 cm (petits accidents)	200 / 300
246	CHINE Bol en porcelaine de Canton à décor polychrome dans des réserves D. : 27 cm, H. : 10 cm (on y joint un socle en bois noirci)	50 / 80
247	CHINE - Compagnie des Indes Théière, pot à lait, huit tasses et soucoupes en porcelaine à décor Imari Epoque Kien Long (petits accidents)	300 / 400
248	THEIERE en bronze Travail indochinois H. : 25 cm	100 / 150

N°	Description	Estimations
249	AIGUIERE et BASSIN en cuivre Travail du Proche Orient D. : 41 cm (chocs)	100 / 200
250	Antoine Louis BARYE (1796-1875) Cerf couché Sculpture en bronze patiné, signée, Susse Frère éditeur à Paris H. : 42 cm, L. : 43 cm Bibliographie : - Poletti et Richarme, Barye catalogue raisonné, reproduit sous le numéro A170 p. 309	2000 / 3000
251	BUFFET en marqueterie dite Boule, ouvrant à une porte en façade Epoque Napoléon III H. : 109 cm, L. : 85 cm, P. : 40 cm	600 / 800
252	LARGE BERGERE en bois mouluré et doré à dossier à la Reine, les pieds cannelés et rudentés, les supports d'accotoirs à décor de feuilles Estampillée LANGON Epoque Louis XVI H. : 106 cm, L. : 75 cm Jean François Marsoul LANGON, reçu en 1769	1200 / 1500
253	COFFRET en marqueterie dite "Bouille" d'écaille rouge et laiton à décor de rinceaux et lambrequins, la serrure signée "Fabrique de TAHAN à Paris" Epoque Napoléon III H. : 16 cm, L. : 36.5 cm, P. : 27.5 cm (petits accidents et manques à la marqueterie)	300 / 400
254	ENCRIER en marbre rouge et bronze doré à décor d'enfant musicien H. : 18 cm, L. : 38 cm	100 / 150
255	CACHE POT en faïence à décor polychrome dans le goût extrême oriental, monture en bronze ciselé et doré à décor de chimères, tête de lion et guirlandes H. : 35 cm, L. : 45 cm	100 / 150
256	AUXERRE Assiette en faïence à décor polychrome d'attributs de musique XVIIIème siècle D. : 22.5 cm (petites égrenures en bordure)	80 / 100
257	NEVERS Assiette en faïence à décor polychrome d'une femme cueillant des poires XIXème siècle D. : 23.5 cm (égrenures en bordure)	80 / 100
258	L'ARGONNE Assiette en faïence à décor polychrome d'un chinois déféquant XIXème siècle D. : 22.5 cm (égrenures en bordure)	80 / 100
259	NEVERS Gourde en faïence à décor bleu sur fond blanc, inscription ABoire XVIIIème siècle H. : 21.5 cm (accidents, ébrechure)	80 / 100
260	LE CROISIC Vierge d'accouchée en faïence à décor polychrome H. : 24.5 cm XVIIIème siècle	300 / 400
261	NEVERS Vierge d'accouchée en faïence à décor polychrome XVIIIème siècle H. : 25 cm (petits accidents)	200 / 300

N°	Description	Estimations
262	ROUEN Fourchette et couteau, les manches en faïence à décor polychrome de lambrequins XVIIIème siècle L. max : 20 cm (fêle à un manche)	80 / 120
263	Alfred POEPPIG Cheval cabré de manège en bois de tilleul sculpté et peint Allemagne, Neustadt sur Orla, début XXème siècle H. : 132 cm, L. : 118 cm	3000 / 4000
264	Gustave BAYOL (1859-1931) Cheval sauteur de manège en bois sculpté et peint Ecole d'Angers, vers 1900 H. : 123 cm, L. : 140 cm (restaurations)	2500 / 3000
265	AMEUBLEMENT DE CHAMBRE en marqueterie et bronze ciselé et doré, comprenant un bureau bonheur du jour, un semainier dessus marbre et une armoire à glace corniche à chapeau Epoque Napoléon III	1500 / 2000
266	VERRE en cristal à décor d'une légion d'honneur et de la croix de Saint Michel Epoque Charles X H. : 9.5 cm (légère ébrechure en bordure, dans son écrin à la forme)	300 / 400
267	VERRE en cristal à huit pans, à décor de Napoléon Bonaparte Epoque Charles X H. : 9.5 cm (légère égrenure au pied)	150 / 200
268	PORTE BOUTEILLE en métal argenté et os, à système basculant, sur un plateau d'acajou H. : 23 cm (fente au plateau)	300 / 400
269	PAIRE DE BUSTES en bronze patiné représentant Henri IV et Sully, sur des bases en marbre bleu turquin et monture de bronze doré Début XIXème siècle H. : 26 cm (accidents à la fixation de l'un)	400 / 600
270	COMMODE en bois de placage et marqueterie ouvrant à quatre tiroirs sur trois rangs, façade galbée, plateau de bois marqueté XVIIIème siècle H. : 81.5 cm, L. : 113.5 cm, P. : 65.5 cm (accidents)	1500 / 2000
271	SALON composé de six fauteuils en acajou, les accotoirs à enroulement Epoque Restauration	800 / 1000
272	Léon BUREAU (1866-1906) La jument ténébreuse Sculpture en bronze patiné, signée sur la terrasse H. : 44 cm, L. : 49 cm	1000 / 1500
273	TABOURET en bois doré reposant sur quatre pieds, recouvert d'une tapisserie postérieure aux petits points Epoque Louis XV H. : 32 cm, L. : 51 cm, l. : 42 cm (usures)	800 / 1000
274	COMMODE en acajou de Cuba ouvrant à trois tiroirs, façade arbalète, montants à cannelures Travail de port, Nantes, Louis XIV H. : 88 cm, L. : 125 cm, P. : 70 cm	6000 / 8000
275	NEVERS Jardinière en faïence à décor polychrome d'enfants, frises et guirlandes L. : 58 cm	300 / 400
276	GIEN Vase en faïence à décor polychrome H. totale : 34 cm (manques)	80 / 100
277	GIEN Vase en faïence à décor polychrome H. totale : 27 cm	80 / 100

N°	Description	Estimations
278	PAIRE DE FAUTEUILS en bois naturel moulurés et sculptés, à dossier plat, recouverts de garniture de soieries vertes Epoque Louis XV	1000 / 1500
279	TABLE A ECRIRE en bois de placage et marqueté, dessus de cuir ceint d'une galerie ajourée, un tiroir latéral Epoque Louis XVI H. : 73.5 cm, L. : 79 cm, P. : 45.5 cm	800 / 1000
280	PENDULE en bronze ciselé et doré à sujet allégorique représentant un homme lisant tenant une couronne de lauriers, à ses côtés, une longue vue, une équerre et un compas, le cadran émaillé signé AUGte BOUSSARD à Toulouse sur une borne ciselé de livres, la base ornée d'une frise illustrant l'Astronomie Début XIXème siècle H. : 42 cm, L. : 28.5 cm, P. : 10.5 cm	1500 / 1800
280,1	QUATRE LAIS "Les psychées au bain"	1500 / 1800
280,2	LAIS "Cupidon au bain"	500 / 600
281	ALLEMAGNE Groupe en porcelaine polychrome représentant un singe musicien H. : 12.5 cm (restauration à l'archet)	80 / 100
282	ALLEMAGNE Groupe en porcelaine à décor polychrome représentant un homme tenant son chapeau H. : 17.5 cm (léger manque d'émail)	80 / 100
283	CAPODIMONTE Groupe en porcelaine polychrome représentant deux enfants jouant H. : 13 cm (restaurations)	60 / 80
284	COMMODE en acajou et placage d'acajou ouvrant à deux portes et deux tiroirs en ceinture, dessus de marbre Début XIXème siècle H. : 96 cm, L. : 137.5 cm, P. : 51.5 cm (fentes)	500 / 600
286	BERGERE en bois sculpté et rechapé, mouluré dossier médaillon Epoque Louis XVI	400 / 500
287	HARPE en bois sculpté, doré et redoré à huit pédales, signée Sebastian ERARD London 18 Great Malborough Street London H. : 170 cm	1000 / 1200
288	NEVERS - Emile GEORGES Soupière couverte et son dormant en faïence à décor en camaïeu bleu de personnages dans des paysages de montagnes, signée L. : 60 cm (deux petites restaurations sous le dormant)	150 / 200
289	QUIMPER Henriot Sainte Anne Sculpture en faïence polychrome, signée H. : 33.5 cm	80 / 100
290	GUERIDON à plateau basculant, en placage de bois clair et foncé, à fût central sur un piètement tripode sur des griffes Epoque Charles X Estampillé KOLPING H.: 78.5 cm D.: 97 cm Othon KOLPING (1775-1853), ébéniste place Saint Antoine à Paris vers 1804	3000 / 4000
291	Emmanuel FREMIET (1824-1910) Chef gaulois Sculpture en bronze patiné, signée sur la terrasse, signé F Barbedienne - Fondateur Paris, sur un socle en marbre vert de mer H. totale : 43.5 cm	800 / 1000

N°	Description	Estimations
292	PAIRE DE VASQUES en marbre blanc, de forme ovale, à décor de feuilles d'eau (une agrafe) H. : 40 cm, L. : 45 cm, P. : 38 cm	2500 / 3000
293	Auguste LEDRU (1860-1902) Vase avec femme nue Bronze fonte Susse H. : 45 cm	1000 / 1500
294	COMMODE en bois fruitier ouvrant à trois tiroirs, pieds fuseaux, plateau de bois Epoque Louis XVI H. : 98 cm, L. : 118 cm, P. : 53 cm	400 / 600
295	MIROIR à pareclozes avec fronton et encadrement en bois sculpté et doré Style Louis XVI H. : 62 cm, L. : 43 cm (accidents)	200 / 300
296	SERVICE A CAFE en porcelaine blanche et or à décor de filets et abeilles comprenant une verseuse, un pot à lait, un sucrier, douze soucoupes et douze tasses Style Empire (une tasse ébréchée et une anse recollée)	200 / 300
297	PARIS Glacière en porcelaine à décor polychrome et or de raisins et poires, les prises latérales en col de cygne Début XIXème siècle H. : 35.5 cm (ébrechures, fêles)	150 / 200
298	SEVRES Vase à décor polychrome et or, signé et daté 76 sous la base H. : 35 cm (léger accroc à la base)	150 / 200
299	VIENNE Assiette octogonale en porcelaine à décor polychrome et or représentant une jeune femme au lys, signée W. SCHINDLER D. : 26 cm	400 / 500
300	Metello MOTELLI (actif de 1833 à 1902) Iris, 1873 Sculpture en marbre signée, datée et située Milano 73 H. : 183 cm (petits accidents)	8000 / 10000
301	GUERIDON en acajou et placage d'acajou, montants à colonnes, dessus marbre Epoque Empire H. : 69.5 cm, D. : 53.5 cm	200 / 250
302	COMMODE dite sauteuse ouvrant à trois tiroirs sur deux rangs, en bois marqueté, la façade et les côtés galbés, dessus de marbre Epoque Louis XV H. : 58.5 cm, L. : 129 cm, P. : 61 cm	3000 / 4000
303	LUSTRE monture en bronze à plaquettes, pendentifs, fers de lance et boule H. : 154 cm	1000 / 1500
304	PLAT en faïence à décor Rouen à double corne d'abondance, fleurs et oiseaux 51 x 34 cm	80 / 100
305	PARIS Vase en porcelaine polychrome à décor d'un paysage H. : 21.5 cm	50 / 60
306	OCTANT à pinnules en laiton XIXème siècle Rayon : 20 cm (dans un coffret en chêne gravé)	1000 / 1200
307	DAGUE A COQUILLE Fusée entièrement filigranée de fer. Monture en fer ciselé. Pommeau en coquille. Garde à deux quillons recourbés, à coquille ajourée. Lame à deux tranchants, à arête médiane. En l'état. Fabrication XIXème siècle	300 / 400

N°	Description	Estimations
308	FLACON A PARFUM en forme de corne d'abondance, en verre bleu et monture argent XVIIIème siècle Provenance : - Vème Biennale des Antiquaires au Grand Palais, M. Van der Merch (joint facture)	200 / 300
309	PETIT COFFRET en placage de bois de rose, monture et piètement en bronze doré, l'intérieur capitonné XIXème siècle H. : 8 cm, D. : 14 cm (accidents et manques)	100 / 150
310	AMEUBLEMENT DE SALON en bois naturel mouluré et sculpté, les dossiers et les assises foncés de canne, comprenant une réunion de quatre fauteuils piètement à entretoise à dossier plat et quatre chaises à dossier plat Epoque Régence	5000 / 6000
310,1	SOUPIERE en porcelaine de SAXE	200 / 300
311	CABINET en bois naturel à décor dit pointe de diamants, ouvrant à deux portes et un tiroir XVIIIème siècle H. : 224 cm, L. : 144 cm, P. : 74 cm	800 / 1000
312	NECESSAIRE DE VOYAGE dans un étui en carton accidenté, comprenant une fourchette et un couteau, la lame et le furchon en argent, les manches en nacre Poinçons anglais L. max : 14.5 cm	100 / 120
313	BOITE en écaille, le couvercle orné d'une miniature sur ivoire signée A. Kauffmann et représentant une femme sur un parapet XIXème siècle H. : 6.5 cm, L. : 14 cm, L. : 12 cm (nombreux accidents et manques)	80 / 100
314	ECOLE FRANCAISE Femme allaitant Miniature sur ivoire de forme ovale XIXème siècle 5.5 x 4.2 cm (à vue)	60 / 80
315	PETITE BOITE ronde en bois sculpté à décor d'un homme XIXème siècle D. : 5.3 cm	50 / 60
316	Eugenio BATTIGLIA (XIXème-XXème siècle) Femme drapée se dévoilant Sculpture en marbre blanc signée et située Firenze, sur un socle en marbre H. totale : 82 cm (manque à un doigt)	300 / 400
317	VITRINE en placage de palissandre ouvrant à deux portes Epoque Napoléon III H. : 156 cm, L. : 90 cm, P. : 34.5 cm	300 / 400
318	COLONNE en onyx et bronze doré H. : 124 cm	300 / 400
318,1	APPLIQUES en plâtre sculpté et doré	200 / 300
319	PAIRE DE FAUTEUILS à dossier plat dit à la Reine, en bois naturel mouluré, garniture cuir Epoque Louis XV	800 / 1000
320	COFFRET en bois marqueté à décor de rinceaux, fleurs, branchages fleuris et volatile ; le couvercle légèrement bombé ; les poignées latérales et les entrées de serrures en bronze ciselé et doré, l'intérieur également marqueté Travail de HACHE à Grenoble Epoque XVIIIème siècle H. : 23 cm, L. : 46 cm, P. : 32.5 cm	10000 / 12000

N°	Description	Estimations
321	BOUGEOIR A MAIN en bronze doré monté en lampe, à deux bras de lumière, abat-jour réglable XIXème siècle H. : 45 cm	200 / 300
322	CONSOLE en bois sculpté, mouluré et doré à décor de frises et fleurs, dessus de marbre Epoque Transition Louis XV - Louis XVI H. : 91cm, L. : 86 cm, P. : 50.5 cm (petits accidents, marbre fracturé)	1000 / 1200
323	CABINET en bois noirci et marqueterie de rinceaux, la porte centrale marquetée d'une scène architecturale et découvrant un décor de scène de théâtre, il repose sur un piètement à colonnes torsées postérieur XVIIIème siècle H. totale : 145.5 cm, L. : 107 cm, P. : 50.5 cm (restaurations)	2500 / 3000
324	BERGERE en bois naturel mouluré et peint, dossier à chapeau Epoque Louis XVI	300 / 400
325	BOITE rectangulaire en argent, à décor de rinceaux, l'intérieur vermeillé Paris, 1819-1838 L. : 7 cm, Poids : 40 gr	40 / 50
326	NEF en argent Travail étranger H. : 13.5 cm, L. : 12.5 cm, Poids : 74 gr (sur un socle en placage d'écaille accidentée)	100 / 120
327	COUPE en noix de coco, monture en argent L. : 11 cm	100 / 150
328	HOCHET SIFFLEUR en argent, agrémentés de deux grelots, le manche en ivoire Poinçon Minerve L. : 12.8 cm	80 / 100
329	TABLE A JEUX en placage d'acajou, plateau portefeuille, piètement quadripode à fût central Epoque Restauration H. : 73.5 cm (accidents au placage)	250 / 300
330	SUITE DE QUATRE CHAISES en acajou, dossier orné de trois petites rosaces Estampillées IACOB, marquées DREUX à l'encre, numérotées à l'encre, étiquettes "1er étage" Début XIXème siècle Provenance : - Château royal de Dreux IACOB, estampille de François Honoré Georges Jacob Desmalter entre 1813 et 1825	1000 / 1500
331	AUBUSSON Tapisserie à décor de verdure, château, perspectives et oiseaux XVIIème siècle 275 x 475 cm Provenance : - Acquis à la galerie Chevalier en 1976	6000 / 8000
332	PAIRE DE BOUGEOIRS en bronze argenté, le fût à trois pans reposant sur une base à pans H. : 25 cm (restaurations)	150 / 200
333	PAIRE DE BOUGEOIRS en bronze argenté, reposant sur une base ronde H. : 26 cm	150 / 200
334	PAIRE DE CHENETS en bronze doré et ciselé à décor de fleurs de lys et tête d'angelot H. : 56.5 cm	500 / 800
335	PENDULE portique en marbre blanc et noir et bronze doré, surmontée d'un aigle aux ailes déployées, montants à colonnes, le cadran émaillé signé Le Roy à Paris Epoque Louis XVI H. : 53.5 cm, L. : 36 cm (manque le verre, accident à l'émail)	1000 / 1200

N°	Description	Estimations
336	COMMODE en noyer de forme galbée ouvrant à trois tiroirs Saintonges, Epoque Louis XV H. : 86 cm, L. : 131.5 cm, P. : 63 cm	3500 / 4000
337	Alfred Jean HALOU (1879-1939) L'abbé Grégoire (1750-1831), 1884 Sculpture en bronze patiné, signée et datée, cachet "Cire perdue Meroni Radice Paris" H. : 64 cm, L. : 53 cm	1000 / 1200
338	SALON en bois naturel comprenant un canapé, une paire de bergère et une paire de fauteuils gondole, garniture de soieries jaunes postérieures Epoque Charles X	1000 / 1500
339	BUSTE en terre cuite patinée représentant un maréchal, peut être le maréchal d'Estignère XIXème siècle H. : 101 cm, L. : 76 cm Porte une ancienne étiquette de collection à Nice au dos	2000 / 3000
340	TABLE à entretoise en acajou de Cuba, montants balustre tourné Travail de port, XVIIIème siècle H. : 70 cm, L. : 52 cm, P. : 39.5 cm	800 / 1000
341	SCRIBAN en acajou mouluré ouvrant à un abattant posant sur deux tirettes avec intérieur compartimenté, trois tiroirs sur trois rangs, façade galbée, la partie supérieure vitrée ouvrant à deux portes Travail nantais du XVIIIème siècle (accidents, petites restaurations)	6000 / 8000
342	TABLE DE SALON à piètement en gaïac, relié par une entretoise en X, un tiroir en ceinture XVIIIème siècle H. : 67 cm, L. : 74 cm, P. : 55 cm (restaurations)	500 / 600
343	BUFFET DEUX CORPS en acajou de Cuba ouvrant à quatre portes et deux tiroirs Nantes, XVIIIème siècle	1500 / 2000
344	PENDULE cage, le cadran signé E. BOUDEAUD Horloger de la Marine Paris Début XXème siècle H. : 42.5 cm, L. : 25.5 cm, P. : 18.5 cm	700 / 900
345	ALLEMAGNE Groupe en porcelaine polychrome représentant quatre enfants autour d'une chèvre H. : 23 cm, L. : 34 cm (petits manques)	200 / 300
345,1	PENDULE à sujet religieux en bronze argenté	800 / 1000
346	PETIT PLAT en porcelaine à décor polychrome et or de fleurs D. : 23.5 cm	50 / 80
347	CLODION (1738-1814) d'après Femme au tambourin et Satyre Sculpture en bronze patiné, signée sur la terrasse H. : 86 cm (sans le socle)	5000 / 6000
348	BUREAU de pente marqueté de forme galbée toutes faces ouvrant à un abattant et deux tiroirs en ceinture Epoque Louis XV H. : 102 cm, L. : 101 cm, P. : 52 cm	2500 / 3000
349	PAIRE DE FAUTEUILS en bois naturel sculpté et mouluré, de forme cabriolet, recouverts de soieries bleues postérieures Epoque Louis XV	800 / 1000
350	BUREAU DE PENTE en bois naturel ouvrant à un abattant dégageant un intérieur à gradins et trois rangs de tiroirs Epoque Louis XVI H. : 107 cm, L. : 115 cm, P. : 60 cm	1000 / 1500
351	LUSTRE cage monture en bronze à pendeloques, fer de lance et boule H. : 125 cm	1000 / 1500

N°	Description	Estimations
352	COMMODE en marqueterie de bois de placage à façade et côtés galbés, ouvrant par trois tiroirs, les montants à côtes pincées, ornementation de bronzes ciselés et dorés, dessus marbre Epoque Louis XV H. : 84 cm, L. : 130 cm, P. : 63 cm	4000 / 5000
353	AUBUSSON Tapisserie à décor de verdure et perspectives XVIIIème siècle H. : 282 cm, L. : 254 cm (usures)	2500 / 3000
354	Pierre CHAPO (1927-1987) Table basse en bois massif H. : 33 cm, L. : 64 cm, L. : 67 cm	500 / 600
355	Pierre CHAPO (1927-1987) Trois chauffeuses en bois massif et cuir H. : 93 cm, L. : 63 cm, P. : 85 cm	2000 / 3000
356	Pierre CHAPO (1927-1987) Commode en bois massif ouvrant à sept tiroirs en façade H. : 64 cm, L. : 90 cm, P. : 53.5 cm	1000 / 1500
357	Jules MOIGNIEZ (1835-1894) Les coqs Sculpture en bronze patiné, signée sur un rocher, cachet "Exposition Paris 1900 médaille d'or" H. : 41 cm	800 / 1000
358	PAIRE DE FLAMBEAUX en bronze doré et ciselé de cannelures et frises géométriques Style Louis XVI H. : 27 cm	500 / 600
359	PAIRE DE PLATS A OFFRANDES en laiton repoussé XVIIIème siècle L. : 30.5 cm, l. : 27 cm	150 / 200
360	PAIRE DE FAUTEUILS dossier cabriolets en bois naturel mouluré et sculpté de rinceaux et de fleurs Epoque Louis XV	600 / 800
361	PAIRE DE CHENETS en bronze doré et patiné, ciselés et surmontés de lévrier Epoque Louis XVI H. : 24 cm, L. : 33 cm (manques)	500 / 800
362	MIROIR DE TABLE à fond de glace, encadrement en bois marqueté et frise de perles en bronze doré H. : 55 cm, L. : 42 cm (petits accidents)	800 / 1000
363	PENDULE BORNE en marbre rose et bronze ciselé et doré, elle est surmontée d'un vase à l'antique et repose sur des pieds avant en forme de grilles XIXème siècle H. : 46.5 cm, L. : 27.5 cm, P. : 16.5 cm	100 / 150
364	Fernand CLOSTRE (?-1927) Vache Bronze patiné et signé H. : 20 cm, L. : 32 cm, P. : 16 cm	300 / 400
365	PAIRE DE CANDELABRES en bronze ciselé, doré et patiné à quatre bras de lumière, colonne annelée, piètement tripode Epoque Restauration H. : 60 cm (légers accidents)	800 / 1000
366	PAIRE DE PETITS FLAMBEAUX en bronze ciselé et doré à décor rocaille Style Louis XV H. : 19 cm	100 / 120
367	TABLE A JEUX dit tric-trac en bois naturel, plateau amovible, pieds fuselés Epoque Louis XVI H. : 74 cm, L. : 100 cm, P. : 66 cm	800 / 1000

N°	Description	Estimations
368	DEUX FAUTEUILS et UNE BERGERE en bois naturel mouluré, dossier à chapeau Epoque Louis XVI	600 / 800
369	SELLETTE dite porte cage en acajou et filets de bois clair, piètement tripode, tablette d'entrejambe XIXème siècle H. : 75 cm	100 / 120
370	LUSTRE en bronze doré à décor de fleurs à vingt-quatre bras de lumière sur plusieurs niveaux H. : 140 cm, D. : 80 cm (électrifié, petits manques)	2000 / 3000
371	GLACE en bois sculpté et doré Style Louis XVI H. : 71 cm, L. : 40.5 cm	100 / 150
372	CHEVALET en bois naturel, hauteur réglable Travail ancien H. : 66 cm, L. : 23.5 cm	80 / 120
373	SIX CHAISES en bois naturel mouluré et sculpté, le dossier et l'assise cannés, piètement à entretoise en X Style Régence	300 / 500
374	BUSTE en bronze patiné représentant un philosophe, sur une base rectangulaire H. : 15.5 cm	100 / 120
375	PENDULE en bronze ciselé et doré figurant une femme jouant de la harpe, une trompette de la Renommée à ses côtés Epoque Charles X H. : 40 cm	400 / 500
376	ECOLE FRANCAISE Portrait de femme Miniature ronde sur ivoire XIXème siècle D. : 7.5 cm (à vue)	150 / 200
377	CARTEL D'APPLIQUE en bronze ciselé et doré à décor d'angelots, fleurs et motifs rocailles Style Louis XV, époque Napoléon III H. : 77 cm	400 / 600
378	Carl MILLES (1875-1955) La lutte pour la vie Sculpture en bronze patiné, signée, marquée Grandhomme - Andro Fondateurs Paris H. : 19 cm, L. : 38 cm, P. : 26 cm	2500 / 3500
379	Poupée mécanique ROULLET-DECAMP avec tête en biscuit bouche ouverte de fabrication SIMON et HALBIG, mécanisme dans la poupée qui porte le landau, remontage avec clé latérale, vers 1915	1500 / 2000
380	ENCRIER en marbre rouge griotte et bronze doré, signé SUSSE Fres H. : 17.5 cm, L. : 39 cm, P. : 21 cm	100 / 150
380,1	console éléphant en bois noirci, haut. 73 cm	200 / 300
381	Pierre Jules MENE (1810-1879) d'après Cheval arabe Sculpture en bronze patiné signée sur la terrasse H. : 30 cm, L. : 39 cm	800 / 1000
382	PENDULE borne en marbre blanc et bronze ciselé et doré à décor d'attributs de musique, trophées et vase fleuri, le cadran émaillé signé Roque à Paris Epoque Louis XVI H. : 30 cm, L. : 16 cm, P. : 8.5 cm	1000 / 1200
383	PAIRE DE BOUGEOIRS en bronze ciselé et doré représentant deux urnes couvertes ornées de rubans noués et guirlandes XIXème siècle H. : 23 cm	300 / 400

N°	Description	Estimations
384	COFFRET en bronze argenté à décor de godrons, feuillages, les montants cannelés et rudentés de perles, il repose sur quatre petits pieds, l'intérieur capitonné Style Louis XVI H. : 12.5 cm, L. : 16.5 cm, P. : 9.5 cm	80 / 120
385	LONGUE VUE en laiton gainé de cuir L. totale : 84 cm	50 / 80
386	Halfdan HERTZBERG (1857-1890) d'après Le siffleur Sculpture en bronze signée, marquée sur le socle "EXPTion de 1889" H. totale : 38.5 cm	150 / 200
387	COMMODE en bois naturel ouvrant à quatre tiroirs répartis sur trois rangs Début XVIIIème siècle H. : 88 cm, L. : 131 cm, P. : 69 cm (accidents)	1000 / 1200
388	BERGERE en bois mouluré et rechampi à dossier médaillon, les supports d'accotoirs en coup de fouet ESTAMPILLÉE GOURDIN Epoque Transition Louis XV - Louis XVI H. : 90 cm, L. : 66 cm	1200 / 1500
389	LIT avec ciel de lit en bois sculpté et repeint Epoque Louis XVI (élargi)	2500 / 3000
390	VITRINE en acajou et placage d'acajou, ouvrant à deux portes vitrées XIXème siècle H. : 153.5 cm, L. : 133 cm, P. : 34 cm	300 / 400
391	FAUTEUIL en bois naturel Style Louis XIII H. : 114 cm	120 / 150
392	TABLE A JEUX rectangulaire, pieds sabots Travail rustique du XVIIIème siècle H. : 72 cm, L. : 81.5 cm, P. : 60 cm	250 / 300
393	SECRETAIRE d'angle en bois de placage et marqueté, dessus marbre Style Louis XVI H. : 130.5 cm, P. : 44 cm	200 / 300
394	CADRE de forme octogonale en bois peint et doré comprenant un bénitier en argent et vermeil Travail étranger 22.5 x 20 cm (petits manques et accidents)	100 / 150
395	BOITE A BONBONS ronde en carton à décor d'un fixé sous verre représentant une scène baptismale Epoque Charles X D. : 14.5 cm (accidents et manques)	30 / 50
396	CASSE NOIX en bois sculpté à décor d'une vieille femme, étiquette "A l'industrie suisse Maurice Bloch Genève" H. : 19.5 cm	80 / 100
397	TILLIARD ? Portrait de magistrat, 1838 Fixé sous verre signé et daté au milieu à droite 12.5 x 11.5 cm (à vue)	100 / 150
398	PAIRE DE VASES en opaline blanche, monture en bronze doré XIXème siècle H. : 9.5 cm	100 / 120
399	VASE en cristal à décor vert et or, à pans, dans le goût Bohème H. : 24.5 cm	60 / 80
400	BUREAU A GRADINS en acajou et placage d'acajou, le gradin formant cartonnier Epoque Louis Philippe H. : 100 cm, L. : 115.5 cm, P. : 57.5 cm	400 / 600

N°	Description	Estimations
401	PAIRE DE CHAISES à dossier plat dit à la Reine en bois naturel mouluré et sculpté Epoque Louis XV	300 / 400
402	SIX CHAISES en bois noirci Epoque Napoléon III	800 / 1000
403	BUREAU PLAT en bois noirci ouvrant en façade à trois tiroirs, pieds cambrés XVIIIème siècle H. : 75 cm, L. : 146 cm, P. : 76.5 cm	2000 / 3000
404	COFFRE MECANO, boîte numéro 10	1500 / 2000
405	PENDULE en bronze ciselé et doré à décor rocaille de fleurs et instruments de musique, le cadran émaillé signé "Lépine à Paris Place des Victoires 2" Style Louis XV H. : 40 cm, L. : 26.5 cm	500 / 600
406	VITRINE en noyer mouluré et sculpté, ouvrant à une porte vitrée Travail rustique H. : 105 cm, L. : 74 cm, P. : 13.5 cm	120 / 150
407	DEUX FAUTEUILS et DEUX CHAISES en bois clair avec incrustation de filets plus foncé XIXème siècle	150 / 200
408	BUREAU en acajou ouvrant à un abattant et tiroirs latéraux Angleterre, XIXème siècle H. : 83.5 cm, L. : 54 cm, P. : 54 cm	150 / 200
409	CABINET en bois naturel ouvrant à deux portes et un tiroir Travail rustique H. : 204 cm, L. : 100 cm, P. : 50 cm	200 / 300
410	CHIFFONNIER en bois de placage et marqueterie, montants à pans coupés, ouvrant à six tiroirs, dessus de marbre brèche d'Alep Epoque Louis XVI H. : 128 cm, L. : 60 cm, P. : 33.5 cm	600 / 800
411	TABLE DE SALLE A MANGER de forme rectangulaire en bois naturel mouluré et sculpté, allonges à l'italienne, piètement à entretoise Style Régence H. : 73 cm, L. : 160 cm, P. : 124 cm	300 / 500
412	PAIRE DE CHENETS en bronze ciselé et doré Style Louis XV	200 / 300
413	PENDULE en bronze doré à décor rocaille surmonté de deux oiseaux Style Louis XV H. : 35.5 cm, L. : 25 cm	300 / 400
414	POUPEE MANNEQUIN en cire H. : 38 cm (accidents)	300 / 400
415	sujet bronze chien	
416	VASE en bronze à décor de feuilles Signé Van Roy H. : 16.5 cm	50 / 80
417	ECOLE FRANCAISE Portrait de femme Fixé sous verre 29 x 26 cm (accidents, manques et restaurations)	100 / 120
418	Edward William WYON (1811-1885) Les deux enfants, 1848 Groupe de forme ronde en marbre sculpté, signé et daté D. : 17 cm	150 / 200
419	COFFRET en marqueterie de paille à décor d'une scène portuaire, fleurs, carquois, l'intérieur compartimenté H. : 7.5 cm, L. : 22 cm, P. : 15.5 cm (petits accidents)	100 / 150

N°	Description	Estimations
420	ALLEMAGNE Diane et Bacchus Paire de sujets en porcelaine blanche	100 / 150
421	Thomas François CARTIER (1879-1943) Panthère rugissante Bronze signé H. : 29 cm, L. : 62 cm	500 / 600
422	DEUX COFFRETS nécessaire de chirurgie comprenant divers instruments Neuf instruments signés "Bordeaux à Montpellier" (usures)	300 / 500
423	Christian LACROIX éditions Bougeoir en cristal, signé H. : 23.5 cm	30 / 40
424	MURANO Vase à décor polychrome et or, on y joint un certificat H. : 30 cm	50 / 80
425	MURANO Verre à décor polychrome et or, on y joint un certificat H. : 22 cm	50 / 80
426	BACCARAT Service de verres en cristal comprenant : 12 verres à eau, 12 verres à vins, 10 verres à vin blanc, 12 coupes à champagne et 1 carafe	800 / 1000
427	ENCRIER en bronze représentant un vase couvert et orné de profil D. : 25 cm	100 / 150
428	Auguste MOREAU (1834-1917) d'après Paire de vases en régule à décor de femme et fleurs, signés H. : 31.5 cm (accidents et jambe restaurée)	200 / 400
429	Boulier billard, queues, présentoir et neuf boules	500 / 600

