

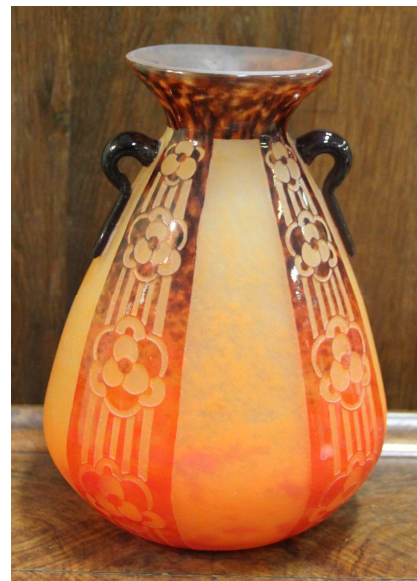
HOTEL DES VENTES MONTPELLIER LANGUEDOC



Aude ANDRIEU ■ Bertrand de LATOUR

**Vendredi 27 janvier 2017 à 9h**

**Vente de mobiliers anciens, tableaux, bronzes, art de la table**



**Exposition : Jeudi 26 janvier de 14h à 17h**

■■ HOTEL DES VENTES MONTPELLIER LANGUEDOC sarl – n° 2002-355

■■ 194, Chemin de Poutingon – 34070 MONTPELLIER – tél. 04.67.47.28.00 – fax 04.67.47.47.74

[www.interencheres.com](http://www.interencheres.com) ■■■■ email : [info@hdmontpellier.fr](mailto:info@hdmontpellier.fr)

1	Paire de vases en opaline crème. Circa 1920 (accident au col)	20/30
2	Paire de miniatures - Portrait de femme sur porcelaine polychrome dans le goût de la Renaissance (accidents manques pour l'une)	40/60
3	Boîte à thé laquée noir à décor doré et intérieur en étain. Début XXème siècle 20 x 13 x 13 cm	30/50
4	J. DUBOIS - Coupe en émail formant corole - Limoges	20/30
5	Deux petites boîtes à sujet d'un chevalier et d'un gentilhomme dans le goût du XVIIIème siècle	60/90
6	Cave à cigares en bois noirci formant boîte à musique - Epoque Napoléon III H : 30 cm	120/150
7	Boîte en métal argenté et laque bleue de chine. Christofle Circa 1970	50/60
8	Bonbonnière en verre vert émaillé à décor floral polychrome 1900, Maria BRUN boîte en verre givré orange à décor de motifs géométriques, signée ; bonbonnière en émaux de Longwy et un vase en verre dégradé orange et bleu	100/150
9	Trois vases : un en verre bleu à décor émaillé floral circa 1900, un bleu à décor de fraises, et le dernier en verre givré à décor émaillé de violettes dans le goût de Daum	60/80
10	Carafe à whisky en cristal, monture en métal argenté on y joint un drageoir en cristal taillé 1900	40/60
11	Grand cendrier en verre bullé - Murano 1960	30/50
12	Vase cornet en cristal gravé de rinceaux. Circa 1920 H : 25 cm	30/40
13	Drageoir en cristal et son support. Circa 1900	40/50
14	Cache-pot en faïence polychrome à décor de cane et canetons dans un paysage. Circa 1900 (fêles) H : 22 cm	30/50
15	Gallé - Petit pied de lampe à décor de chèvrefeuille sur fond rose - Circa 1920 H : 16 cm (égrenures : au col et à la base)	200/250
16	Paire de demoiselles en terre vernissée verte, décor brun effacé. Proche-Orient début XXème siècle (accidents et cassée pour l'une) H : 38 cm	60/80
17	Grande paire de vases en verre émaillé à décor de jonquilles. Epoque Art Nouveau. H : 40 cm	100/150
18	Partie de service à thé en porcelaine blanche à filets dorés et bleus composée de six tasses et huit sous-tasses, une verseuse, un pot à lait et un sucrier. Fin XIXème siècle	30/50
19	Suite de quatre assiettes décoratives en faïence de Moustiers, pichet couvert style Veuve-Perrin et un vase petit en porcelaine de Paris (accidents, fêles et éclats pour l'ensemble)	50/80
20	Pot à tabac en porcelaine figurant une tête de nègre (léger éclat) fabriques réunies grappote camus Champlitte (Haute Soane) H : 14 cm	20/30
21	Paire de vases en céramique émaillée à coulures. Circa 1930	20/30
23	Couple de singes en porcelaine grise H : 8 cm et un couple de singes formant veilleuse en céramique polychrome Circa 1930 H : 20 cm	40/60
24	Pichet en forme de canard en faïence de Sarreguemines. H : 33 cm	30/50
25	Plateau en métal argenté - Epoque Art Déco	40/60
26	Gorham - Deux grands plats en métal argenté de style Rocaille monogrammés - USA. 62 x 31,5 cm et 50 x 33 cm	80/120
27	Coupe en argent, beau travail au repoussé et ciselé. Travail étranger - Poids : 766 g	220/280
28	Vierge à l'enfant en cire moulée. Circa 1930 H : 24 cm	30/40
29	Presse-papier sabot, entourage en métal argenté. Fin XIXème siècle (usures)	40/60
30	Petite paire de cassolettes sur piédouche en marbre vert et garniture de bronze doré et tête de Bacchus. Style Louis XVI Début XXème siècle - H : 26 cm	700/900
31	P. RIGUAL - Buste de Junon en alliage sur un socle de marbre (cassé) - Circa 1900 H : 22 cm	60/80
32	Service à dessert en faïence de Gien modèle Lorraine on y joint trois tasses et sous-tasses en porcelaine à décors romantiques de modèles différents, quatre tasses et six sous-tasses en porcelaine de Limoges Bernardaud et un vide poche en biscuit enfant au panier (accidents)	40/60

33	Vase ovoïde en porcelaine blanche à décor en relief d'œillets. Saxe 1900 (légers manques aux pétales) on y joint une bonbonnière en verre moulé en forme de chou	40/60
34	Ensemble composé de : timbale, coquetier et ensemble de naissance à frises de canard trois pièces en métal argenté comprenant : rond de serviette, timbale et coquetier, deux bonbonnières dont une en cristal taillé et quatre tasses et sept sous-tasses en porcelaine polychrome de motifs différents (accidents)	20/30
35	Lot d'objets en faïence et porcelaine : tisanière, deux encriers, porte-cartes, vide-poche ajouré et deux bannettes ajourées (usures)	40/60
36	LALIQUE - Nilang, flacon de parfum Lalique dans son coffret	140/160
37	BOUCHERON - Initial, flacon perle prestige, édition joaillerie, dans son coffret	50/80
38	CARTIER - Panthère de CARTIER, flacon de parfum en cristal, édition limitée, dans son coffret (coffret abimé)	140/160
39	NINA RICCI - L'air du temps, flacon de parfum Lalique dans son coffret	250/300
40	Grand plat en faïence de grand feu Delft XVIIIème à décor floral (nombreux éclats et égrenures sur l'aile) - Diam. : 35 cm	50/60
41	Deux plats ovales à décor de fleurs de solanée - l'un XVIIIème, l'autre XIXème siècle (fêles)	60/80
42	Lot de trois bougeoirs dont un en marbre rouge. Fin XIXème siècle	20/30
43	Deux plats ovales en métal argenté à filet de style Louis XV Lg : 44 cm et 40 cm et un plat rond en métal argenté	80/120
44	Support en bois redoré polychrome Style Rocaille (accidents et manques)	40/60
45	M.RIFFET- Toucan en bronze à patine canon de fusil, signé (manque l'œil) H : 14cm	150/250
46	Paire de fauteuils à dossiers droits de style Louis XVI garnis d'un tissu rayé jaune d'or	150/250
47	Bonnetière en merisier ouvrant à un vantail - Style XVIIIème 195x70x44 cm	80/120
48	Deux bougeoirs en laiton anciennement argenté. Epoque Restauration	20/30
49	Grande paire de vases en plâtre patiné terre-cuite "Jeunes femmes" Epoque Art Nouveau (éclats) H : 53 cm	80/100
50	Buffet bas d'office à pans coupés à deux vantaux et deux tiroirs XIXème, plateau de marbre noir postérieur ? (légers éclats de placage en partie basse) 90x115x47 cm	80/120
51	FATH - L'enfant aux cabris, Bronze à patine brune signé sur la terrasse contre socle en marbre vert. 56x18x42 cm	400/600
52	Paire de gravures en noir XIXème siècle - Le remouleur et A la Fontaine, beau cadre en bois doré	150/250
53	Paire de gravures en noir XIXème siècle - An al fresco toilette et A Venetian flower girl, beau cadre de style Rocaille 80 x 56 cm (taches)	150/250
54	Haut buffet ouvrant à deux vantaux et un tiroir en ceinture, montants crosses. Epoque Louis Philippe. 135 x 140x 69 cm	150/250
55	Grande pendule en régule "L'aubépine" par Guillemin - Style Rocaille Fin XIXème siècle H : 67 cm	100/150
56	Couple en bronze patiné, sur un socle en bois "Le guerrier et la porteuse d'eau". Travail Africain - Benin ? H : 88 et 93 cm	400/500
57	Secrétaire droit en noyer à doucines, plateau de marbre noir - Epoque Louis Philippe 141x97x40 cm	100/150
58	Paire de vases en opaline 1900 à décor de jeune femme (accident au col) H : 31 cm	20/30
59	Auguste MOREAU - Rose de Mai, régule à patine brune. Circa 1900 H : 47 cm	100/150
60	Secrétaire en noyer et placage de noyer, ouvrant à un abattant découvrant casiers et trois tiroirs en partie basse - Style Louis Philippe XIXème (accidents de placage) 148x98x42 cm	150/200
61	Fauteuil de forme gondole, style restauration couvert de velours rose (pieds raccourcis)	50/80

62	Petite table en bois ciré, piètement tourné réuni par une entretoise de style Louis XIII. 80x103x69 cm	60/80
63	Trois appliques en bronze, métal et pampilles à deux bras de lumière. Style Louis XV	30/50
64	CARPEAU - PUYs Fondateur - Jeune mareyeuse au panier, bronze à patine cuivrée. Fin XIXème siècle. H : 75 cm Socle : 10 cm	600/900
65	Miroir en bronze et métal doré de style Rocaille. 94x50cm	30/50
66	Paire de fauteuils en bois ciré dossiers incurvés. Style Directoire	100/150
67	Tapis mécanique en laine à fond rose et décor floral 200x250 cm	30/50
68	Ecritoire en bois de placage, loupe et incrustations. Fin XIXème siècle	50/80
69	Grand plat rond en cloisonné à décor de faisans, perdrix et papillons. Extrême Orient fin XIXème début XXème siècle on y joint un grand plat rond en cloisonné à décor floral. Extrême Orient fin XIXème début XXème siècle	50/80
70	Table à thé composée d'un plateau en tôle étoilée et d'un piètement en bois tourné. Fin XIXème siècle 50x73x58 cm	50/80
71	Deux crucifix, l'un en résine, l'autre en os ou résine dans des cadres dorés. Style Régence	40/60
72	Plat en étain dans le goût du XVIIIème on y joint LANSON - Vierge à l'enfant en alliage, situé Rome et daté 1882 ?	30/50
73	Lot d'objets de vitrine et miniatures dont dinettes, coquetiers, vases, sujets, flacons	50/80
74	Lot de verrerie composé de cinq vases, un gobelet, deux boîtes couvertes et une paire de salerons	30/50
75	Cigogne en métal polychrome dans le goût des bronzes de Vienne H : 15 cm	30/50
76	Partie de service de verres en cristal taillé composé de : douze verres à vin et cinq flûtes à champagne (égrenures) on y joint cinq verres à vin en cristal taillé de modèles différents et une flûte en cristal taillé d'un modèle différent	40/60
77	Service à condiment en neuf compartiments polylobés en porcelaine polychrome à décor floral. Extrême-Orient XXème siècle (restaurations, accidents et manques)	30/40
78	Partie de service de verres en verre taillé bleu comprenant : six coupes, trois verres et huit verres à vin	20/30
79	Bel ensemble de faïence HB Quimper dont un service à café en faïence à décor de bretons et bretonnes composé de six tasses et six sous-tasses, un pot à lait et un sucrier. On y joint un coquetier, un beurrier, un pot à lait, une tasse, deux petits plats longs et deux ravers en forme de poisson de modèle différent	50/80
80	Miroir cadre en bois doré à feuilles d'eau, fronton feuillagé. - Province Epoque Louis XVI (tain piqué) 105x55 cm	150/250
81	Paire de bougeoirs en bronze argenté équipés en lampe. Epoque Louis XIV (usures)	60/80
82	Belle cave à liqueur en bois noirci et incrustations avec quatre flacons et treize verres en cristal doré. Epoque Napoléon III	200/300
83	Meuble vitrine à colonnes détachées, ouvrant à une porte vitrée et un tiroir en partie haute, dessus de marbre gris - Travail ancien de style Empire 94x77x47 cm	200/300
84	Tapis à fond beige et bleu à décor géométriques. Moyen Orient 185x 122 cm	20/30
85	Pendule borne en marbre noir, mécanisme à complication - Circa 1900 28x27x15,5 cm	100/150
86	Chevet ouvrant à un vantail et un tiroir, dessus de marbre noir veiné. Style Louis Philippe	30/40
87	Chevet ouvrant à un vantail et un tiroir, dessus de marbre gris. Style Louis Philippe	30/40
88	Deux fauteuils siesta et un repose pieds en cuir fauve et bois souple de INGMAR RELLING Travail Scandinave des années 70	500/600

89	Table basse à pans octogonaux en placage de bois de ronce de Tuhya. Travail Marocain des années 40 (accidents de placage)	60/80
90	Fauteuil garni d'un velours rose à capitons - Style Napoléon III Circa 1900 (accident à un pied)	30/50
91	Maquette : La halle aux grains avec cadran solaire et système de palan échelle 1/25ème H : 34 cm	150/200
92	Maquette : Flèche sur toiture en ardoise échelle 1/20ème H : 62 cm	150/200
93	Maquette : Dôme de la cathédrale Santa Maria del Fiore Florence échelle 1/20ème H : 35 cm	150/200
94	FORMICA - Cinq dessins de personnages 21x17 cm	50/80
95	Chemise contenant des gravures et lithographies dont Daubigny, Paul Louverc (dédiacé), bois gravés eaux fortes Rembrandt	60/80
96	Serge LESAGE, Tapis en laine 'Harmonie' à fond beige et rose 235x175 cm	80/120
97	Commode en acajou et placage d'acajou ouvrant à trois tiroirs, filets noircis, prise mobile et dessus de marbre veiné. Epoque Louis XVI. 88 x 113 x 55 cm	250/350
98	Paire de vasques en verre lacté, bord de filet noir à paillon d'or. Murano Circa 1950 - H : 30 cm	450/500
99	Deux vide-poche en résine à sujet d'indigène et coquillages dans le goût Baroque	30/50
100	Gérard BARTHELEMY - Activité de plein air, huile sur toile signée et datée 98 en bas à droite. 130 x 130 cm	1200/1800
101	Ecole XXème siècle - Composition surréaliste sous verre 42x34 cm	50/80
102	Jaeger le Coultre - Pendule en fer forgé vert patiné Circa 1940/50	100/150
103	Dans le goût de Chiparus, Jeune danseuse en bronze patiné - H : 26 cm, socle en marbre noir	150/250
104	G. MARIANI - Jeune femme en bronze à patine vert antique, signé - H : 22 cm	120/150
105	Dans le goût de Degas, Danseuse en tutu, bronze à patine brune sur un socle de marbre noir H totale: 30 cm	150/250
106	Ecole Art Déco, Jeune danseuse en régule vert sur un socle en marbre noir - H : 22 cm	100/150
107	Robert PIERINI - Vase cratère à décor de taches polychromes sur fond jaune irisé signé et daté 87 sous la base - H : 24 cm	50/80
108	Robert PIERINI - Vase à décor de taches polychromes sur fond bleu irisé signé et daté 87 sous la base - H : 20,5 cm	50/80
109	Robert PIERINI - Vase blanc signé et daté 87 sous la base - H : 17,5 cm	50/80
110	Robert PIERINI - Vase coupe en verre multicouche signé et daté 87 sous la base - H : 15 cm	50/80
111	Nicolas MORIN - Vase boule en verre à décor tournoyant beige sur fond gris bleu - H : 11cm signé et daté 7/10/87	50/80
112	Beau meuble vitrine en bois et verre ouvrant à un large vantail en partie haute et deux vantaux en partie basse découvrant six casiers mobiles - Circa 1920, Style Art Déco.197x110x58 cm	250/350
113	LOÏ - Grand plateau rond à décor de poissons et crustacés en porcelaine polychrome, signé - Diam : 46 cm	50/80
114	RUTSCH - Jeune femme et le chien, crayon gras et pastel signé en bas à gauche. (déchirures) 64x49 cm	250/350
115	Grande composition Art Déco - Jeune femme et deux gazelles, en métal patiné bronze sur un socle en marbre et onyx (manques cornes) 25x57,5x12,5 cm	100/150
116	Table bouillotte en acajou, pieds fuselés, dessus de marbre à galerie. Style Louis XVI. 73 x 65 cm	120/180
117	Service à café en porcelaine à feu à décor floral polychrome composé de six tasses, un flacon et un plateau. Valentine ? Fin XIXème siècle	40/60

118	Quimper Fin XIXème - "Le paiement du loyer à Rosporden", plat à bords recourbés - 39x28 cm	50/80
119	Suspension en verre givré à décor de marguerites stylisées dans le goût de Lalique. Diam : 34,5 cm	30/50
120	Paire de fauteuils médaillons à canevas de bouquets bleus - Style Louis XVI	60/80
121	Tapis Turc en laine à fond beige. 247x150 cm	30/50
122	Bibliothèque tournante en bois de placage. Style Victorien 85x55x55 cm	80/120
123	Alain FLEISCHER - Un escalier sous la mer, édition Paul Bourquin sérigraphie 12/12 (éclats) 30x30x10,5 cm	400/500
124	Bibliothèque deux corps ouvrant à deux vantaux vitrés en partie supérieure et deux vantaux en bois sculpté en partie inférieure et deux tiroirs en plinthe. Style Renaissance fin XIXème (les panneaux en verre martelé jaune sont postérieurs) 240x130x43 cm	80/100
125	Fauteuil en bois ciré mouluré garni d'une tapisserie florale - Style Louis XIV (accident à un pied)	60/80
126	Miroir ovale en bois et stuc doré à décor d'agrafes. Style Rocaille 1900. 105 x 83 cm	200/300
127	Ecole Française dans le goût du XVIIIème siècle - Jeune femme au chapeau, pastel. 82x65 cm	150/200
128	Partie de service en porcelaine à décor de scène galante comprenant : 12 assiettes creuses, 24 assiettes plates, 12 assiettes à dessert, 16 pièces de forme et un service à café : 2 verseuses, 2 pots à lait, 2 sucriers et 9 tasses et sous-tasses on y joint une partie de service de table à décor de poisson et gibier comprenant : 47 assiettes et 2 plats	100/150
129	Table en placage d'acajou à allonges à l'italienne, pose sur quatre pieds à entretoise Début XXème On y joint une suite de six chaises garnies d'un velours jaune clouté	80/120
130	Armoire bonnetière ouvrant à une porte en miroir. Fin XIXème siècle 240x91x41 cm	40/60
131	Saupoudreuse en argent étranger. Poids : 100 g et une verseuse en argent. Poids : 250 g. On y joint deux salerons en métal et service en métal argenté Anglais quatre pièces	120/150
132	Vase en émail cloisonné à décor floral. Chine fin XIXème siècle (nombreux manques d'émail, chocs) H : 20 cm	30/40
133	LELMARDER - Deux petites lampes en cristal. Circa 1960 H : 10 cm	20/30
134	LIP - Réveil de poche dans son étui H : 4 cm	20/30
135	Coffret en métal argenté à décor de mariage et une boîte couverte à décor d'une jeune femme. Circa 1900	30/50
136	Lot d'objets en laiton : clochette de table, deux paires de ciseaux et une pince-main	20/30
137	Lot d'objets en métal argenté comprenant : 5 timbales, 1 coquetier, 2 dessous de bouteille, petite coupe sur pied et un sucrier en verre monture métal	30/40
138	Lot de treize brosses d'enfant, quatre peignes (incomplets et accidentés) certains en argent et métal argenté on y joint un petit miroir en métal argenté de style Renaissance	40/60
139	Douze fourchettes à huîtres, douze couverts à entremet, une timbale de pensionnat, douze autres fourchettes à huîtres, grands et petits couteaux à fromage manches corne, couverts de service à poisson et un service à crudité 1930 dans son coffret.	100/150
140	Coquetier, sous-tasse et sa cuillère en argent, poinçon Minerve. 45 g (petits chocs usuels)	30/50
141	Six petites cuillères en vermeil. Epoque Napoléon III	80/120
142	Belle boîte en bachelite de couleur ivoire, armature et plaque en bronze et métal doré à décor d'un médaillon en métal argenté d'un berger et bergère. Style Louis XVI	50/80
143	Plat à asperges carré en faïence de Rouen Fin XIXème	20/40
144	Lot de bibelots composé d'un cendrier à décor de papillons, un pot couvert rouge, un sujet en résine, un petit vase en cristal, deux tasses chien et un coffret de brosses	40/60
145	Coupe en émaux de Longwy à décor floral Circa 1950, pichet en grès signé Jean Marais on y joint deux vases en verre multicouche rose et bleu, circa 1960/70	60/80

146	Table travailleuse en bois clair, fût, pieds boules et filets de bois noirci écoinçons garnis de pique-épingles. Travail scandinave d'époque Néo-classique - 73 x 53 x 45 cm (fentes au placage)	80/120
147	Marc CHAGALL - Le plafond de l'opéra de Paris, lithographie de Charles SORLIER, Imprimerie Mourlot Editeur. 63 x 100 cm	150/200
148	Miroir cadre en bois doré à parcloses, fronton à cassolette en réserve En partie d'époque Régence (accidents) 106 x 57 cm	300/400
149	Garniture de cheminée composée d'une pendule portique et deux cassolettes en marbre veiné. Style Empire (Circa 1900)	80/120
150	Petite commode en bois teinté, montants arrondis, pieds fuselés et plateau de bois Travail ancien de style Louis XVI. 86,5x98x48 cm	100/150
151	Miroir cadre en bois et stuc doré à écoinçons. Fin XIXème siècle. 100x71 cm	80/120
152	Deux bougeoirs en laiton - Début XIXème siècle (équipés électriquement)	30/40
153	Grand tapis laine à fond crème à décor de branchages verts. Travail moderne 240x340 cm	40/60
154	Armoire en noyer ouvrant à deux vantaux - Style Louis Philippe 250x143x56 cm	50/80
155	Haut cache-pot sur pied en faïence de vieux rodez à décor floral - XXème H : 40 cm	20/40
156	Petite armoire en bois ouvrant à deux vantaux - Travail rustique du début XIXème. 179x123x44cm	80/120
157	Vitrine en noyer sculpté d'une tête d'ange de rinceaux et chûtes de fruits et feuilles ouvrant à deux portes vitrées en partie haute et d'amour et guirlandes de fleurs en partie basse Composée d'éléments anciens de XVIIème et XVIIIème siècles - Style Renaissance Française H : 13 L : 120 P : 45 cm	400/500
158	Paire d'appliques en verre torse et un petit lustre à pampilles de style Vénitien Circa 1950/1960	50/80
159	Lustre à plaques et pampilles à cinq lumières de style Vénitien 1950. On y joint une paire d'appliques de même modèle	80/120
160	Lustre corbeille de forme pagode garni de pampilles, probablement Baccarat. (petits accidents et manques)	60/80
161	Tapis en velours de soie à décor de rinceaux et rosaces. Travail Turc des années 30/40 3,50 x 2,67 m (usures)	800/1000
162	Lot de linge ancien : napperons, serviettes dont certaines en organza et embrases	40/60
163	Bel ensemble de salon en bois noirci à belle garniture de velours de soie frappé à décor floral et rinceaux brun sur fond vieux rose composé d'un canapé, quatre fauteuils, quatre chaises et deux repose-pieds. Style Louis XV Epoque Napoléon III	800/1200
164	Table à plateau pivotant marqueté d'un char tiré par deux chevaux, pose sur un pied bulbe tripode - Travail Italie du Nord début XIXème siècle	150/200
165	Armoire en bois ciré sculpté d'un décor de colombes au fronton et panier en traverse, ouvrant à deux vantaux - Travail méridional de la fin du XVIIIème siècle début XIXème siècle 255x145x57 cm	500/600
166	Petite commode en bois ouvrant à deux tiroirs à filet. Travail ancien de style Louis XVI (accidents et manques, pieds arrières recollés) 81x90x56 cm	150/200
167	Garniture de cheminée composée d'une pendule et deux candélabres à quatre bras de lumière. (petits accidents) Fin XIXème siècle	50/80
168	Armoire en bois à panneaux moulurés et sculptés, pieds boules aplatiés. Style Régence composée d'éléments anciens 226x145x63 cm	200/300
169	Suite de quatre tables gigognes en teck. Travail Extrême-Orient, XXème siècle. Etiquette A. MORAND 1907	50/80
170	Yves BRAYER - Les Baux de Provence, lithographie, épreuve d'artiste, signée en bas à droite. 55,5 x 75,5 cm	120/150

171	Maurice Elie SARTHOU - Les étangs aux roseaux verts, lithographie, épreuve d'artiste signée en bas à droite, dédicacée "A Lucienne et Pierre-Henri, amicalement" et datée 1971. 47 x 61 cm	120/150
172	Yves BRAYER - Les gardians et les arlésiennes, lithographie signée en bas à droite et justifiée en bas à gauche 106/175. 45 x 60 cm	120/150
173	Pupitre en noyer - Travail rustique fin XIXème siècle	40/60
174	D'après MATISSE - Danseuse créole, planche lithographique. Imprimerie Mourlot, graveur Charles Sorliet 102 x 66 cm (très légères rousseurs sur les bords)	300/400
175	Paire de bougeoirs en laiton finement ciselé. Epoque Restauration (équipés électriquement)	40/60
176	Beau service à café en porcelaine polychrome et dorée à décor de fleurs en réserves sur piédouche : douze tasses et sous-tasses, verseuse, sucrier et pot-à-lait, monogrammé J N ? en rouge. Style Louis XVI	200/300
177	Bureau à cylindre en acajou et placage d'acajou - Epoque Restauration (petits accidents) 122x116x60 cm	400/600
178	Fauteuil couvert d'une tapisserie au point de croix. Style Louis XIV	50/80
179	Edouard MARSAL - Portrait de jeune fille à la tresse, Dessin daté 1876 (importante traces de mouillures) 31x22 cm	40/60
180	Petit canapé en bois laqué craquelé garni de soierie fleurie de style Louis XVI 1900	80/120
181	Petit tapis en laine à fond rouge à décors géométriques d'étoiles. Moyen-Orient (usures) 125x90 cm	30/50
182	Coupe à anse en argent Anglais (trophéz sportif) Poids : 767 g et broc en métal argenté	150/200
183	Belle boîte à musique, marquetée XIXe, avec six airs différents et trois timbres. Fonctionne. Quelques picots légèrement couchés.	800/900
184	Plaque en bronze à patine brune représentant une divinité - Travail Indien ? 20x14cm	30/50
185	Petite commode ouvrant à quatre tiroirs moulurés sur trois rangs, plateau de bois Travail Provincial d'Epoque Régence (traverse inférieure refaite, restaurations) 80x94x45 cm	300/400
186	Ange en bois sculpté terrassant le serpent. Travail populaire ancien. H : 117 cm	400/500
187	Paire de coupes à anses en porcelaine rose à décor floral. Epoque Napoléon III. H : 20 cm (fêles et accidents)	30/50
188	Guéridon en acajou et placage d'acajou dessus de marbre à galerie de bronze, plateau en entretoise. Style Louis XVI H : 74 cm	100/150
189	Textile de table à décor d'animaux dans le goût d'Aubusson. 137x137 cm	20/30
190	Suite de quatre chaises, dossiers à arcatures en noyer blond - Epoque Louis Philippe (accidents) On y joint une partie de chaise	80/100
191	Partie de service de verres en cristal taillé composée de : douze verres à vin, onze verres à eau, dix flutes et carafe modèle de Saint Louis	400/600
192	Lot de verrerie XIXème siècle dont partie de service de verres à pans coupés composée de : dix verres à eau, douze verres à vin, six verres à vin cuit et cinq verres à liqueur à pans coupés légèrement différents	50/80
193	Service à dessert en verre givré à décor de marguerites composé d'un plat et huit assiettes. Epoque Art Déco dans le gout de Lalique. On y joint une coupe en verre monture en métal argenté	40/60
194	Partie de service de table en porcelaine blanche à filet doré composée : quarante-trois assiettes plates, onze assiettes à dessert, treize plats de service et service à café, deux verseuses, deux sucriers, quinze tasses et vingt-trois sous-tasses - Limoges. Epoque Art Déco bon état	100/150
195	Pique-cierge bronze argenté dans le goût du XVIIIème siècle	30/50
196	Ménagère en métal argenté complète de style Louis XV. On y joint une cuillère, une louche et une ménagère de style Empire	80/120
197	Jardinière et son support et deux vases à décor feuillagé en bronze - Travail d'Extrême-Orient début XXème siècle	60/80
198	Petit guéridon en bois ciré. Style Louis Philippe	40/60



199	NADI-H-CAS - Des fleurs dans ta tête ... un coeur pour la planète, technique mixte sur toile. 144x98 cm	40/60
200	Petite table travailleuse en placage de noyer à plateau ouvrant. Epoque Louis Philippe (petits accidents, manque le miroir)	30/50
201	Petit tapis kilim en laine à fond rose à motifs géométriques. Proche-Orient (usures) 155x106 cm	30/50
202	Paire de fauteuils de style Voltaire Louis Philippe regarnis d'un tissu rayé moderne on y joint une paire de chaises de style Louis XVI 1900	80/120
203	Bureau cylindre en acajou et placage d'acajou ouvrant à cinq tiroirs en façade en partie basse, le cylindre découvrant des casiers et tiroirs, trois tiroirs en partie haute, dessus de marbre moucheté à galerie, pieds cannelés. Epoque Louis XVI. 109 x 130 x 66 cm (manquent les serrures des trois tiroirs du gradin et la clé de l'abattant du cylindre)	1200/1500
204	Pendule en bronze et métal doré représentant Saint Jean-Baptiste sur socle en albâtre, sous globe - Milieu XIXème siècle	150/200
205	Plat à poisson en faïence de Keller et Guérin on y joint trois pichets et une coupelle en Jersey	30/50
206	Petit miroir en bois et stuc doré de style Louis XVI, début XIXème siècle. 65x35 cm	50/80
207	Table console en bois ciré, dessus de marbre veiné gris - Travail rustique de Style Louis XVI (accidents) 79x90x50 cm	250/300
208	Soupière en faïence blanche à décor polychrome de fleurs, probablement Lunéville XIXème siècle	40/60
209	Dans le goût de GALLE, Vase en verre multicouche à décor floral vert et orangé sur fond jaune H : 22,5cm	50/80
210	Dans le goût de GALLE, Vase en verre multicouches à décor de clématite sur fond jaune H : 14,5 cm	50/80
211	LA ROCHERE, Vase en verre multicouche à décor de papillon et d'iris sur fond mauve H : 14,5cm	50/80
212	Quimper Epoque Art Déco - Grand vase boule en faïence à décor géométrique de coeurs et losanges orange sur fond noir, signé au talon HB QUIMPER - H : 30 cm	400/450
213	Buffet bas dit de Sacristie en chêne ouvrant à deux vantaux moulurés et un large tiroir. Travail Vallée de la Seine Fin XVIIIème Début XIXème siècle. 116 x 135 x 64 cm	150/250
214	BARBA ? - Nature morte aux raisins, huile sur toile signée en haut à droite et datée 1941. 54x65 cm et Nature morte à la langouste, huile sur toile signée en bas à droite et datée 1941 54x65 cm	100/150
215	P.M.S. CODENA ? - Chanteurs de rue dans le pays Basque, aquarelle sur papier. (petites déchirures) 25,5x19,5 cm	30/50
216	R. PARAIRE - La lecture à la pipe, Huile sur toile signée en bas à droite 45x59 cm. On y joint une aquarelle : La Plage signée en bas à droite 49x64 cm	100/150
217	R. PARAIRE - Bouquet de fleurs, huile sur toile signée en bas à gauche 61x50 cm (sauts de peinture) ; Bouquet, aquarelle signée en bas à gauche 64x48 cm on y joint F. BERGORB ? - Bouquet de fleurs, huile sur panneau signé en bas à droite 15x20 cm	50/80
218	Table travailleuse en placage de noyer. Epoque Louis Philippe (accidents et manque le miroir)	30/40
219	Dans son coffret bois : partie de ménagère en métal argenté de marque Christofle composée de : treize grands couteaux, douze petits couteaux, douze grands couverts, douze petites cuillères et une cuillère de service, modèle uniplat.	120/150
220	CARLIER - Vierge à l'enfant, bronze à patine brune dorée signée sur le socle H : 42cm	300/450
221	Panneau en bois à incrustations de nacre. Extrême-Orient fin XIXème siècle. 45,5x26,5 cm	40/60
222	Chaise de nourrice paillée. Epoque Art Nouveau	30/50
223	Beau crucifix en bronze patiné. 47x36 cm	100/150
224	Bel ensemble de dix-sept reproductions d'affiches de courses automobiles dont des tirages offset et lithographiques. Différents formats	200/300

225	GALLE - Bonbonnière en verre à décor floral bordeaux sur fond jaune - Epoque Art Nouveau. 5,5x10 cm	400/500
226	DAUM - Petit vase ovoïde mauve à décor de forêt, signé Daum Nancy croix de Lorraine (accident au col) H : 4 cm	80/120
227	Fauteuil médaillon en bois laqué crème, garni d'un canevas floral bleu - Epoque Transition Louis XV/Louis XVI (usures)	80/120
228	Cave à cigares en bois exotique. Début XXème siècle	30/40
229	Beau coffret en bois exotique et marqueterie de nacre. Travail ancien du Proche-Orient (accidents et manques)	50/80
230	Lot de cinq pièces encadrées : E. CROS - Arums, huile sur carton signé en bas à droite 22x16 cm ; Bateaux, huile sur panneau 19x24 cm, paysage de rivière, huile sur panneau 12,5x20 cm ; Enfant endormi et ange, peinture sur émail 13x9 cm ; bouquet de roses, huile sur papier 8x7 cm et deux porte-photo	50/80
231	Petit bureau en bois teinté ouvrant à un tiroir. Fin XIXème siècle	80/120
232	Suite de six sujets en porcelaine polychrome représentant des jeunes femmes. Epoque Art Déco	50/80
233	Suite de dix sujets en porcelaine polychrome représentant des baigneuses. Epoque Art Déco	50/80
234	Suite de dix sujets en porcelaine polychrome représentant des jeunes femmes. Epoque Art Déco	60/80
235	Ensemble de boîtes, carnets de bal, étui à cigarettes, porte-monnaie en résille	40/60
236	Lot d'objets de vitrine dont réveil, loupes, vide-poche, cachets, briquets, coupe-papier, fume cigarettes, briquet miniature...	50/80
237	Lot de métal argenté dont corbeilles, verseuse, vide-poche, salière, petit vase, coupelle sur pied, briquet en métal argenté et un briquet en cristal	30/50
238	Lot de métal argenté composé d'une soupière, pelle à glace, timbale, beurrier, coupelle sur pied et dessous de bouteille	50/80
239	Lot de quatre coffrets, un jeu de dominos dans son coffret d'époque Napoléon III et deux paires de jumelles	60/80
240	ZLOTYKAMIEN, Gérard / SEVILLA, Miguel Angel. Le rêve d'Ariane. Asnières, Institut d'Orphée, Jean Cocteau, Le Point d'Or 1986. 1 volume in en faux-feuillets sous coffret bois orné de l'éditeur, et intercalaires plexi, Poèmes de Miguel Angel illustré de 10 compositions originales en couleurs par Gérard Zlotykamien, exemplaire non justifié	250/300
241	Miroir à bandes à décor de pastillages et fleurettes - Fin XIXème siècle 150x100 cm	150/250
242	Console en fer forgé et verre. Travail des années 60. 80x120x40 cm	50/80
243	Lemanceau - Couple de biches, céramique craquelée turquoise signée 30x45 cm	60/80
244	Paire de vases en céramique craquelée blanche à décors géométriques (petits éclats) H : 27 cm	40/60
245	Paire de fauteuils cabriolets couverts de velours taupe, probablement Nîmes - Epoque Louis XVI	400/500
246	Chaise en bois tourné, composée d'éléments anciens de style Louis XIII	20/30
247	Dans son coffret : Ménagère en métal argenté comprenant : douze grands couverts, douze grands couteaux, douze petits couteaux, douze petites cuillères, louche on y joint un petit lot de couverts dépareillés. Circa 1950	150/200
248	Belle partie de service de table en porcelaine blanche à décor de fleurs stylisées comprenant : vingt-deux assiettes plates, dix assiettes creuses, onze assiettes à dessert, quatorze pièces de forme - Limoges C. Arenfeld. Epoque Art Déco	150/200
249	Adrien de VILLIERD - Portrait de Clorinde SAUSSOL, dessin fait le 10 mai 1818 42x30 cm on y joint un abécédaire 47x57 cm	50/80
250	Table à jeux demi-lune en bois fruitier ciré, dessus feutre vert. Style Louis XVI	120/180

251	Grand panneau décoratif en bois sculpté aux deux hérons - Extrême-Orient (accidents et petits manques). 49 x 72 cm	40/60
252	Coffret à couture en loupe. Fin XIXème siècle	30/50
253	Guéridon en bois ciré de style Louis XVI. Circa 1920	30/40
254	Miroir cadre en bois et stuc doré à décor de barettes. Style XIXème siècle. 60x49 cm	50/80
255	Petite armoire ouvrant à deux vantaux à doucines - Style Louis Philippe 205x110x41 cm	50/80
256	Jardinière en cristal taillé de Bohème - Circa 1950 on y joint un service à crudités sur son plateau des années 50 et onze porte-couteaux en cristal (accidents)	40/60
257	Petite table de service en acajou et placage d'acajou posant sur quatre pieds à deux tablettes latérales et un tiroir. Style Anglais XIXème	50/80
258	Lot verrerie comprenant trois carafes et deux brocs on y joint un nécessaire de toilette en faïence 1900, plat à cake, tisanière et bénitier	50/80
259	Secrétaire commode scriban en bois de placage en deux tons de bois, galbé en partie inférieure, ouvrant à trois rangs de tiroirs, un abattant et deux vantaux - Travail Hollandais, début XVIIIème (manques et accidents de placage) - 222 x 124 x 56 cm	1800/2200
260	Table de salle à manger en bois ciré à deux allonges. Style Louis XV	30/50
261	Lot de métal argenté comprenant onze dessous de bouteille de modèles différents, seau à champagne, deux petites casseroles, seau à bouteille sur piedouche, légumier on y joint une jardinière en porcelaine ajourée	80/120
262	Partie de service en porcelaine à décor d'un semis floral de style Louis XV dans le goût du XVIIIème siècle	120/180
263	Service à thé et café en métal argenté Sheffield composé de deux verseuses, un pot à lait et un sucrier. Style Anglais (usures)	30/50
264	Partie de service à café composé de neuf tasses et douze sous-tasses en porcelaine blanche à décor floral et filet doré. Style Louis XVI	30/50
265	Grand tapis laine à fond rouge à décor de rinceaux en laine. Moyen-Orient (nombreuses usures) 400x320 cm	50/80
266	Rare boîte à musique de type Cartel Mandoline - Auguste l'Épée 4 airs " F25747 mandoline G-3216" 1/ Ouverture de la Gazza Ladra 2/ Tannbauser Romance de l'étoile 3/ Juristen Ball Tanz Strauss 4/ Prière de Moïse. Remontage par levier, boîte en palissandre à filets (manque un ressort et une pièce "moulinet")	800/900
267	Paire de lampes à pétrole, réservoirs en porcelaine blanche. Epoque Napoléon III (usures) H : 55 cm	40/60
268	Commode en noyer ouvrant à quatre tiroirs sur trois rangs, de forme galbée. Travail Provincial du XVIIIème siècle. 88 x 123 x 65 cm	500/600
269	Ecole du XXème - Jeune femme au fauteuil, huile et technique mixte sur toile, porte une signature en haut à gauche Gromaire 55x46 cm	300/400
270	Petit miroir à parclozes à fronton feuillagé. Epoque Régence (tain piqué, petits accidents, miroir postérieur) 71x43 cm	200/300
271	Petite table basse en bois ciré de style Louis XV. 54 x 53 x 41 cm	20/30
272	Paire de bouts de table en métal argenté à trois lumières. Style Anglais	40/60
273	Console d'applique en bois doré, plateau de marbre rose - Style Louis XV - XXème (éclats) 85x102x28 cm	80/120
274	Miroir en bois et stuc doré à fronton coquille Rocaille (éclats et accidents). 150x80 cm	100/150
275	Paire de lampes de chevet aux enfants jouant contre une colonne, en porcelaine polychrome (une cassée et restaurée) H : 30 cm on y joint un bougeoir à l'enfant musicien en porcelaine polychrome - Début XXème dans le goût du XVIIIème siècle (accident) H : 19 cm	40/60
276	Tapis à fond rose à décor de fleurs stylisées. Moyen orient 188 x 123 cm	40/60
277	Henri CALVET - Portrait du maréchal FOCH, bronze signé daté 1919. Diam : 22.5 cm MOTTHEAU éditeur, on y joint un portrait de ROBESPIERRE, bronze patiné, porte la signature David d'Anger. Diam : 19 cm.	50/80

278	Nécessaire de toilette en métal argenté composé de quatre brosses et un miroir à main des années 40	30/40
279	Saint Louis - Douze verres à porto en cristal taillé	60/80
280	Vingt-neuf assiettes et plats en faïence et porcelaine XIXème et XXème (accidentées, cassées)	50/80
281	Trois boîtes en tôle l'une peinte en noir à filet doré à sujet d'une scène d'adieu de paysans et chiens (fond percé) et la seconde en tôle brune à sujet élégante d'une scène de danse à la mandoline - Epoque Directoire (légers manques aux angles), Boîte en tôle peinte en noir à sujet d'après Paul Delaroche : La réflexion – XIXème	50/80
282	Paire de pistolets d'assaut à percussion centrale, canon basculant, clef latérale, boucliers. En l'état : métal oxydé, bois fendu, un des pistolets incomplet et démonté. Epoque fin XIXème-début XXème. Catégorie D2	250/350
283	Plat à barbe à décor en camaïeu de lambrequins XVIIIème Moustier (fêlé) et une assiette en camaïeu de bleu Moustiers XVIIIème (accidents)	40/60
284	Deux suspensions dont une signée Muller Frères à Lunéville Circa 1900, (la seconde petit éclat) on y joint une vasque	100/150
285	Pablo PICASSO (1881-1973), Profil de Jacqueline 1956, médaillon en faïence à décor noir sur fond blanc, cachet Madoura plein feu, empreinte originale de Picasso. Diam : 19,5x19,5	3000/5000
286	Tapis en laine à fond rose à décor de feuillage. Style Moyent-Orient 250x200 cm	40/60
287	Grande paire de brûle-parfum en bronze à patine brune, frêtel en chien de Fo et prises en oiseaux - Extrême-Orient Fin XIXème H : 48 cm	150/200
288	Vase balustre polychrome à décor d'oiseaux marqué au talon - Chine dans le goût de la famille Rose. H : 36cm	60/80
289	Paire de vases en porcelaine à décor de courtisanes - Japon Début XXème H : 37 cm	60/80
290	Danseuse divinité en bronze. Extrême-Orient H : 23 cm	30/50
291	Déesse en bronze. Extrême-Orient H : 45 cm	40/60
292	Vase en porcelaine polychrome à décor de palais - Chine début XXème - H : 34 cm	120/150
293	Buffet haut en bois ciré - Travail rustique milieu XXème siècle 155x142x58 cm	100/150
294	Cache-pot et une jardinière en faïence verte à décor floral. Extrême-Orient début XXème siècle	40/60
295	Paire de vases en porcelaine à décor floral en relief - Epoque Napoléon III (éclat à la base) on y joint un vase en porcelaine bleu-nuit	70/100
296	Suite de onze assiettes en faïence polychrome à décor de fruits et fleurs. Différents modèles Circa 1900	40/60
297	Partie de service à café en porcelaine blanche une verseuse, pot à lait, sucrier, neuf tasses et seize sous-tasses, on y joint un broc d'un modèle différent. XIXème siècle	50/80
298	Vingt-quatre assiettes (12 grandes et 12 petites) à décor de fleurs en faïence de Montpellier de chez Paul Artus	50/80
299	Lot de six assiettes en barbotine et deux plats carrés. Circa 1900	30/50
300	Attribué à CHARDER - Beau vase en verre multicouche à décor floral stylisé, anses rapportées à chaud. Epoque Art Déco H : 25cm	600/900
301	Trois hallebardes dans le goût du XVIème siècle	80/100
302	Petite armoire basse ouvrant à deux vantaux vitrés et sculptés. Travail Provincial Milieu XIXème siècle. 160x140x45 cm	120/180
303	LURCAT - Fanfare, laine imprimée à la main, Corot Editeur N° 176. 152,5 x 100 cm	450/600
304	Tapis à fond rouge à décors géométriques. Turquie ? (usé et troué) 340x215 cm	40/60
305	Kilim à fond bordeaux à décors géométriques. Moyen-Orient. 315x160 cm	50/80

307	Armoire en bois ciré ouvrant à deux vantaux moulurés à traverse festonnée, filets marquetés clairs - Travail provincial milieu XIXème siècle	100/150
308	Beau vestiaire de vestibule en bois de placage et marqueterie de filets et cassolettes. Style Néo-Classique (petits accidents aux pieds)	500/700
309	Ecole Orientaliste fin XIXème, Famille berbère sur le chemin, Huile sur toile (non encadrée) (usures/coulures) porte une signature en bas à droite. 60x80 cm	120/180
310	Raoul DUFY - Le paddock, lithographie réalisée par Charles SORLIER. Imprimerie Mourlot 62 x 100 cm	100/150
311	Important lot d'affiches de courses automobiles, Grand Prix, d'exposition de peintre et de galerie, affiches touristiques, coupe du monde 1998, ville de Saint-Etienne...	80/120
312	Important lot d'affiches dont Jacques VILLON, affiches d'exposition de Vincent VAN GOGH, CEZANNE, DEGAS, GAUGUIN, UTRILLO, MATISSE, CATHELIEN et affiches promotionnelles diverses	80/120

## **ATTENTION ORDRE D'ACHAT**

**Fax** : En raison du nombre important d'ordres d'achat, nous vous remercions d'adresser vos ordres par fax si possible

**au plus tard la veille de la vente à 17 heures.**

**Email** : Aucune garantie n'est donnée quant à la suite des ordres reçus par Email, en raison de l'incertitude, sur la garantie de l'émetteur.

**Téléphone** : La responsabilité des Commissaires-priseurs n'est pas engagée en cas de non-exécution des demandes des appels téléphoniques.

### **ATTENTION ENCHERES PAR TELEPHONE :**

Pour éviter les erreurs et les abus

**1 : aucune enchère par téléphone ne sera acceptée pour les lots dont l'estimation minimum est inférieure à 300 Euros**

(il suffit de donner une enchère ferme par écrit)

2 : tout enchérisseur par téléphone sera réputé acquéreur au minimum de l'estimation.

**NOTA : lire l'article 2-h des conditions générales d'achat jointes au catalogue.**

# ORDRE D'ACHAT – VENTE DU 27/01/2017 à 9h

## THEME DE LA VENTE : **Vente mobiliers anciens**

- JE LAISSE DES ORDRES FERMES
- JE SOUHAITE RESERVER UNE LIGNE TELEPHONIQUE

**Attention :**

*Les ordres par téléphone sont une commodité pour nos clients. Le nombre d'enchères téléphoniques est limité aux moyens de l'étude. L'Hôtel des Ventes de Montpellier ne peut être tenu responsable pour avoir manqué d'exécuter une enchère téléphonique en cas d'erreurs éventuelles ou omissions dans leur exécution comme en cas de non-exécution de celle-ci.*

**NOM :**

**N° DE TEL Fixe :**

**N° Portable :**

Lot(s) N°:	DESCRIPTION SOMMAIRE DU (ou des) LOT :
.....	.....
.....	.....
.....	.....
.....	.....
.....	.....
.....	.....
.....	.....
.....	.....

**Frais d'adjudication en sus des enchères : Volontaire : 22 %**

DATE

SIGNATURE

*Je laisse en dépôt un RIB ou un chèque (en blanc) à l'ordre de Sarl Hôtel des Ventes aux Commissaires-Priseurs de Montpellier, accompagné d'une copie d'une pièce d'identité*

## CONDITIONS GENERALES D'ACHAT

La Sarl HOTEL DES VENTES MONTPELLIER LANGUEDOC est une société de ventes volontaires de meubles aux enchères publiques régie par la loi du 10 juillet 2000. En cette qualité Sarl Hôtel des Ventes Montpellier Languedoc agit comme mandataire du vendeur qui contracte avec l'acquéreur.

Les rapports entre Sarl HOTEL DES VENTES MONTPELLIER LANGUEDOC et l'acquéreur sont soumis aux présentes conditions générales d'achat qui pourront être amendées par des avis écrits ou oraux qui seront mentionnés au procès-verbal de vente

### 1 – LE BIEN MIS EN VENTE

a) les acquéreurs potentiels sont invités à examiner les biens pouvant les intéresser avant la vente aux enchères, et notamment pendant les expositions Sarl HOTEL DES VENTES MONTPELLIER LANGUEDOC se tient à la disposition des acquéreurs potentiels pour leur fournir des rapports sur l'état des lots.

b) Les descriptions des lots résultant du catalogue, des rapports, des étiquettes et des indications ou annonces verbales ne sont que l'expression par Sarl HOTEL DES VENTES MONTPELLIER LANGUEDOC de sa perception du lot mais ne sauraient constituer la preuve d'un fait.

c) Les indications données par Sarl HOTEL DES VENTES MONTPELLIER LANGUEDOC sur l'existence d'une restauration, d'un accident ou d'un incident affectant le lot sont exprimées pour faciliter son inspection par l'acquéreur potentiel et restent soumises à son appréciation personnelle ou à celle de son expert.

L'absence d'indication d'une restauration d'un accident ou d'un incident dans le catalogue, les rapports, les étiquettes ou verbalement, n'implique nullement qu'un bien soit exempt de tout défaut présent passé ou réparé.

Inversement la mention de quelque défaut n'implique pas l'absence de tous autres défauts.

d) Les estimations sont fournies à titre purement indicatif et elles ne peuvent être considérées comme impliquant la certitude que le bien sera vendu au prix estimé ou même à l'intérieur de la fourchette d'estimations. Les estimations ne sauraient constituer une quelconque garantie.

Les estimations peuvent être fournies en plusieurs monnaies, les conversions peuvent à cette occasion être arrondies différemment des arrondissements légaux.

### 2 – LA VENTE

a) en vue d'une bonne organisation des ventes, les acquéreurs potentiels sont invités à se faire connaître auprès de Sarl HOTEL DES VENTES MONTPELLIER LANGUEDOC avant la vente, afin de permettre l'enregistrement de leurs données personnelles, Sarl HOTEL DES VENTES MONTPELLIER LANGUEDOC se réserve de demander à tout acquéreur potentiel de justifier de son identité ainsi que de ses références bancaires. Sarl HOTEL DES VENTES MONTPELLIER LANGUEDOC se réserve d'interdire l'accès à la salle de vente de tout acquéreur potentiel pour justes motifs.

b) toute personne qui se porte enchérisseur s'engage à régler personnellement et immédiatement le prix d'adjudication augmenté des frais à charge de l'acquéreur et de tous impôts ou taxes qui pourraient être exigibles. Tout enchérisseur est censé agir pour son propre compte sauf dénonciation préalable de sa qualité de mandataire pour le compte d'un tiers, acceptée par Sarl HOTEL DES VENTES MONTPELLIER LANGUEDOC.

c) le mode normal pour enchérir consiste à être présent dans la salle de vente. Toutefois Sarl HOTEL DES VENTES MONTPELLIER LANGUEDOC pourra accepter gracieusement de recevoir des enchères par téléphone d'un acquéreur potentiel qui se sera manifesté avant la vente.

Sarl HOTEL DES VENTES MONTPELLIER LANGUEDOC ne pourra engager sa responsabilité notamment si la liaison téléphonique n'est pas établie, est établie tardivement ou en cas d'erreur ou d'omissions relatives à la réception des enchères par téléphone. A toutes fins utiles, Sarl HOTEL DES VENTES MONTPELLIER LANGUEDOC se réserve d'enregistrer les communications téléphoniques durant la vente. Les enregistrements seront conservés jusqu'au règlement du prix sauf contestation.

d) Sarl HOTEL DES VENTES MONTPELLIER LANGUEDOC pourra accepter gracieusement d'exécuter des ordres d'enchérir qui lui auront été transmis avant la vente et que Sarl HOTEL DES VENTES MONTPELLIER LANGUEDOC aura acceptés. Si Sarl HOTEL DES VENTES MONTPELLIER LANGUEDOC reçoit plusieurs ordres pour des montants d'enchères identiques, c'est l'ordre le plus ancien qui sera préféré.

Si Sarl HOTEL DES VENTES MONTPELLIER LANGUEDOC ne pourra engager sa responsabilité notamment en cas d'erreur ou d'omission d'exécution de l'ordre écrit.

e) dans l'hypothèse où un prix de réserve aurait été stipulé par le vendeur, Sarl HOTEL DES VENTES MONTPELLIER LANGUEDOC se réserve de porter des enchères pour le compte du vendeur jusqu'à ce que le prix de réserve soit atteint.

En revanche le vendeur ne sera pas admis à porter lui-même des enchères directement ou par mandataire.

Le prix de réserve ne pourra pas dépasser l'estimation basse figurant dans le catalogue.

f) Sarl HOTEL DES VENTES MONTPELLIER LANGUEDOC dirigera la vente de façon discrétionnaire tout en respectant les usages établis.

Sarl HOTEL DES VENTES MONTPELLIER LANGUEDOC se réserve de refuser toute enchère, d'organiser les enchères de la façon la plus appropriée, de déplacer certains lots lors de la vente, de retirer tout lot de la vente, de réunir ou de séparer des lots. En cas de contestation Sarl HOTEL DES VENTES MONTPELLIER LANGUEDOC se réserve de désigner l'adjudicataire, de poursuivre la vente ou de l'annuler, ou encore de remettre le lot en vente.

g) sous réserve de la décision de la personne dirigeant la vente pour Sarl HOTEL DES VENTES MONTPELLIER LANGUEDOC l'adjudicataire sera la personne qui aura porté l'enchère la plus élevée pourvu qu'elle soit égale ou supérieure au prix de réserve, éventuellement stipulé.

Le coup de marteau matérialisera la fin des enchères et le prononcé du mot « adjudgé » ou tout autre équivalent entraînera la formation du contrat de vente entre le vendeur et le dernier enchérisseur retenu.

L'adjudicataire ne pourra obtenir la livraison du lot qu'après règlement de l'intégralité du prix. En cas de remise d'un chèque ordinaire, seul l'encaissement du chèque vaudra règlement.

h) Nous prenons les enchères selon la procédure suivante :

- par pallier de 5 € en 5 € jusqu'à 50 € ;

- au-delà de 50 € les enchères sont arrondies à la dizaine.

Pour les demandes adressées par mail, courrier, télécopie ou via Interencheres.com qui ne respecteraient pas cette pratique, les ordres reçus seront systématiquement arrondis à la DIZAINES INFÉRIEURE.

### 3 – L'EXECUTION DE LA VENTE

En sus du prix de l'adjudication, l'adjudicataire (acheteur) devra acquitter par lot les commissions et taxes suivantes : 22 % TTC, et pour les livres : 19,35 % TTC

La vente étant sous le régime de la marge, le bordereau de vente remis à l'adjudicataire ne fera ressortir aucune TVA récupérable.

L'adjudicataire pourra s'acquitter par les moyens suivants :

- Par virement bancaire en €, tous les frais et commissions bancaires demeurent à la charge exclusive de l'adjudicataire. Les paiements par virement bancaires étranger seront par ailleurs majorés des frais administratifs suivants : 10 € pour un montant égal ou inférieur à 1000 € ; 20 € pour un montant égal ou inférieur à 5000 € ; 50 € pour un montant égal ou inférieur à 20000 € ; 80 € pour un montant supérieur à 20000 €
- En espèces en € : jusqu'à un montant égal ou inférieur à 1000 euros frais et taxes compris pour le particulier ayant son domicile fiscal en France et pour toutes personnes agissant pour les besoins d'une activité professionnelle
- En espèces en €, jusqu'à un montant égal ou inférieur à 15000 euros frais et taxes compris pour le particulier justifiant qu'il n'a pas son domicile fiscal en France, ou qu'il n'agit pas pour les besoins d'une activité professionnelle.
- Par chèque bancaire certifié en € avec présentation obligatoire d'une pièce d'identité en cours de validité.
- Par cartes bancaires Visa ou Mastercard dans le cadre d'un paiement 3D Secure : les paiements par cartes bancaires étrangères seront majorés de 1.20 % de frais.

Sarl HOTEL DES VENTES MONTPELLIER LANGUEDOC sera autorisé à reproduire sur le procès-verbal de vente et sur le bordereau d'adjudication les renseignements qu'aura fournis l'adjudicataire avant la vente. Toute fausse indication engagera la responsabilité de l'adjudicataire. Dans l'hypothèse où l'adjudicataire ne se sera pas fait enregistrer avant la vente, il devra communiquer les renseignements nécessaires dès l'adjudication du lot prononcée.

Toute personne s'étant fait enregistrer auprès de Sarl HOTEL DES VENTES MONTPELLIER LANGUEDOC dispose d'un droit d'accès et de rectification aux données nominatives fournies à Sarl HOTEL DES VENTES MONTPELLIER LANGUEDOC dans les conditions de la loi du 6 juillet 1978.

Il appartiendra à l'adjudicataire de faire assurer le lot dès l'adjudication. Il ne pourra recourir contre Sarl HOTEL DES VENTES MONTPELLIER LANGUEDOC dans l'hypothèse où par suite du vol, de la perte ou de la dégradation de son lot, après d'adjudication, l'indemnisation qu'il recevra de l'assureur de Sarl HOTEL DES VENTES MONTPELLIER LANGUEDOC serait avérée insuffisante.

Le lot ne sera délivré à l'acquéreur qu'après paiement intégral du prix, des frais et des taxes.

Éventuellement dans l'intervalle Sarl HOTEL DES VENTES MONTPELLIER LANGUEDOC pourra facturer à l'acquéreur des frais de dépôt du lot, des frais de manutention et de transport. A défaut de paiement par l'adjudicataire, après mise en demeure restée infructueuse, le bien est remis en vente à la demande du vendeur sur folle enchère de l'adjudicataire défaillant ; si le vendeur ne formule pas cette demande dans un délai d'un mois à compter de l'adjudication, la vente est résolue de plein droit sans préjudice de dommages intérêts dus par l'adjudicataire défaillant.

En outre, Sarl HOTEL DES VENTES MONTPELLIER LANGUEDOC se réserve de réclamer à l'adjudicataire défaillant, à son choix :

- des intérêts au taux légal majoré de cinq points et une indemnité pour frais de recouvrement de 40 €,
- le remboursement des coûts supplémentaires engendrés par sa défaillance
- le paiement de la différence entre le prix d'adjudication initial et le prix d'adjudication sur folle enchère s'il est inférieur, ainsi que les coûts générés par les nouvelles enchères.

Sarl HOTEL DES VENTES MONTPELLIER LANGUEDOC se réserve également de procéder à toute compensation avec des sommes dues à l'adjudicataire défaillant.

Sarl HOTEL DES VENTES MONTPELLIER LANGUEDOC se réserve d'exclure de ses ventes futures, tout adjudicataire qui aura été défaillant ou qui n'aura pas respecté les présentes conditions générales d'achat.

### 3 A – RETRAIT DES OBJETS

La délivrance des objets sera différée jusqu'à l'encaissement. Aucun objet ne sera délivré avant acquittement de l'intégralité des sommes dues, en ce compris le prix d'adjudication et l'ensemble des frais afférents (frais de vente, de magasinage, de gardiennage, de transport).

L'adjudication entraîne, de plein droit, le transfert de propriété du vendeur à l'acquéreur. Dès lors l'objet se trouve sous la responsabilité de l'acquéreur. En conséquence, il appartient à l'acquéreur de faire assurer l'objet dès adjudication, la SARL HOTEL DES VENTES MONTPELLIER LANGUEDOC déclinant toute responsabilité quant aux dommages que l'objet pourrait encourir à compter de l'adjudication ou en cas de vol ou de perte dudit objet.

Les objets non retirés seront entreposés aux frais, risques et périls de l'acquéreur. La SARL HOTEL DES VENTES MONTPELLIER LANGUEDOC ne sera tenu d'aucune garantie concernant ces dépôts.

Pour tous objet qui ne sera pas retiré dans le délai maximum de 15 jours après la date d'adjudication, la SARL HOTEL DES VENTES MONTPELLIER LANGUEDOC a la possibilité de facturer des frais de magasinage et de gardiennage de 2 euros hors taxes par objet et par jour de retard.



Afin de limiter les frais de magasinage et de gardiennage, il appartient à l'acquéreur de procéder à un enlèvement rapide de l'objet ou de prendre contact avec la SARL HOTEL DES VENTES MONTPELLIER LANGUEDOC afin d'organiser cet enlèvement rapidement.

A toutes fins utiles, il est rappelé à l'acquéreur que la formalité de licence d'exportation peut requérir un délai de cinq semaines, ce délai pouvant toutefois être sensiblement réduit selon la rapidité avec laquelle l'acquéreur fera part de ses instructions à la SARL HOTEL DES VENTES MONTPELLIER LANGUEDOC.

#### 4 – INCIDENTS DE LA VENTE

Dans l'hypothèse où deux personnes auront porté des enchères identiques par la voix, le geste ou par téléphone et réclament en même temps le bénéfice de l'adjudication après le coup de marteau, le bien sera immédiatement remis en vente au prix proposé par les derniers enchérisseurs, et tout le public présent pourra porter de nouvelles enchères.

En cas de manipulation pouvant conduire pendant la vente à présenter un bien différent de celui sur lequel les enchères sont portées, Sarl HOTEL DES VENTES MONTPELLIER LANGUEDOC ne pourra engager sa responsabilité et sera seul juge de la nécessité de recommencer les enchères.

#### 5 – PREEMPTION DE L'ETAT FRANÇAIS

L'Etat français dispose d'un droit de préemption des œuvres vendues conformément aux textes en vigueur.

L'exercice de ce droit intervient immédiatement après le coup de marteau, le représentant de l'Etat manifestant alors la volonté de se substituer au dernier enchérisseur, et devant confirmer la préemption dans les 15 jours. Sarl HOTEL DES VENTES MONTPELLIER LANGUEDOC ne pourra être tenu pour responsable des conditions de la préemption par l'Etat français.

#### 6 – PROPRIETE INTELLECTUELLE – REPRODUCTION DES ŒUVRES

Sarl HOTEL DES VENTES MONTPELLIER LANGUEDOC est propriétaire du droit de reproduction de son catalogue. Toute reproduction de celui-ci est interdite et constitue une contrefaçon à son préjudice.

En outre, Sarl HOTEL DES VENTES MONTPELLIER LANGUEDOC dispose d'une dérogation légale lui permettant de reproduire dans son catalogue les œuvres mises en vente, alors même que le droit de reproduction ne serait pas tombé dans le domaine public. Toute reproduction du catalogue de Sarl HOTEL DES VENTES MONTPELLIER LANGUEDOC peut donc constituer une reproduction illicite d'une œuvre exposant son auteur à des poursuites en contrefaçon par le titulaire des droits sur l'œuvre.

La vente d'une œuvre n'emporte pas au profit de son propriétaire le droit de reproduction et de représentation de l'œuvre.

#### 7 – BIENS SOUMIS A UNE LEGISLATION PARTICULIERE

Les conditions précédentes s'appliquent aux ventes de toutes spécialités

#### 8 – INDEPENDANCE DES DISPOSITIONS

Les dispositions des présentes conditions générales d'achat sont indépendantes les unes des autres. La nullité de quelques dispositions ne saurait entraîner l'inapplicabilité des autres.

#### 9 – COMPETENCES LEGISLATIVE ET JURIDICTIONNELLE

La loi française seule régit les présentes conditions générales d'achat.

Toute contestation relative à leur existence, leur validité, leur opposabilité à tout enchérisseur et acquéreur et à leur exécution sera tranchée par le Tribunal compétent du ressort de Montpellier (France)

#### 10 – EXPEDITION DE LOTS VENDUS ET RESPONSABILITE

La délivrance des objets adjugés s'effectue sur le lieu de la vente après complet paiement par l'adjudicataire. En cas d'enchères à distances, l'adjudicataire, qui doit alors en faire la demande EXPRESSE, peut solliciter, dans la mesure du possible, que l'objet adjugé lui soit transporté à l'adresse qu'il communiquera au commissaire-priseur. **Le transport ou l'expédition s'effectuera dans les quinze jours suivant la réception du règlement total du prix d'adjudication y compris frais légaux en sus et frais d'expédition, à régler avant l'expédition dont le montant forfaitaire\*\* sera communiqué au cas par cas).** Le transport s'effectuera aux risques et périls de l'adjudicataire qui pourra néanmoins, à ses frais avec un minimum de 20 euros et pour son compte, demander expressément au commissaire-priseur de souscrire une assurance garantissant la perte ou la détérioration de l'objet à l'occasion du transport.

**Attention lors de la réception de votre colis, nous vous demandons de :**

1- NE SIGNER LE COLISSIMO OU BON DE LIVRAISON QU'APRES AVOIR CONTROLE LE CONTENU DU COLIS.

2- SIGNALER SOIT AUPRES DES SERVICES DE LA POSTE SOIT SUR LE BON DE LIVRAISON tout refus de marchandise (pour cause de casse ou endommagement) ou toute réclamation justifiée si vous acceptez la marchandise, ex : (« bande de garantie arrachée », « carton légèrement enfoncé », « produit manquant »).

3- CONSERVER SOIGNEUSEMENT l'emballage d'origine de votre colis en cas de litige.

**\*\*le montant forfaitaire comprend l'enveloppe de valeur déclarée ou emballage du colis, et prix d'expédition calculé sur la base du poids et de la valeur du contenu à assurer.**

#### 11 – RECLAMATION

En cas de réclamation l'acquéreur pourra saisir par écrit le commissaire du Gouvernement près le Conseil des ventes pour formuler sa réclamation. Une solution amiable aux différends pourra lui être proposée ([www.conseildesventes.fr](http://www.conseildesventes.fr))

#### 12 - CONSULTATION DU RECUEIL DES OBLIGATIONS DEONTOLOGIQUES DES OFFICES DE VENTES VOLONTAIRES

Un recueil des obligations déontologiques approuvé par arrêté du 21 février 2012 du Garde des Sceaux est consultable sur le site [www.conseildesventes.fr](http://www.conseildesventes.fr)