

LJ SARL RHONE ALPES ELECTRICITE 101 AVENUE FRANKLIN ROOSEVELT 69150 DECINES CHARPIEU (Maître REVERDY)"  
VENTE DU 23/11/2017  
, 101 AVENUE FRANKLIN ROOSEVELT 69150 DECINES C 69150 Decines Charpieu

**LJ SARL RHONE ALPES ELECTRICITE  
101 AVENUE FRANKLIN ROOSEVELT  
69150 DECINES CHARPIEU**

**Selon ordonnance du Tribunal de Commerce de LYON en date du 09 OCTOBRE 2017  
(Maître REVERDY)**

**Le JEUDI 23 NOVEMBRE 2017 A 09H30**

### **Société de bobinage**

Cisaille BOMBLED 9F (photographie 32)

Dérouleur DIMECO (photographie 35)

Poinçonneuse GEKA (photographie 49)

Meuble de rangement KARDEX (photographie 66)

Tour à bobiner MAXEI C500 (photographie 92)

Tour à bobiner TPC ERN 100 (photographie 107)

Scie à formas CHAMBON (photographie 88)

Presse hydraulique KD 2326 (photographie 51)

7 cisailles – 3 dérouleurs – compresseur INGERSOLLRAND IRN 18K – scie tronçonneuse – 7 presses hydraulique – rectifieuse – lève palette – cintreuse – potence – tour – mobilier de bureau - informatique

EXPOSITION 9H/9H30

ENLEVEMENT DE 14H A 18H pour le petit matériel

ENLEVEMENT LE VENDREDI 24 NOVEMBRE DE 09H A 12H ET DE 13H A 16H

ENLEVEMENT LE LUNDI 27 NOVEMBRE DE 14H A 18H

ENLEVEMENT LE MERCREDI 29 NOVEMBRE DE 09H A 12H ET DE 14H A 18H.

Dès l'adjudication prononcée les lots adjugés demeurent aux risques frais et périls des adjudicataires.

Photographies non contractuelles.

Règlement comptant – frais légaux 14,40 % en sus.

**REMISE OBLIGATOIRE DU KBIS PENSEZ A VOUS EN MUNIR LORSQUE VOUS VENEZ  
ASSISTER A UNE VENTE AUX ENCHERES PUBLIQUES.**

Le Commissaire-Priseur se réserve le droit de regrouper des lots.

Le Commissaire-Priseur se réserve le droit d'enchère provisoire pour chacun des lots avec faculté de réunion éventuelle.

Pour tout achat supérieur à 500 euros, lettre accréditive (modèle à réclamer à notre étude) ou chèque de banque exigé.

Un ordre d'achat ne peut être pris en compte que 3 jours ouvrés avant la date de vente, sous réserve de la réception d'un chèque de consignation de la moitié de la valeur de l'ordre reçu la veille de vente.

Aucun ordre d'achat en dessous de 500 euros n'est pris en compte.

Pour tout renseignement, contact Eric VIGNIER 06-70-80-52-91.

Inventaire complet sur [www.anaf.com](http://www.anaf.com)

<b>Image</b>	<b>Lot N°</b>	<b>Descriptif</b>
--------------	---------------	-------------------

		2 armoires métalliques blanches
--	--	---------------------------------

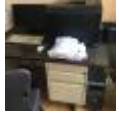
		1 table de réunion ovale
--	--	--------------------------

		4 chaises
--	--	-----------



1 1 bureau métallique 2 caissons suspendus  
1 chaise tournante 5 roulettes  
1 caisson mobile

2 1 réfrigérateur 1 porte battante LG  
1 four micro onde



3 1 moniteur ASUS  
1 unité centrale DELL POWEREDGE  
1 imprimante DELL 5130 cdn



4 2 meubles de rangement  
1 bureau en bois lamifié 1 retour  
1 caisson suspendu  
2 chaises  
1 fauteuil



5 1 moniteur HP  
1 clavier  
1 souris  
1 unité centrale HP

6 Matériel informatique gardé pour pièces

1 fauteuil tournant 5 roulettes

8 1 tableau de réunion sur pied  
1 armoire 2 portes battantes



9 1 moniteur ESSENTIEL  
1 clavier  
1 souris  
1 imprimante DELL 3760 dn



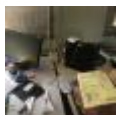
10 4 disques dur dans un boîtier NAS  
1 baie informatique  
1 alimentation



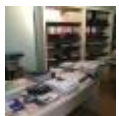
11 1 bureau en bois lamifié blanc  
2 tables bois lamifié beige  
1 bureau avec retour en bois lamifié gris  
1 meuble en bois lamifié blanc 2 portes battantes  
1 casier 6 tiroirs  
2 chaises  
1 fauteuil tournant 5 roulettes  
7 casiers métalliques 4 tiroirs  
1 bureau 2 caissons suspendus



13 1 moniteur IIYAMA  
1 unité centrale sans marque apparente



14 1 moniteur PHILIPS  
1 unité centrale DELL OPTIPLEX 980  
1 clavier  
1 souris  
1 imprimante DELL 3765



15 1 armoire 2 portes coulissantes pliantes  
2 armoires métalliques 2 portes battantes  
2 armoires métalliques 2 portes coulissantes  
1 bureau avec retour  
1 fauteuil tournant 5 roulettes  
1 casier  
1 casier 4 tiroirs  
1 climatisation



- 16
- 1 moniteur ACER
  - 1 unité centrale type montage
  - 1 clavier
  - 1 souris
  - 1 imprimante DELL



- 17
- 1 bureau plateau bois lamifié imitation bois
  - 1 fauteuil tournant 5 roulettes
  - 1 meuble de rangement
  - 1 table de réunion ovale
  - 5 chaises
  - 2 meubles bas en bois lamifié noir



- 18
- 1 coffre fort FICHET clé à code (13734)

- 19
- 1 machine à café DELONGHI MAGNIFICA



- 20
- 1 baie informatique comprenant :
  - 1 boîtier NAS SYNOLOGY 5 disques durs
  - 1 alimentation

- 21
- 1 centrale téléphonique ERICSSON  
poste et standard

- 24
- 1 moniteur formant unité centrale MSI
  - 11 caméras de vidéo surveillance

- 25
- 1 armoire 2 portes battantes
  - 3 chaises
  - 1 table basse



- 27
- 1 table rectangulaire
  - 3 tables rectangulaires
  - 1 réfrigérateur 1 porte battante FAGOR
  - 22 chaises
  - 2 fours micro onde

- 28
- 10 vestiaire 3 portes battantes
  - 1 pointeuse AMANO MUR 8500
  - 4 supports de fiche



- 32
- 1 cisaille BOMBLED 4 m/m  
type 9F  
n°33945  
capacité 2000x4



- 33
- 1 cisaille BOMBLED 2m/2m  
type 28DW  
n°31045  
capacité 2000 x2



- 34
- 1 cisaille BOMBLED  
type 28 AN  
n°49957  
capacité 2,5x1000



- 35
- 1 dérouleur DIMECO  
type 2380GM  
n°453  
n°59



- 36
- 1 cisaille pneumatique HERRBLITZ  
5x250CN 45  
n°9236  
année 2001



37 1 cisaille pneumatique HERRBLITZ  
pas de plaque



38 1 dérouleur DIMECO type 2320 M  
n°41367

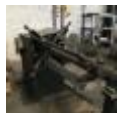


39 1 cisaille BOMBLED type 23AN  
n°44686  
capacité 2,5x1000



40 1 cisaille BOMBLED type 28AN  
n°40957  
capacité 2,5x1000

41 1 vestiaire 3 portes battantes



42 1 dérouleur sans marque apparente  
pas de plaque



43 1 perceuse à colonne ADAM C26



44 1 perceuse à colonne CINCINNATI NC220



45 1 compresseur BERNARD  
1 assécheur DRYPOINT  
1 cuve tampon



46 1 compresseur INGERSOLLRAND IRN 18K cc



47 1 cisaille BOMBLED 128A  
n°52177  
capacité 2,5x1000



48 1 scie tronçonneuse MONGIN type PM1  
n°0581198  
table guide



49 1 poinçonneuse GEKA  
microscope n°6222



50 1 presse hydraulique KD type 2326  
année 1976  
n°3895  
hors norme



51 1 presse hydraulique KD type 2326  
année 1976  
n°3898  
hors norme



52 1 presse hydraulique K2326 n°2076  
capacité 5T  
courses 10/80  
année 1976  
hors norme



53 1 presse hydraulique KD2326  
n°3731  
hors norme



54 1 presse hydraulique CIMO  
modèle clavette  
hors norme



55 1 presse hydraulique à clavette  
hors norme



56 1 presse hydraulique à clavette  
hors norme



57 1 rectifieuse de plan sans marque apparente  
plateau magnétique BRAILLON



58 1 caisse d'outillage FACOM vide

59 1 établi 1 étau  
60 6 mètres linéaires de rayonnage métallique  
60 moules



61 1 lève palette électrique OM CN14  
année 2007

62 4 mètres linéaires de rack dépareillés  
63 8 mètres linéaires de rayonnage métallique

63 1 tour maxi gardé pour pièces

64 1 transpalette manuel

65 1 tour à bobine

65 1 tour à bobinnes MAXEI



66 1 meuble de rangement KARDEX LEKTRIEVER



67 1 balancier



68 1 cintreuse hydraulique ARMO COUD HY250



69 1 table avec 1 poinçon  
1 cisaille manuelle  
1 étau



70 1 poste à souder à l'arc  
1 casque



71 1 double touret MAPE



72 1 perceuse d'établi CODIMA S  
1 établi



73 1 potence avec palan électrique YALE



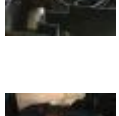
74 1 support formant dérouleur de bobine  
1 établi bois



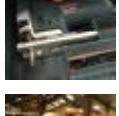
75 1 pince à sertir hydraulique



76 1 pistolet air chaud DEWALT



77 1 perceuse électroportative BOSCH GSB21 2 R2



78 1 disceuse électroportative BOSCH diamètre 125



80 12 mètres linéaires de rayonnage dépareillés



81 1 cabine de peinture hors norme



84 1 dérouleur DIMECO



85 1 tour transformé en dévidoir



86 1 tour transformé en dévidoir



87 1 tour transformé en dévidoir



88 1 scie à formant CHAMBON  
avec 1 aspiration à 1 sac



89 1 double touret MAPE  
avec 1 aspiration à 1 sac



90 1 aspirateur industriel SOTEXO NEVADA 629



91 1 tour à bobine ERN 52



92 1 tour à bobine MAXEI C500  
n°78



93 1 machine à entoler les bobines de transformateur PREVIDI  
type IMP C32R  
capacité 96m6x



94 1 machine à entoler les bobines de transformateur PREVIDI  
type C42  
capacité 12m6x



95 1 machine à entoler les bobines de transformateur PREVIDI  
type C36  
capacité 108m6x



96 1 machine à entoler les bobines de transformateur AOKI  
capacité 84 1W6



97 1 machine à entoler les bobines de transformateur AOKI  
capacité 75



98 1 machine à entoler les bobines de transformateur AOKI  
capacité 96



99 1 machine à entoler les bobines de transformateur AOKI  
capacité 126 1w6



100 1 machine à entoler les bobines de transformateur AOKI  
capacité 108 1W6



101 1 machine à entoler les bobines de transformateur sans marque apparente  
capacité 84 M6X



102 1 machine à entoler les bobines de transformateur PREVIDI  
capacité 150 - M6X



103 1 machine à entoler les bobines de transformateur PREVIDI  
capacité 150 - M6X



104 9 tables de montage



105 1 poste à souder CASTOMIG 360



106 6 moniteurs formant unité centrale MSI  
2 moniteurs formant unité centrale sans marque apparente





107 1 tour à bobine TPC ERN 100

108 1 potence à révolution  
1 palan VERLINDE VL2



110 1 ban de contrôle pour transformateur 400 HZ  
avec 1 PC SONY



111 1 analyseur triphase NORMA 4000 LEM



112 1 micromètre MGR10



113 4 imprimantes code barre ancien modèle  
1 imprimante d'étiquettes PRINT JET PRO  
1 moniteur ESSENTIEL  
1 unité centrale ESSENTIEL  
1 bureau plateau bois lamifié imitation bois 1 retour  
114 1 bureau 1 caisson suspendu  
1 caisson 2 tiroirs  
2 armoires 2 portes pliantes  
1 casier 4 tiroirs

115 1 moniteur SAMSUNG  
1 unité centrale ASUS  
1 sauvegarde SYNOLOGY  
1 imprimante DELL  
1 scanner EPSON



116 1 plateforme essai avec transformateur  
200 volts/60 000 volts  
300 volts/30 000 volts  
1 varivolt

117 1 transpalette manuel OPSIAL

118 1 transpalette manuel

119 1 container maritime 40 pieds AC2029-P

5 tours à bobine

120 1 cisaille incomplète  
1 balancier

Matières premières et produits finis :  
tôles  
fers  
cadres  
base de métal

125 bornes  
cuivre  
carcasses

Liste donnée à titre indicatif, non contractuelle

<http://www.anaf-judiciaire.com/uploads/File/LOT125.pdf>