

VENTE AUX ENCHERES PUBLIQUES D'UN FONDS DE COMMERCE DE GARAGE POUR REPARATION DE VEHICULES AUTOMOBILES ET ACTIVITES ANNEXES LJ SARL CARROSSERIE ET DEPANNAGE DE LA PYRAMIDE AU 32 COURS DE VERDUN 38200 VIENNE"

VENTE DU 15/12/2017

, 32 COURS DE VERDUN 38200 VIENNE 38200 Vienne

**VENDREDI 15 DECEMBRE 2017 A 09 heures**

**AU 32 COURS DE VERDUN 38200 VIENNE**

**VENTE AUX ENCHERES PUBLIQUES**

**D'UN FONDS DE COMMERCE DE GARAGE POUR REPARATION DE VEHICULES AUTOMOBILES ET ACTIVITES ANNEXES**

**Liquidation Judiciaire de la SARL CARROSSERIE ET DEPANNAGE DE LA PYRAMIDE**

immatriculée au registre du commerce de VIENNE sous le numéro 329 011 110.

Jugement du Tribunal de Commerce de Vienne, en date du 20 JUIN 2017.

En vertu d'une ordonnance de vente délivrée par Monsieur le Juge commissaire en date du 03 OCTOBRE 2017.

**MISE A PRIX : 40 000 €**

S'appliquant :

1°) Aux éléments incorporels (clientèle, achalandage, droit au bail) à concurrence de 49 %

2°) Aux éléments corporels (matériel, matériel roulant, servant à l'exploitation) à concurrence de 51 %

**AU COMPTANT – FRAIS EN SUS**

Ordonnance du 03 OCTOBRE 2017. Pour tout ce qui concerne cette adjudication, élection de domicile est faite à la SELARL ALLIANCE MJ : ME CUINET, Mandataire-Judiciaire, seul habilité à recevoir les oppositions. Le cahier des charges contenant les clauses et conditions de la vente a été dressé par la SCP Jean-Claude ANAF et Associé, Commissaires-Priseurs Judiciaires, et se trouve déposé et à consulter à la SCP Jean-Claude ANAF et associé.

Pour visiter le fonds de commerce, s'adresser à la SCP Jean-Claude ANAF et Associé, Commissaires priseurs judiciaires à Lyon.

Le propriétaire des murs est la SCI DELPHINA chez MONSIEUR DREVET sis ALLEE DES PEUPLIERS – SAINT BENOIT – 38200 VIENNE.

Pour tous renseignements complémentaires contact : Monsieur ERIC VIGNIER : 06.70.80.52.91

Consignation pour enchérir pour le fonds de commerce : 20 000 € par chèque de banque à l'ordre de la SCP Jean-Claude ANAF et associé au plus tard la veille de la vente.

Règlement comptant frais légaux en sus 14.40 %. Frais préalables et post vente à la charge de l'acquéreur.

Cahier des charges consultable à notre étude

A défaut d'acquéreur pour le fonds de commerce, il sera procédé à la vente immédiate des biens mobiliers et matériels roulants.

4 Place Robert Schumann 38000 GRENOBLE

Tel : 04.72.83.20.20 de 9h à 12hs - Télécopie : 04.72.83.20.29

Internet : [http : //www.anaf.com](http://www.anaf.com)

e.mail : [jc.anaf@anaf.com](mailto:jc.anaf@anaf.com)

Image	Lot N°	Descriptif
-------	--------	------------

		1 armoire 2 portes pliantes
--	--	-----------------------------

		1 armoire 2 portes coulissantes
--	--	---------------------------------

- 2
  - 1 crédence 2 portes coulissantes
  - 1 bureau 2 caissons mobiles
  - 2 bureaux 1 caisson mobile
  - 2 chaises dactylot
  - 2 chaises
  - 1 crédence 2 portes coulissantes
  - 1 étagère métallique double
  - 1 étagère en bois lamifié blanc
- 8
  - 1 porte manteau
- sans valeur
- 9
  - 1 aspirateur
- 11
  - 1 transpalette manuel
- 12
  - 1 établi double touret
- 13
  - 1 établi 1 étau
- 14
  - 1 pont élévateur 2 colonnes RAVAGLIOLI
  - modèle KPS327H
  - année : 2004
  - n°401
  - capacité : 3200 kg
- 15
  - 1 équilibreuse mobile RAVAGLIOLI
- 16
  - 1 presse hydraulique
  - modèle E031-003
  - année 2007
  - n°4000
  - capacité : 15 tonnes
  - 1 établi
- 17
  - 1 vérin
- 18
  - 1 démonte pneu FACOM
  - modèle VTM300S
- 19
  - 1 bac de vidange (plein)
  - bien polluant
- 20
  - 1 pont élévateur 4 colonnes RAVAGLIOLI
  - capacité : 3500 kg
- 21
  - 1 établi 1 étau
  - 1 double touret
- 22
  - 1 chargeur démarreur
- 23
  - 1 pochette diagnostic BOSCH KTS 670
- 24
  - 2 tuyaux d'extraction de gaz d'échappement
- 25
  - 1 manomètre

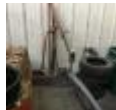




- 26 1 servante d'outillage FACOM avec outillage  
1 panneau avec outillage



- 27 1 pont élévateur 4 colonnes FOG  
avec levage intermédiaire  
modèle 4939031  
n°11554  
année : 2002



- 29 1 chèvre

- 31 1 chargeur de batterie  
2 tables  
15 chaises

- 32 1 buffet  
1 lave vaisselle  
1 four micro onde  
1 plaque à induction

- 34 1 vestiaire métallique en mauvais état  
1 armoire métallique  
4 placards



- 36 1 appareil de climatisation BOSCH ACS 611  
n° de série 538

- 37 1 vidangeur par aspiration LURO

- 38 1 contrôleur de batterie LEM  
modèle BT12



- 39 1 presse à cartons et plastiques MTLTEK



- 40 1 cabine de peinture aspiration sol  
modèle VL chauffage gaz  
équipé d'un circuit d'eau

- 41 immeuble par destination  
1 cuve pour lavage de pistolets peinture



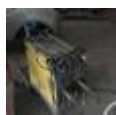
- 42 1 ponceuse orbitale FESTOOL



- 43 1 radiant



- 44 1 radiant



- 45 1 poste à souder DUNOD  
déclaré hors service



- 46 1 radiant

- 47 1 cabine de préparation avec aspiration au sol  
immeuble par destination
- 48 1 poste à souder TRIMIG 205
- 50 1 pointeuse de marque GYSPOT  
modèle DCL11500
- 51 1 règle SCHARK  
1 pupitre de contrôle SCHARK BLACKHAWK
- 52 1 marbre de contrôle BLACKHAWK  
modèle KONEK
- 53 1 equerre "dozzer"
- 54 1 centrale d'aspiration CELETTE  
avec bras articulé
- 55 1 marbre BLACKHAWK
- 56 1 marbre au sol CELETTE avec accessoires
- 57 1 régloscope HEADLIGHT n°783
- 58 1 tire clou GY  
modèle 35.04
- 59 1 aspirateur KARCHER NT 611
- 61 1 bungalow bureau
- 64 1 imprimante BROTHER DCP7030
- 65 1 cric rouleur
- 66 1 porte voiture mobile BLACKHAWK
- 67 1 servante d'outillage avec outillage
- 68 8 enrouleurs BURRA
- 69 2 servantes mobiles d'outillage
- 70 1 cric rouleur





71 1 lève voiture mobile



73 1 compresseur ROLLAIR 2000  
avec 1 cuve tampon et 1 assécheur



74 1 centrale d'aspiration ave réseau SACATEC



94 Pièces détachées de carrosserie provenant de récupération et neuf