

VENTE AUX ENCHERES PUBLIQUES D'UN FONDS DE COMMERCE DE VENTE DE VÊTEMENTS NEUFS ET VENTE EN LOCATION DE TOUT MATERIEL DE SPORT LJ SARL GOLGOTH 7 RUE DE LA PLATIERE 69001 LYON"
VENTE DU 16/02/2018
, 7 RUE DE LA PLATIERE 69001 LYON 69001 Lyon

VENDREDI 16 FEVRIER 2018 A 9 HEURES 30
7 RUE DE LA PLATIERE 69001 LYON
VENTE AUX ENCHERES PUBLIQUES
D'UN FONDS DE COMMERCE
DE VENTE DE VÊTEMENTS NEUFS ET VENTE EN LOCATION DE TOUT MATERIEL DE SPORT

Liquidation Judiciaire de la SARL GOLGOTH immatriculée au registre du commerce de LYON sous le numéro 413 522 731

Jugement du Tribunal de Commerce de Lyon, en date du 20 SEPTEMBRE 2017

En vertu d'une ordonnance de vente délivrée par Monsieur le Juge commissaire en date du 03 NOVEMBRE 2017.

MISE A PRIX : 20 000 €

S'appliquant :

1°) Aux éléments incorporels (clientèle, achalandage, droits aux baux) à concurrence de 80 %

2°) Aux éléments corporels (matériel de commerce servant à l'exploitation, marchandises) à concurrence de 20 %

AU COMPTANT – FRAIS EN SUS

Ordonnance du 03 NOVEMBRE 2017. Pour tout ce qui concerne cette adjudication, élection de domicile est faite à la Selarl MJ-Synergie –MJ représenté par Maître Bruno WALCZAK, Mandataire-Judiciaire, seul habilité à recevoir les oppositions. Le cahier des charges contenant les clauses et conditions de la vente a été dressé par la SCP Jean-Claude ANAF et Associé, Commissaires-Priseurs Judiciaires, et se trouve déposé et à consulter à la SCP Jean-Claude ANAF et associé.

Pour visiter le fonds de commerce, s'adresser à la SCP Jean-Claude ANAF et Associé, Commissaires priseurs judiciaires à Lyon.



Le propriétaire des murs est Madame BRESSAC DE GREEF Francine représenté par LAMY NEXITY LYON PART DIEU sis 87-89 RUE GARIBALDI 69451 LYON CEDEX 06.

Consignation pour enchérir pour le fonds de commerce : 20 000 € par chèque de banque à l'ordre de La SCP Jean-Claude ANAF et associé au plus tard à la veille de la vente.

Règlement comptant frais légaux en sus 14.40 %. Frais préalables et post vente à la charge de l'acquéreur.

Cahier des charges consultable à notre étude

A défaut d'acquéreur pour le fonds de commerce, il pourra être procédé à la vente immédiate des biens mobiliers

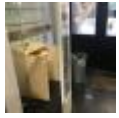
Image	Lot N°	Descriptif
	3	1 moniteur 1 unité centrale PACKARD BELL 1 imprimante EPSON Clavier et souris 1 douchette
	4	1 moniteur EMACHINES 1 unité centrale ACER Clavier et souris 1 douchette



6 1 imprimante ticket ZEBRA



7 1 amplificateur YAMAHA V363 enceinte



8 1 portique antivol



9 1 Vitrine 2 portes battantes vitrée 2 portes battantes en bois bois lamifié

12 1 banque d'accueil



14 30 mètres linéaires de gondole simple face
3 portants mobile formant penderie
2 portants fixe formant penderie



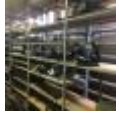
15 1 canapé usagé



16 1 vitrine VONZIPPER



17 1 vitrine 1 porte battante



18 22 mètres linéaire de rayonnage type casier



20 Marchandises déclaré en pleine propriété comprenant 536 articles sportwear,
chaussures, accessoires, skates