

COMMUNIQUE DE PRESSE

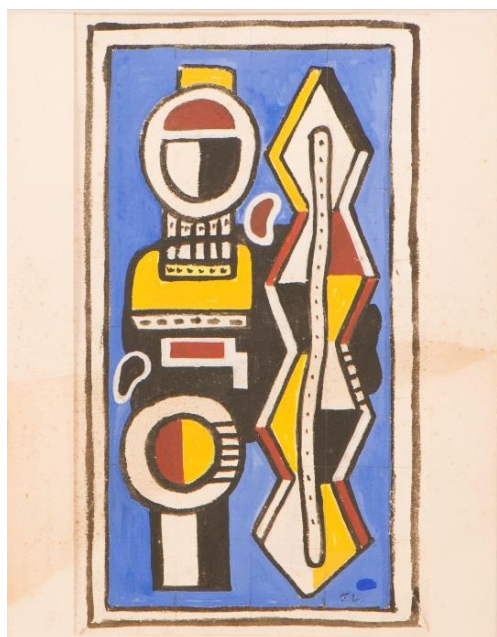
Toutes infos 04 70 44 05 28 ou sc@enchèresmoulins.fr

Une gouache de Fernand LEGER sous le feu des enchères à Moulines 03000

LUNDI 5 DECEMBRE 2016 à 14H30

Enchères SADDE aura le plaisir le 5 Décembre prochain de soumettre aux feux des enchères, dans sa salle des ventes au 9 Rue des Bouchers 03000 MOULINS, une gouache du grand peintre français Fernand LEGER.

Cette vente sera diffusée sur le site interenchères.com/03003 et retransmise en direct sur



Fernand LÉGER (1881-1955)

« Composition » circa 1936

Estimation 15 000 / 20 000 €

Gouache et mise au carreau à la mine de plomb sur papier. 30,6 x 19 cm
Traces d'humidité, rousseurs, une déchirure (environ 30 mm) en bas à droite et porte du ruban adhésif sur les parties haute et basse au dos.

Monogrammée F.L. en bas à droite, porte au dos une étiquette coupée, ne correspondant pas à l'œuvre, de la Galerie Louise Leiris (Galerie Simon) 20 bis rue d'Astorg Paris (VIIIe) avec le numéro au tampon 01972 à l'encre bleue et les mentions manuscrites suivantes : F. Léger - La fleur - 35 x 28 cm.

Important : Un certificat du Comité Fernand Léger, sous l'égide des ayants droit, pourra être remis, sur sa demande et à sa charge, à l'acquéreur.

Un certificat d'authenticité de Mme Irus Hansma, établi le 28 juin 2016, sera remis à l'acquéreur ; cette œuvre figurera dans son catalogue raisonné, des œuvres sur papier, actuellement en préparation.

Cette œuvre provient d'une collection privée conservée dans la même famille peut-être depuis sa réalisation. En effet, cette famille possédait une menuiserie d'art à Paris dans les années 1920, date de création à Paris de la compagnie des Ballets Suédois par Rolf de Macé qui finance en 1923 la création d'un innovant ballet d'inspiration nègre « La création du Monde », chorégraphié par Börlin, livret écrit par Cendrars, mis en musique par Milhaud ; les costumes et décors sont conçus par Léger. Fernand Léger exploita jusqu'à la fin des années 1930 les travaux qu'il avait réalisés pour ces costumes et ces décors, notre gouache en étant l'illustration parfaite.

R. de Macé, richissime industriel suédois, est aussi un grand amateur d'art (sa collection constituera le fonds du Moderna Museet de Stockholm) à la pointe de l'avant-garde non seulement chorégraphique mais aussi artistique en faisant appel aux artistes les plus modernes du moment dont Léger auquel il achète des œuvres dès 1916 !

Le ballet « La création du monde » est l'occasion pour Léger d'une réflexion qui restera unique dans son œuvre sur l'art africain. Avec Cendrars, il veut que le projet marque de façon durable l'étude des arts dit nègres. Il le souligne dans une lettre adressée à Monsieur de Macé le 22 décembre 1923 à propos du montage du projet : « (...) *Vous savez que nous pensons en faire une œuvre importante extrêmement étudiée. Il devra être le seul ballet nègre, le seul ballet nègre possible dans le monde entier et être celui qui restera comme type du genre (...)* »

La compagnie des Ballets Suédois est importante et rivalise de 1920 à 1925 avec la célèbre compagnie de Diaghilev, les Ballets Russes. Leur recherche respective de modernité artistique préfigure le happening et la performance, elles deviennent ainsi deux maillons fondamentaux de l'histoire de la danse et des arts du XX siècle.

Nous tenons à ajouter qu'une œuvre très proche, également réalisée à la gouache, datée de 1936 et de plus grande dimension fut présentée, sous le numéro 184 du catalogue, lors de l'exposition « Fremmed kunst i dansk eje » organisée du 29 février au 5 avril 1964 par le Louisiana Museum of Modern Art, Humlebaek, Danemark, important musée scandinave d'art moderne et contemporain.

**Cette gouache est présentée par Enchères SADDE
en collaboration avec Mr Emmanuel EYRAUD, expert.**

**Elle est visible, sur rendez-vous, au
27 rue Saint Dominique 75007 PARIS Tél: 01 45 54 97 51.**